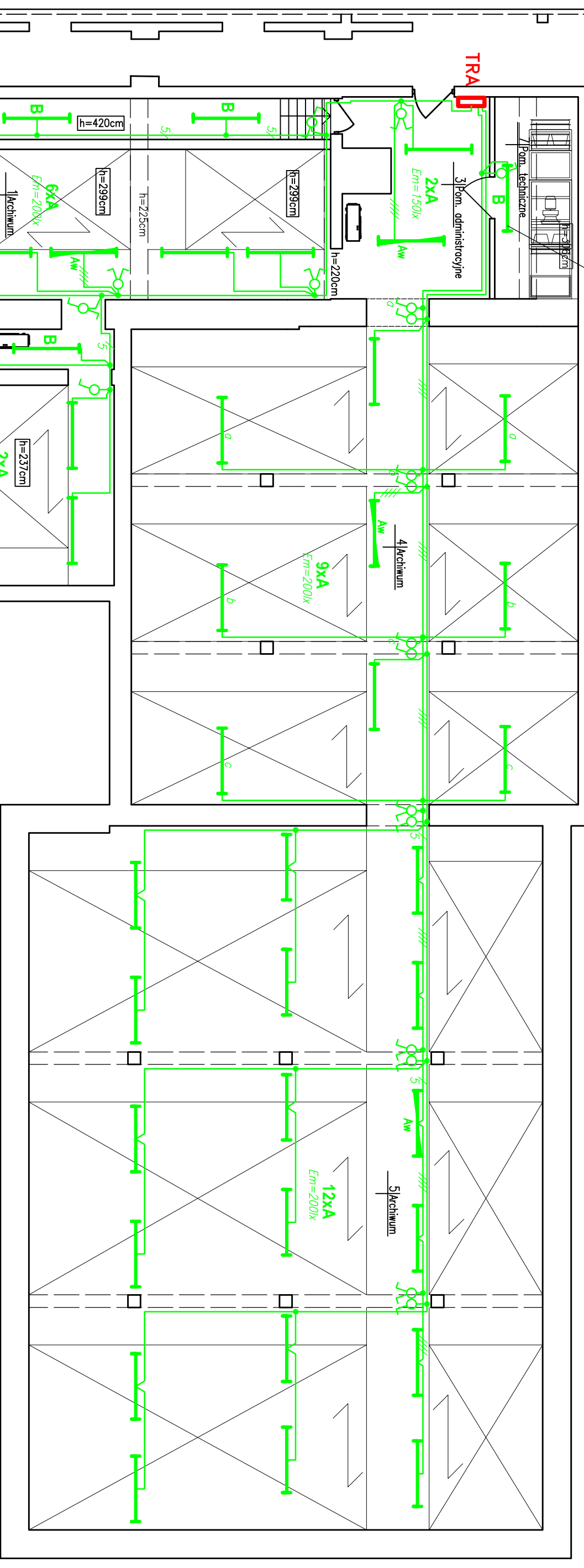


na zwieszaku l=0,5m

# Rzut archiwium

skala 1:100



**OZNACZENIA OPRAW**  
A -C02 149 ES-SYSTEM  
B -C02 135 ES-SYSTEM  
2xA-ilość x typ opraw  
Aw oprawa o modulem awaryjnym

- UWAGI**
- 1.Przewody typu YDYp3(4,5)x1,5 układać pod tynkiem
  - 2.Lączniki montować na wysokości 1,3m od podłogi.
  - 3.Stosować osprzęt natynkowy

**OCHRONA OD PORAŻEŃ:**  
według PN-IEC 60364-4

**GETRONIK S.C.** 10-335 Olsztyn ul.Reymonta 39/4  
tel./fax 89-526 63 64

Treść	Plan instalacji elektrycznych oświetleniowych	Nr rys.	E-2
Obiekt/adres	Archiwum w budynku Urzędu Wojewódzkiego Al.Piłsudskiego 7/9 10-575 Olsztyn	Skala	1:100
Opracował	mgr inż. D. Gierszewski		
Projektował	mgr inż E. Gierszewski	upraw. nr 01/222/10	Nr strony
Sprawdził	mgr inż. T. Runiewicz	upraw. nr 16/Sz/77	