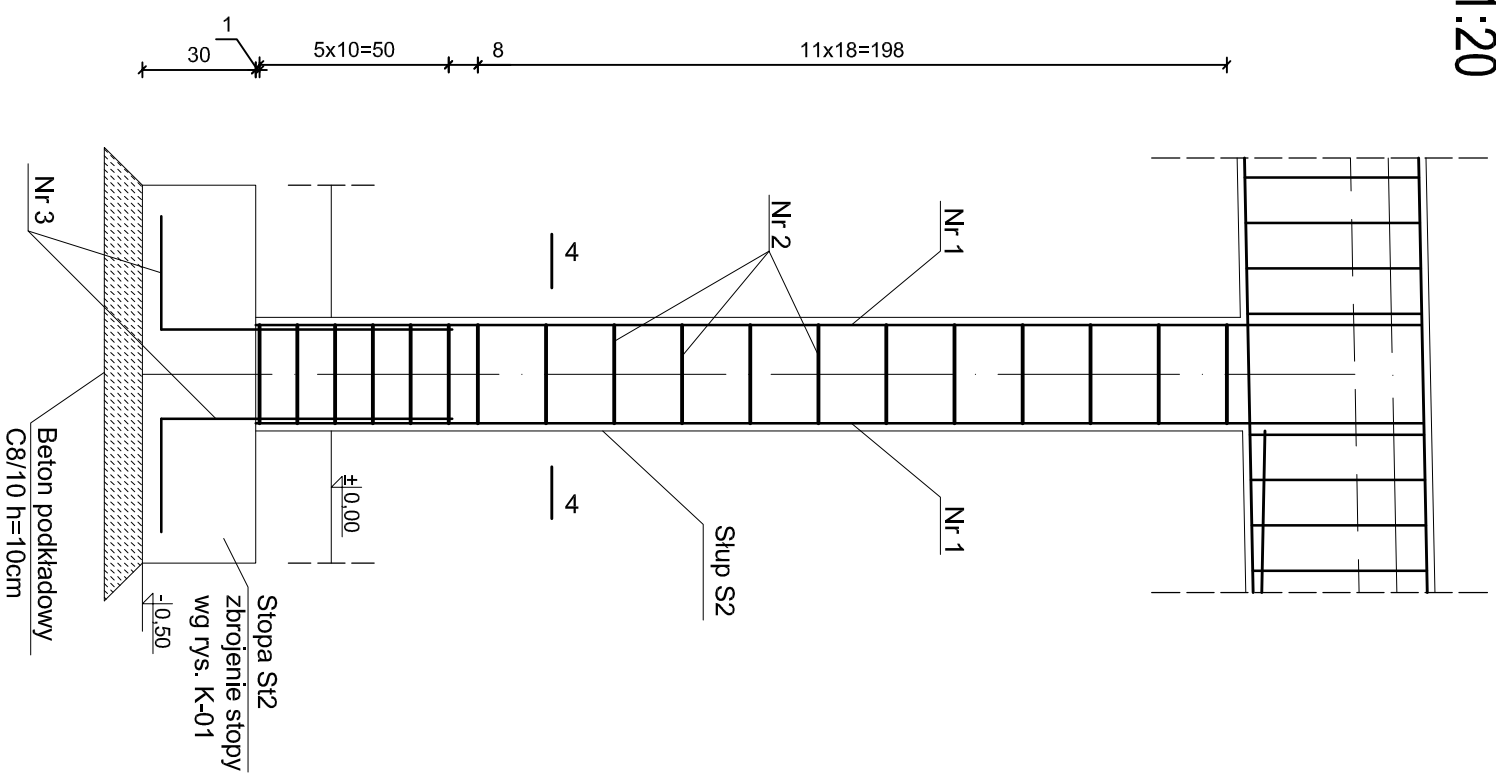


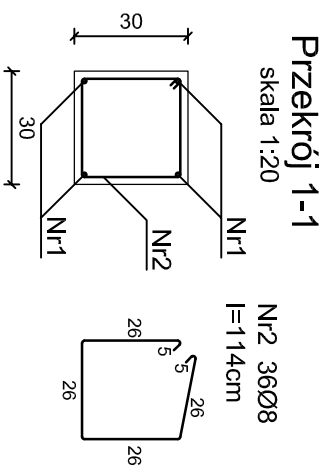
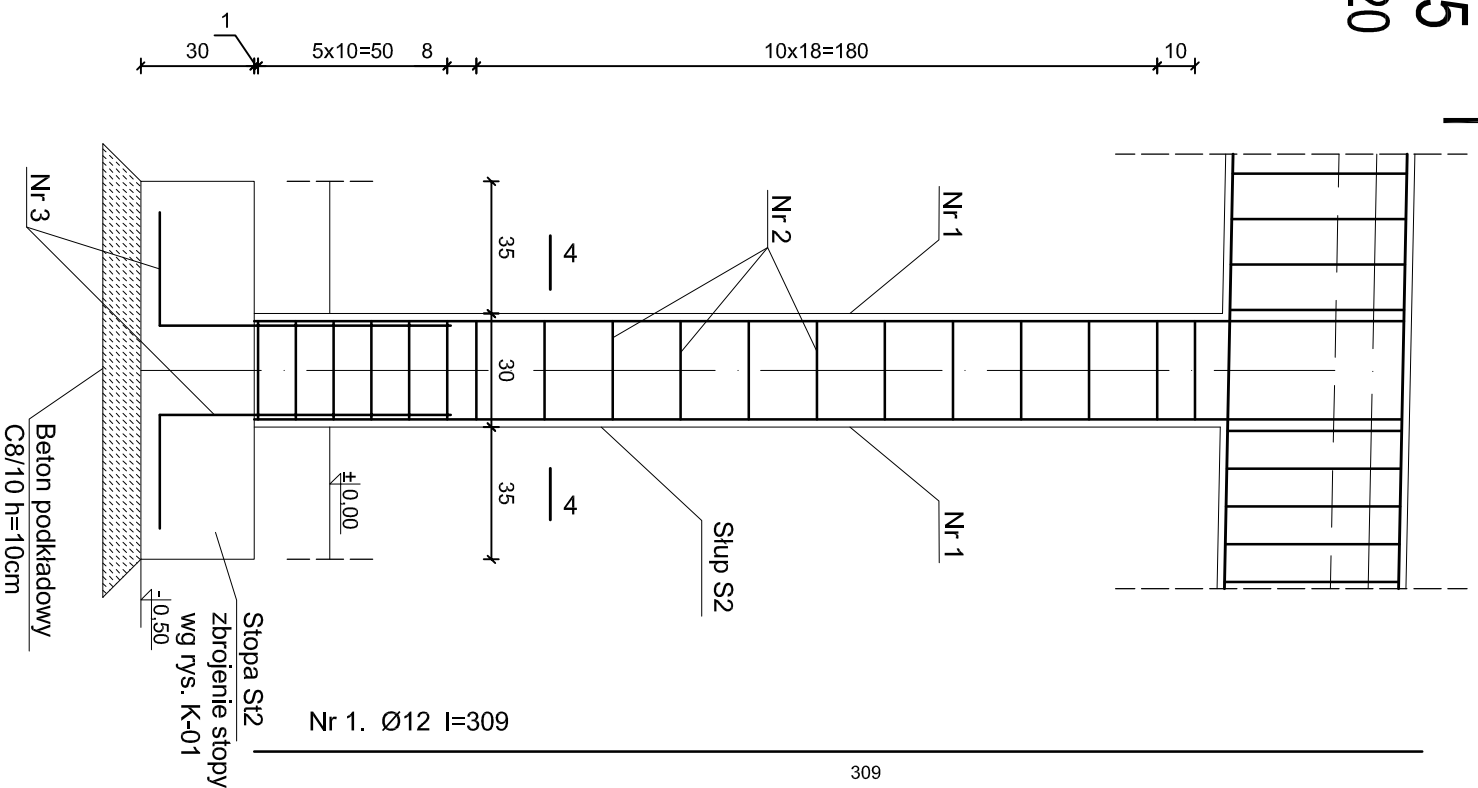
Słup S4

skala 1:20



Słup S5

skala 1:20



- UWAGA**
- BETON KONSTRUKCYJNY C20/25
 - BETON PODKŁADOWY C8/10
 - STAL ZBROJENIOWA: GŁÓWNA - AIIIIN RB500W POMOCNICZA - A0 S105
 - ZAIŻOŁOWAĆ PRZECIWWŁAGOCIOWO, POWŁOKOWO
 - ELEMENITY STYKAJĄCE SIĘ Z GRUNTEM
 - OTULENIE ZBROJENIA OD STRONY GRUNTU 5,0cm POZOSTAŁE 2,0cm
 5. ±0,00 = 125,87 m n.p.m.

Wykaz zbrojenia słupa S4 i S5

lp.	Średnica [mm]	długość [cm]	liczba [szt.]	Długość ogólna [m]		
				S105	RB500W	
1	12	309	8	Ø12	24,72	
2	8	308	36	Ø12	110,88	
3	12	114	8	Ø12	9,12	
długość ogólna				[m]	110,88	33,84
masa 1mb pręta				[kg/m]	0,395	0,888
masa całkowita				[kg]	44	30
razem					74	

Przed złożeniem zamówienia zwerifikować zestawienie stali
Zestawienie stali dla jednej pary
wykonać 2 pary słupów

USŁUGI PROJEKTOWE MACIEJ PALIŃSKI

10-685 OLSZTYN, UL. BARCZA 10/53, TEL/FAX 89 542 96 72

Investor: **Warmińsko-Mazurski Urząd Wojewódzki**

Investycja: **PROJEKT BUDOWLANY PRZEBUDOWY
POMIESZCZEŃ MAGAZYNOWYCH NA ARCHIWUM**

IMIĘ I NAZWISKO	UPRAWNI.	DATA	PODPIS
mgr inż. Maciej Paliński	58/87/01	12.2013	
Opracował: Jakub Gryn		12.2013	
Sprawił: inż. Paweł Malachowski	WA/018/POCK/09	12.2013	

Lokalizacja: **Olsztyn ul. Józefa Piłsudskiego 7/9**

Tytuł: **SŁUPY S4-S5
ZESTAWIENIE STALI**

Faza:	Skala:	Branża:
PROJEKT BUDOWLANY	1:50; 1:20	KONSTRUKCJA
Numer rysunku: 03		