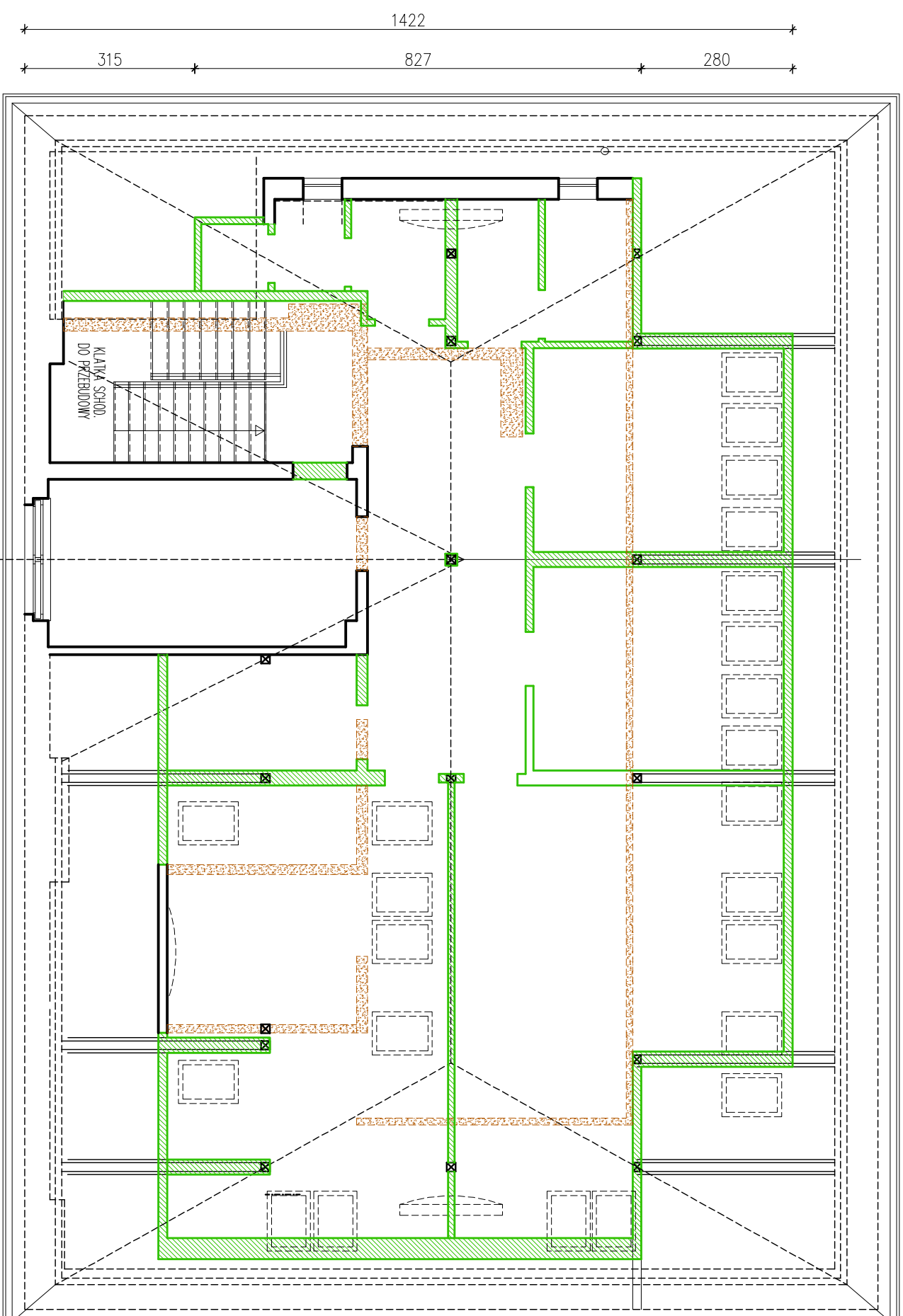


KONCEPCJA

SKALA 1:100

INWESTOR: WOJEWODA WARMIŃSKO-MAZURSKI
10-575 OLSZTYN
AL. MARSZ. J. PIŁSUDSKIEGO 7/9
OBIEKT: BUDYNEK BIUROWY
KOLEJOWEGO PRZEJŚCIA GRANICZNEGO
PRZY UL. SZKOLNEJ
W BRANIEWIE

288
2003
1359
357



248
894
1421
280

227
656
2003
1120

WYBURZENIA

ZAMUROWANIA
I ŚCIANY NOWOPROJ.

PRACOWNIA PROJEKTOWA "AKON"	BRANŻA:	KONST.
10-672 OLSZTYN UL. ELBLĄSKA 125	SKALA:	1:100
OBIEKT: KOLEJOWE PRZEJŚCIE GRANICZNE - BRANIEWO	DATA:	12.2011
ADRES: BRANIEWO UL. SZKOLNA	NR RYS:	K-7
RYSUJEK: RZUT PODDASZA	KONCEPCJA	
INWESTOR: WOJEWODA WARMIŃSKO-MAZURSKI		
PROJEKTANT: mgr inż. Anna Ceynowa	Uporządk. nr: 277/86/0L	