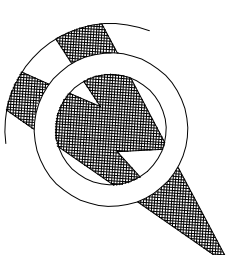


KONCEPCJA



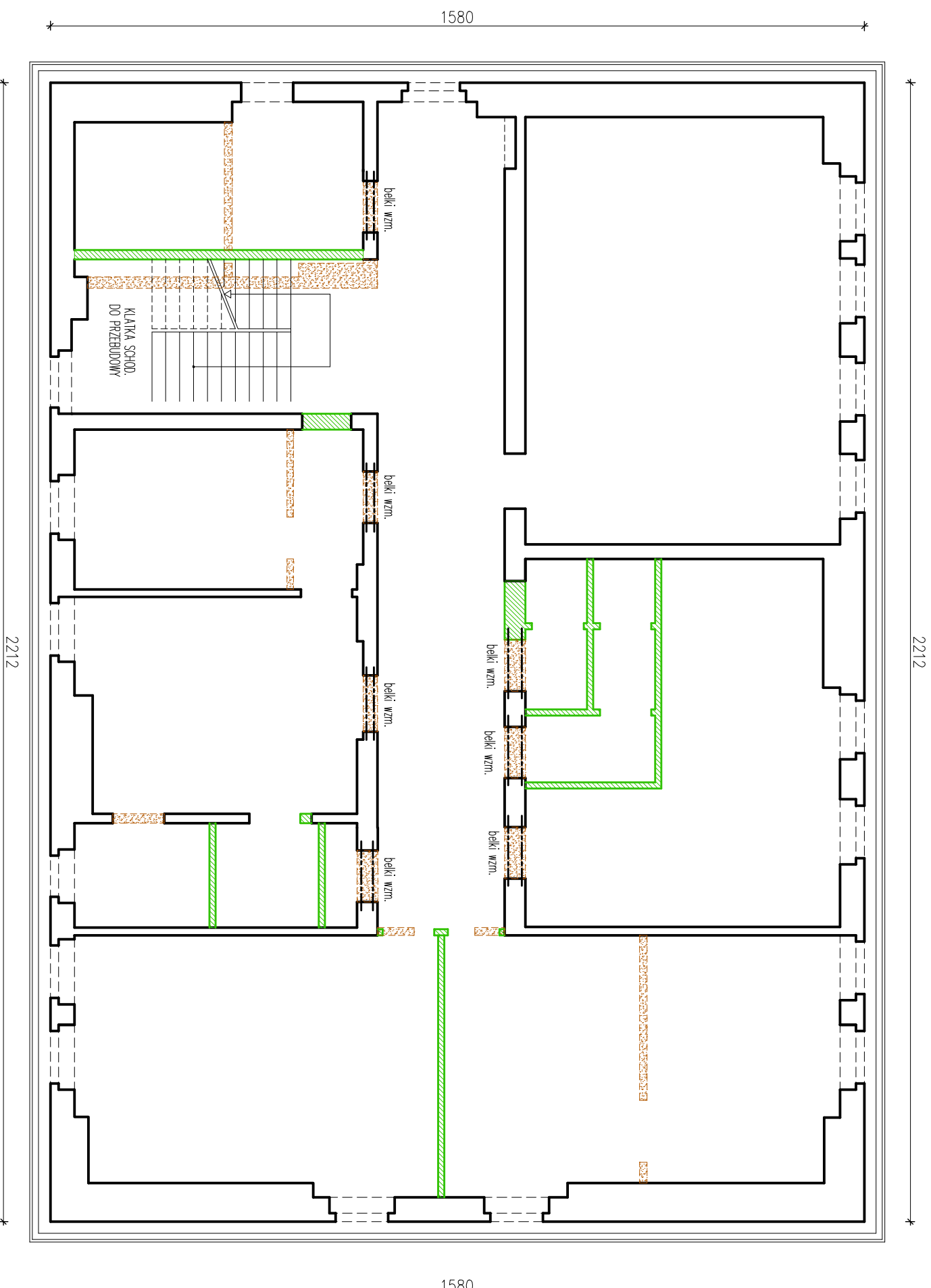
SKALA 1:100

INWESTOR: WOJEWODA WARMIŃSKO-MAZURSKI

10-575 OLSZTYN

AL. MARSZ. J. PIŁSUDSKIEGO 719

OBIEKT: BUDYNEK BIUROWY
KOLEJOWEGO PRZEJŚCIA GRANICZNEGO
PRZY UL. SZKOLNEJ
W BRANIEWIE



 WYBURZENIA

 ZAMUROWANIA
I ŚCIANY NOWOPROJ.

PRACOWNIA PROJEKTOWA "AKON"	BRANŻA:	KONST.
10 - 672 OLSZTYN UL. ELBLĄSKA 125	SKALA:	1:100
OBIEKT: KOLEJOWE PRZEJŚCIE GRANICZNE - BRANIEWO	DATA:	12.2011
ADRES: BRANIEWO UL. SZKOLNA	NR RYS:	K - 6
RYSUJEK: RZUT PIĘTRA		KONCEPCJA
INWESTOR: WOJEWODA WARMIŃSKO-MAZURSKI		
PROJEKTANT: mgr inż. Anna Ceynowa		Uporządk nr: 277/96/Ol.