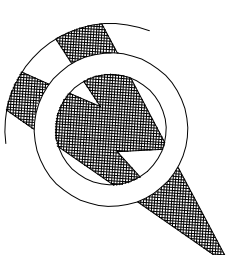
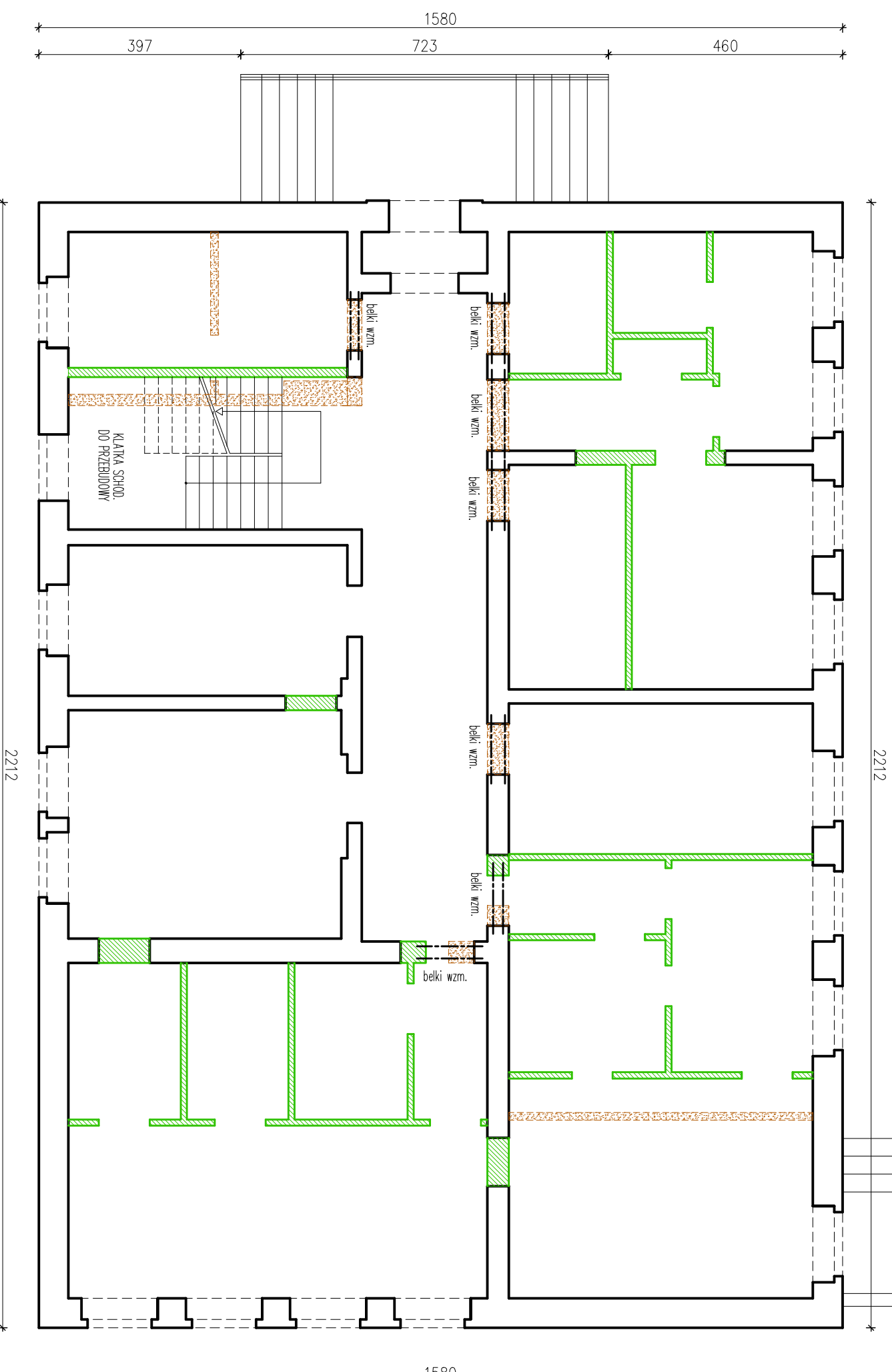


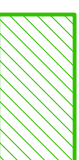
# KONCEPCJA




SKALA 1:100

INWESTOR: WOJEWODA WARMIŃSKO-MAZURSKI  
10-575 OLSZTYN  
AL. MARSZ. J. PIŁSUDSKIEGO 719  
OBIEKT: BUDYNEK BIUROWY  
KOLEJOWEGO PRZEJŚCIA GRANICZNEGO  
PRZY UL. SZKOLNEJ  
W BRANIEWIE



 ZAMUROWANIA  
I ŚCIANY NOWOPROJ.

 WYBURZENIA

PRACOWNIA PROJEKTOWA "AKON"	BRANŻA:	KONST.
10 - 672 OLSZTYN UL. ELBLĄSKA 125	SKALA:	1:100
OBIEKT: KOLEJOWE PRZEJŚCIE GRANICZNE - BRANIEWO	DATA:	12.2011
ADRES: BRANIEWO UL. SZKOLNA	NR RYS:	K - 5
RYSUJEK: RZUT PARTERU		KONCEPCJA
INWESTOR: WOJEWODA WARMIŃSKO-MAZURSKI		
PROJEKTANT: mgr inż. Anna Ceynowa		
	Uporządk nr:	277/96/Ol