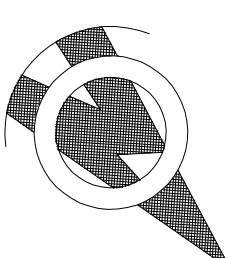


KONCEPCJA



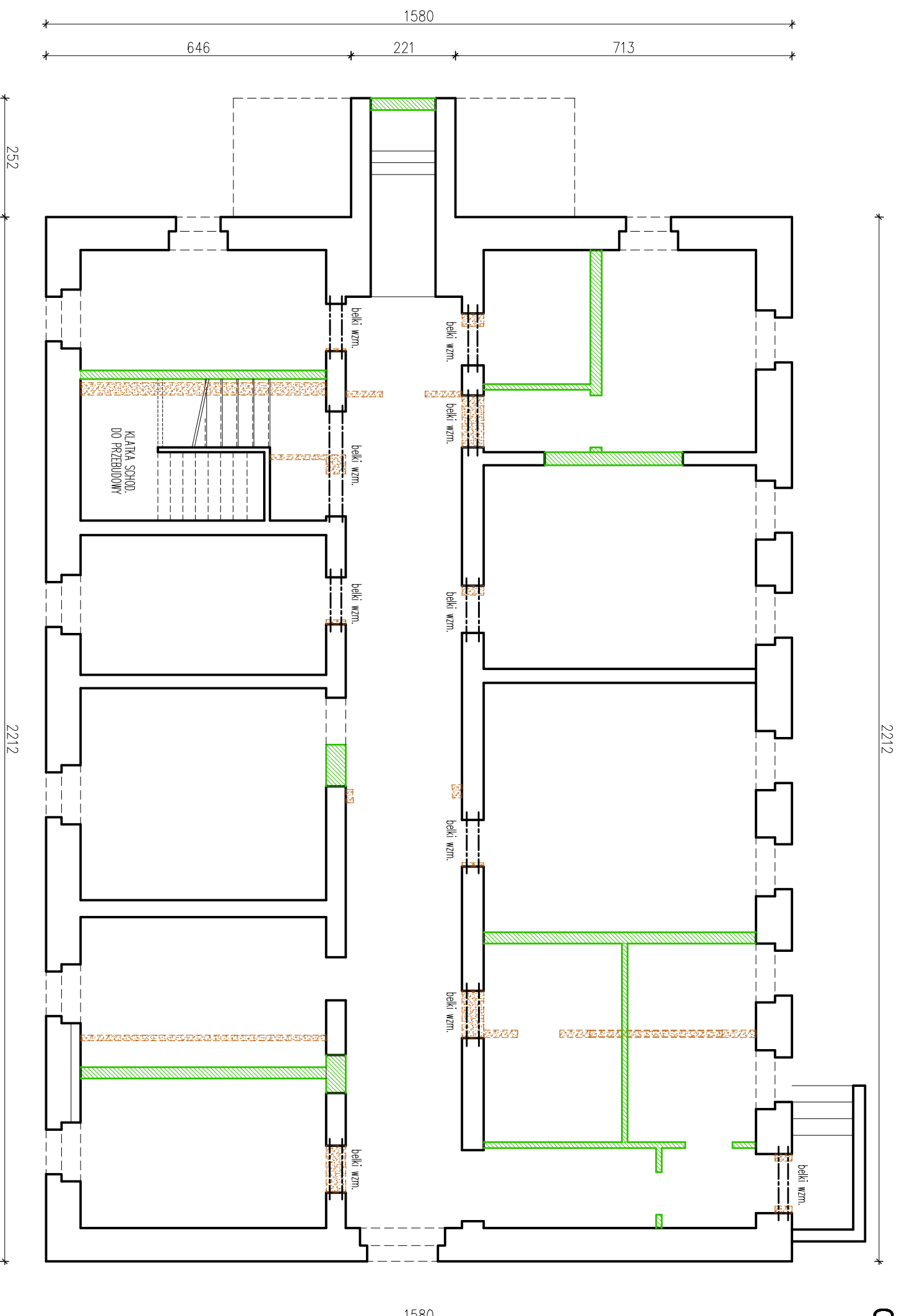
SKALA 1:100

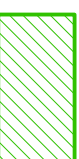
INWESTOR: WOJEWODA WARMIŃSKO-MAZURSKI


10-575 OLSZTYN

AL. MARSZ. J. PIŁSUDSKIEGO 7/9

OBIEKT: BUDYNEK BIUROWY
KOLEJOWEGO PRZEJŚCIA GRANICZNEGO
PRZY UL. SZKOLNEJ
W BRANIEWIE



 ZAMUROWANIE
I ŚCIANY NOWOPROJ.

 WYBURZENIA

PRACOWNIA PROJEKTOWA "AKON"	BRANŻA:	KONST.
10 - 672 OLSZTYN UL. ELBLĄSKA 125	SKALA:	1:100
OBIEKT: KOLEJOWE PRZEJŚCIE GRANICZNE - BRANIEWO	DATA:	12.2011
ADRES: BRANIEWO UL. SZKOLNA	NR RYS:	K - 4
RYSUJEK: RZUT PIWNIC		KONCEPCJA
INWESTOR: WOJEWODA WARMIŃSKO-MAZURSKI		
PROJEKTANT: inż. inż. Anna Ceynowa		Uporządk. nr: 277/98/Ol.