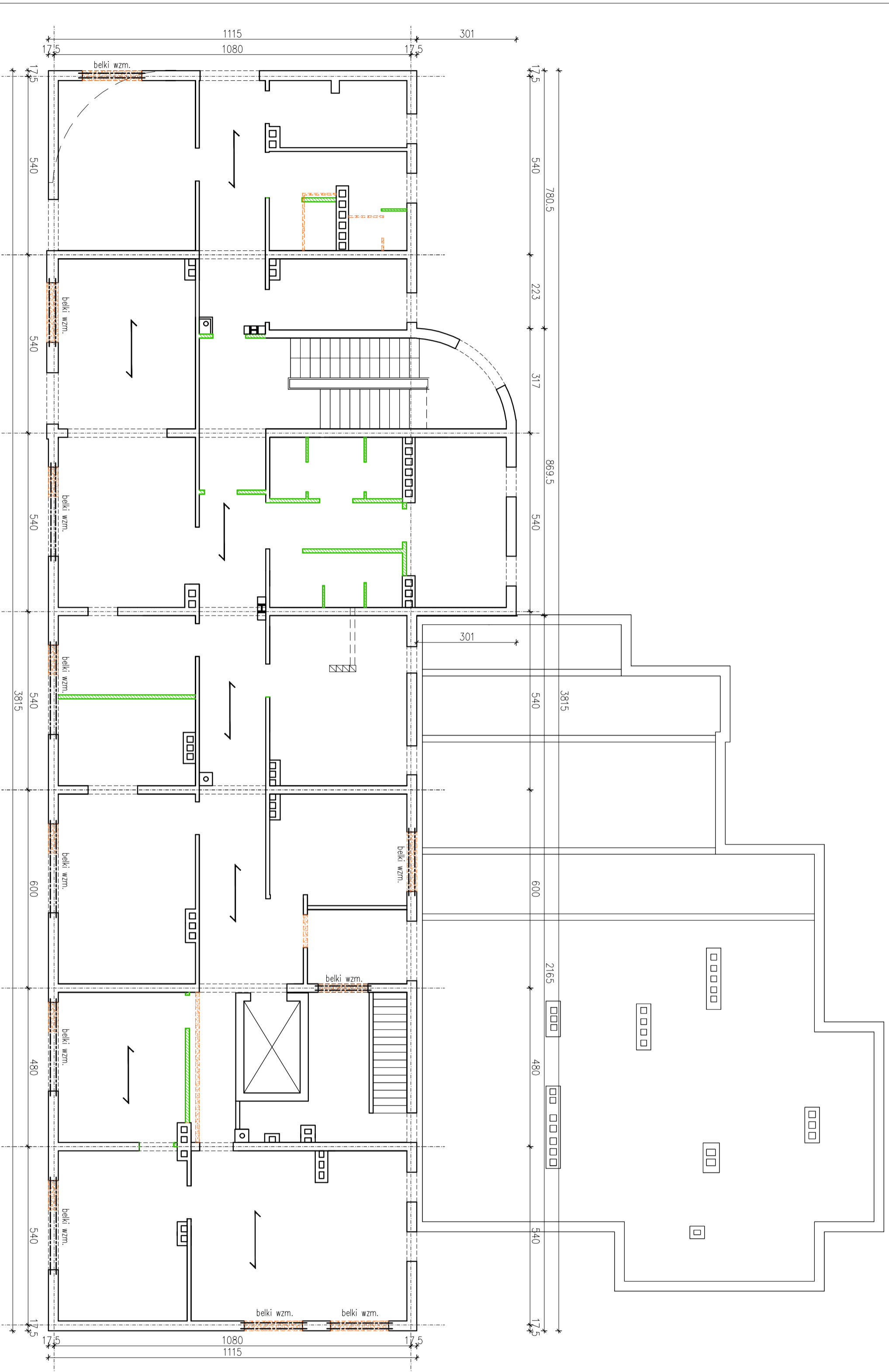


KONCEPCJA

SKALA 1:100

INWESTOR: WOJEWODA WARMIŃSKO-MAZURSKI
10-575 OLSZTYN
AL. MARSZ. J. PIŁSUDSKIEGO 7/9

OBIEKT: BUDYNEK BIUROWY
KOLEJOWEGO PRZEJŚCIA GRANICZNEGO
PRZY UL. BŁOTNEJ
W BRANIEWIE



WYBURZENIA

ZAMUROWANIA
I ŚCIANY NOWOPROJ.

PRACOWNIA PROJEKTOWA "AKON"	BRANŻA	KONST.
10-672 OLSZTYN UL. ELBLĄSKA 125	SKALA	1:100
OBIEKT: KOLEJOWE PRZEJŚCIE GRANICZNE - BRANIEWO	DATA	12.2011
ADRES: BRANIEWO UL. BŁOTNA	NR RYS.	K-3
RYSIUNEK: RZUT I PIĘTRA		KONCEPCJA
INWESTOR: WOJEWODA WARMIŃSKO-MAZURSKI		
PROJEKTANT: Inż. inż. Anna Gajnowa		Upr. budowl. 277/98/0L