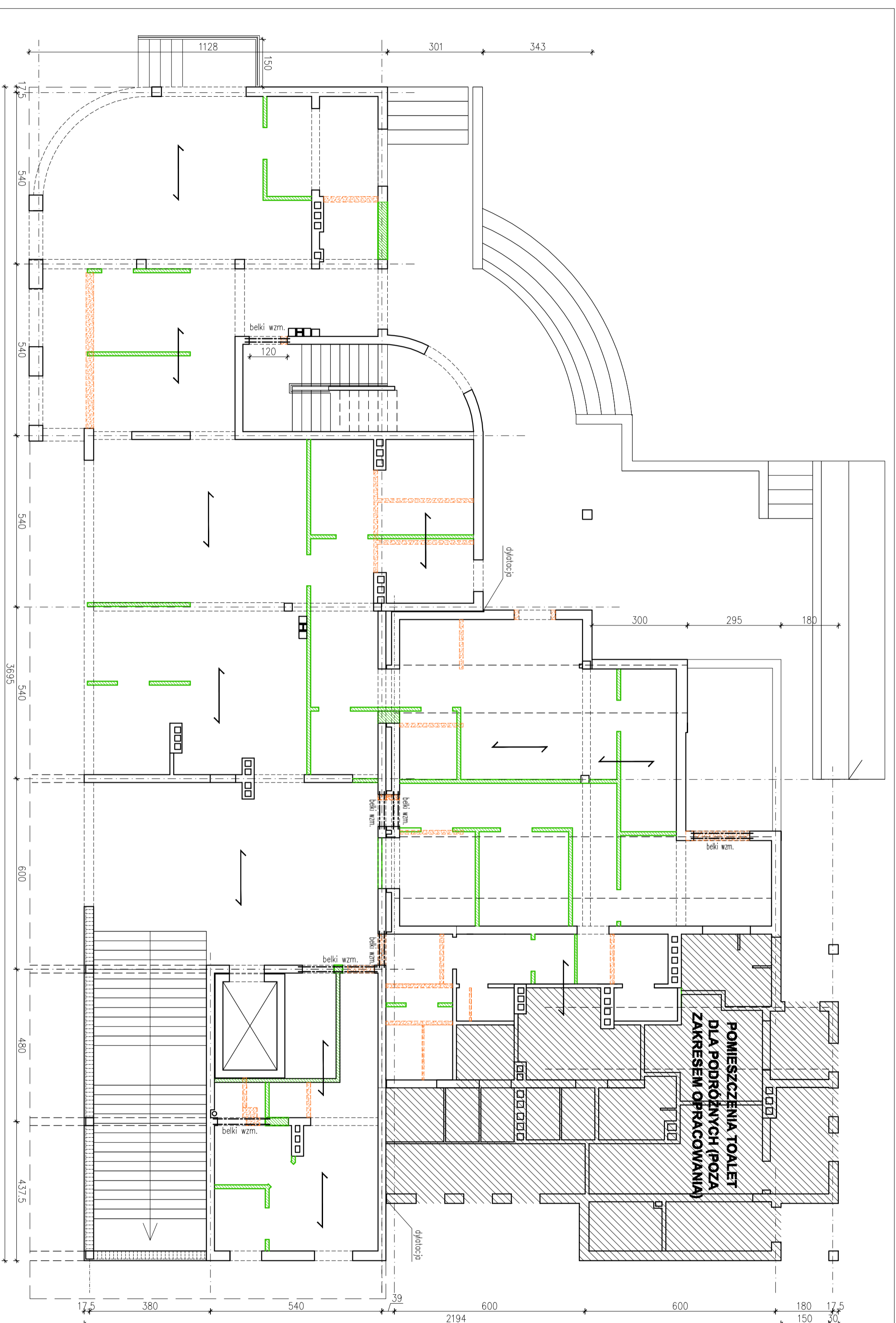


# KONCEPCJA

SKALA 1:100

INWESTOR: WOJEWODA WARMIŃSKO-MAZURSKI  
10-575 OLSZTYN  
AL. MARSZ. J. PIŁSUDSKIEGO 719

OBIEKT: BUDYNEK BIUROWY  
KOLEJOWEGO PRZEJŚCIA GRANICZNEGO  
PRZY UL. BŁOTNEJ  
W BRANIEWIE



PRACOWNIA PROJEKTOWA "AKON"	BRANŻA: KONST.
10-672 OLSZTYN UL. ELBLĄSKA 125	SKALA: 1:100
OBIEKT: KOLEJOWE PRZEJŚCIE GRANICZNE-BRANIEWO	DATA: 12.2011
ADRES: BRANIEWO UL.BŁOTNA	NR RYS.: K-2
RYSLINEK: RZUT PARTERU	KONCEPCJA
INWESTOR: WOJEWODA WARMIŃSKO-MAZURSKI	
PROJEKTANT: Inż. inż. Anna Gajnowa	Upz budowl. 277/98/0L