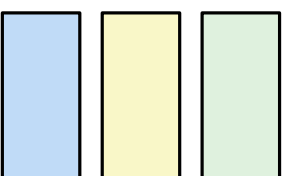


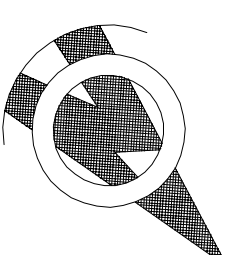
OZNACZENIA



POMIESZCZENIA WSPÓLNE I KOMUNIKACJA

POMIESZCZENIA SŁUŻBY CELNEJ

POMIESZCZENIA WARMIŃSKO-MAZURSKIEGO ZARZĄDU PRZEJŚĆ
GRANICZNYCH



KONCEPCJA

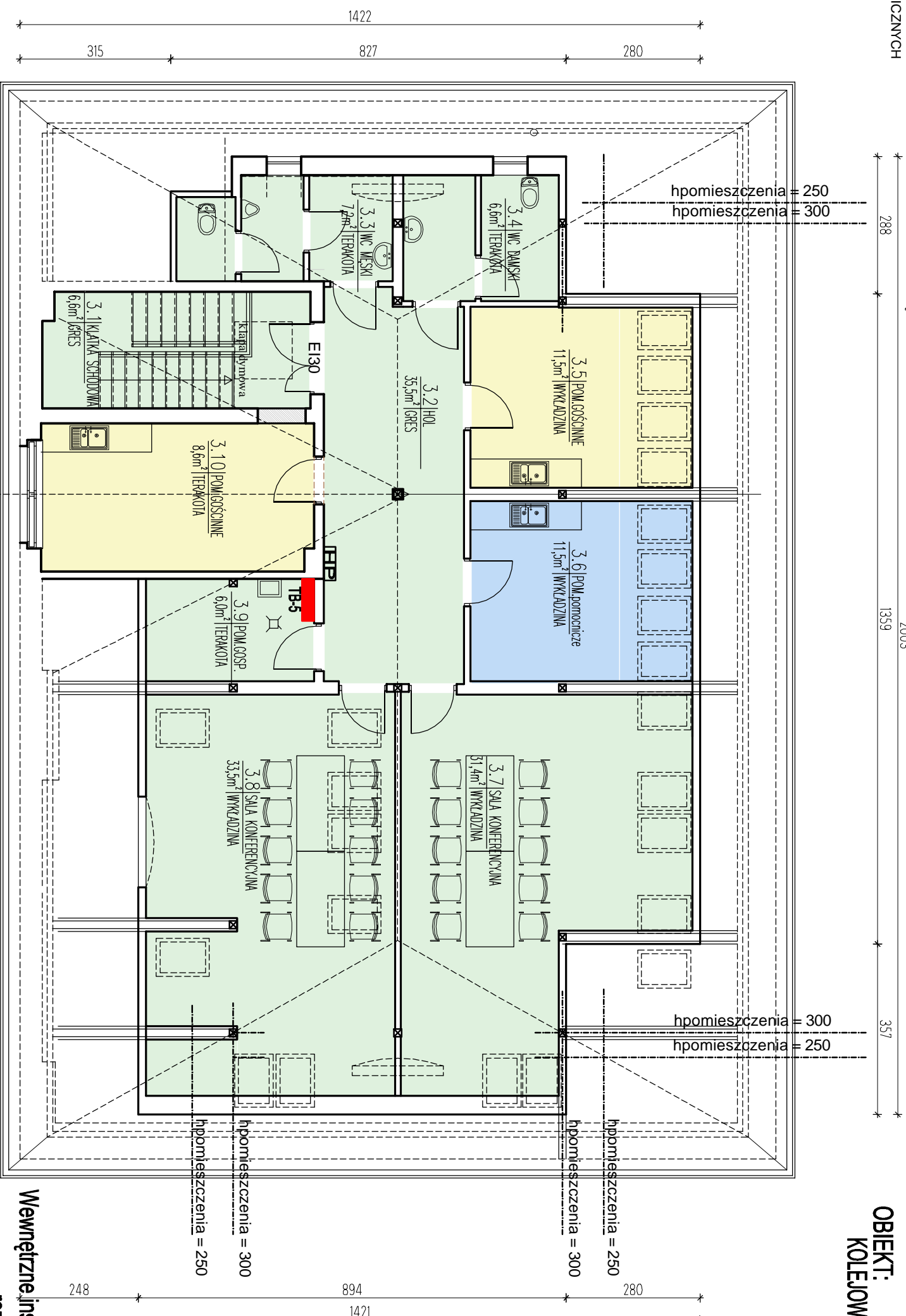
SKALA 1:100

INWESTOR: WOJEWODA WARMIŃSKO-MAZURSKI

10-575 OLSZTYN

UL. MAR. PIŁSUDSKIEGO 7/9

OBIEKT: BUDYNEK BIUROWY
KOLEJOWEGO PRZEJŚCIA GRANICZNEGO
PRZY UL. SZKOLNEJ
W BRANIEWIE



Wewnętrzne instalacje elektryczne i teletechniczne
rozmięszczenie urządzeń

RZUT PODDASZA

PRACOWNIA PROJEKTOWA "AKON"	BRANŻA:	ARCH.
10-672 OLSZTYN UL. ELBLĄSKA 125	SKALA:	1:100
OBIEKT: KOLEJOWE PRZEJŚCIE GRANICZNE-BRANIEWO	DATA:	12.201
ADRES: BRANIEWO - UL. SZKOLNA	NR RYS.:	E - 9
RYSIUNEK: RZUT PODDASZA - INSTALACJE ELEKTRYCZNE	KONCEPCJA	
INWESTOR: WOJEWODA WARMIŃSKO-MAZURSKI		
PROJEKTANT: mgr inż. Dariusz Naruszewicz	Upr. bud.inr.	WAM/0068/PW0E/1
OPRACOWAŁ: [Blank]	Upr. bud.inr.	[Blank]
	Upr. bud.inr.	[Blank]