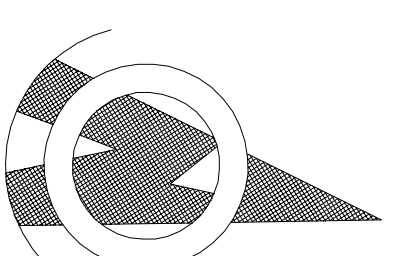


KONCEPCJA

SKALA 1:100



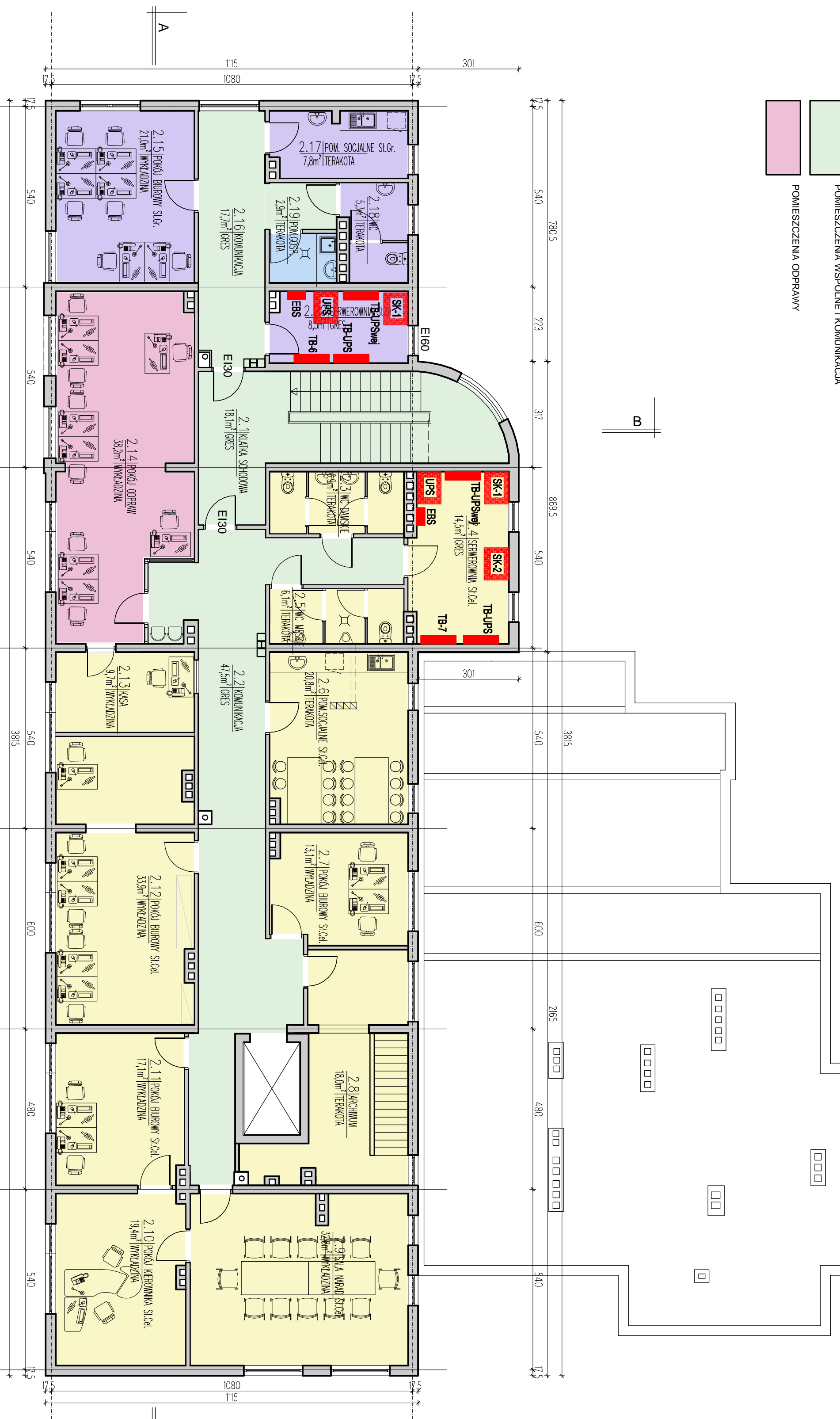
INWESTOR: WOJEWODA WARMIŃSKO-MAZURSKI

10-575 OLSTYN
UL. MAR. PIŁSUDSKIEGO 7/9

OBIEKT: BUDYNEK BIUROWY
KOLEJOWEGO PRZEJŚCIA GRANICZNEGO
PRZY UL. BŁOTNEJ
W BRANIEWIE

OZNACZENIA

- POMIESZCZENIA SŁUŻBY CELNEJ
- POMIESZCZENIA STRAZY GRANICZNEJ
- POMIESZCZENIA WARMIŃSKO-MAZURSKIEGO ZARZĄDU PRZEJŚĆ GRANICZNYCH
- POMIESZCZENIA WSPÓLNE I KOMUNIKACJA
- POMIESZCZENIA ODPRAWY



Wewnętrzne instalacje elektryczne i teletechniczne rozmiieszczenie urządzeń

PRACOWNIA PROJEKTOWA "AKON"		BRANŻA: ARCH.	
10 - 672 OLSTYN UL. ELBLĄSKA 125		SKALA: 1:100	
OBIEKT:	KOLEJOWE PRZEJŚCIE GRANICZNE - BRANIEWO	DATA:	12.201
ADRES:	BRANIEWO - UL. BŁOTNA	NR RYS:	E - 3
RYSUJEK:	RZUT PIĘTRA I - INSTALACJE ELEKTRYCZNE	KONCEPCJA	
INWESTOR:	WOJEWODA WARMIŃSKO-MAZURSKI		
PROJEKTANT:	mgr inż. Dariusz Naruszewicz	Upr.budowl.	WAAM00089/PWCE/
OPRACOWIA:		Upr.budowl.	