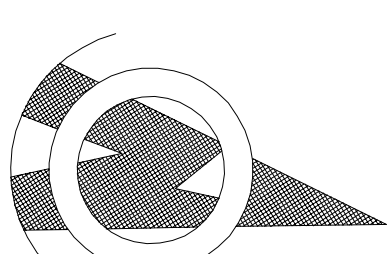
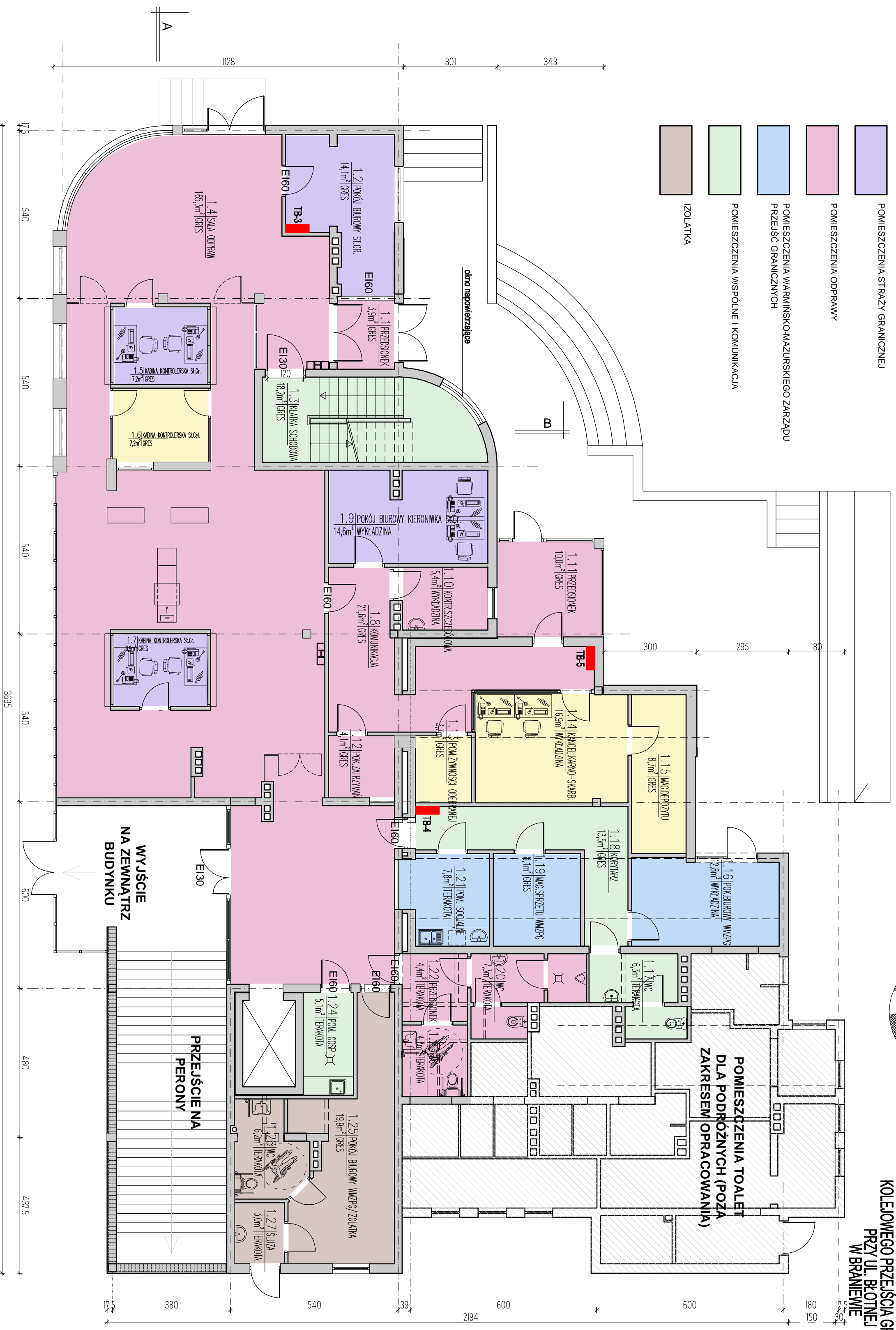


OZNACZENIA

- POMIESZCZENIA SŁ. USZBY CELENEJ
- POMIESZCZENIA STRAŻY GRANICZNEJ
- POMIESZCZENIA ODPRAWY
- POMIESZCZENIA WARMIŃSKO-MAZURSKIEGO ZARZĄDU
- PRZEJŚCIE GRANICZNYCH
- POMIESZCZENIA WSPÓLNE I KOMUNIKACJA
- IZOLATKA



SKALA 1:100
 INWESTOR: WOJEWODA WARMIŃSKO-MAZURSKI
 10-575 OLSZTYN
 UL. MAR. PIŁSUDSKIEGO 719
 OBIEKT: BUDYNEK BIUROWY
 KOLEJOWEGO PRZEJŚCIA GRANICZNEGO
 PRZY UL. BLOTNEJ
 W BRANIEWIE

Wewnętrzne instalacje elektryczne i teletechniczne rozmieszczenie urządzeń

PRACOWNIA PROJEKTOWA "AKON"	BRANZA: ARCH.
10 - 672 OLSZTYN UL. ELBLĄSKA 125	SKALA: 1:100
OBIEKT: KOLEJOWE PRZEJŚCIE GRANICZNE - BRANIEWO	DATA: 12.201
ADRES: BRANIEWO - UL. BLOTNA	NR PVS: E - 2
RYSUJEK: RZUT PARTERU - INSTALACJE ELEKTRYCZNE	KONCEPCJA
INWESTOR: WOJEWODA WARMIŃSKO-MAZURSKI	
PROJEKTANT: mgr inż. Dariusz Natuszewicz	Upř bud. nr: WAM/0069/RWC/1
OPRACOWAŁ: [signature]	Upř bud. nr: [signature]