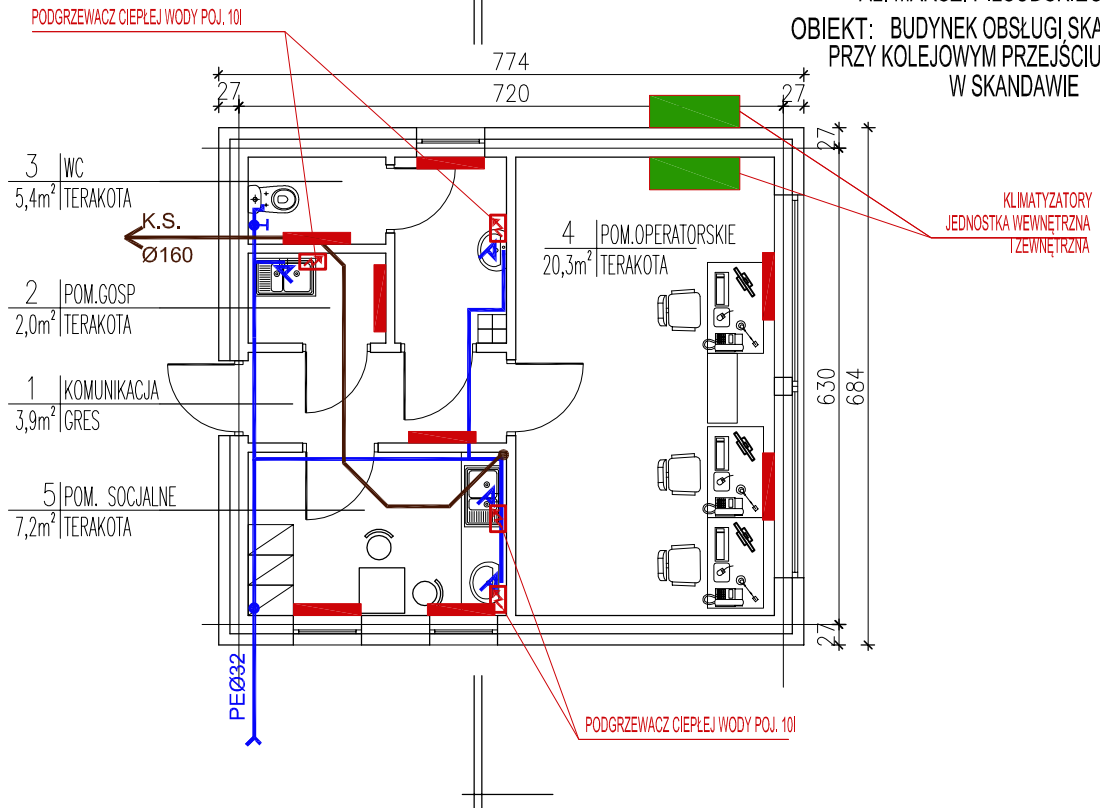


KONCEPCJA






SKALA 1:100

INWESTOR: WOJEWODA WARMIŃSKO-MAZURSKI
10-575 OLSZTYN
AL. MARSZ. PIŁSUDSKIEGO 7/9

OBIEKT: BUDYNEK OBSŁUGI SKANERA
PRZY KOLEJOWYM PRZEJŚCIU GRANICZNYM
W SKANDAWIE



OZNACZENIA

-  INSTALACJA WODY ZIMNEJ I P.Ź.
-  INSTALACJA KANALIZACJI SANITARNEJ
-  GRZEJNIKI ELEKTRYCZNE NAŚCIENNE
-  POJEMNOŚCIOWY PODGRZEWACZ C.W. POJ. 10I
-  KLIMATYZATOR JEDNOSTKA ZEWNĘTRZNA I WEWNĘTRZNA

RZUT PARTERU

PRACOWNIA PROJEKTOWA "AKON" 10 - 672 OLSZTYN UL. ELBLĄSKA 125		BRANŻA:	SANIT.
		SKALA:	1:100
OBIEKT:	KOLEJOWE PRZEJŚCIE GRANICZNE-BRANIEWO	DATA:	12.2011
ADRES:	BRANIEWO	NR RYS.:	S - 8
RYSUNEK:	RZUT PARTERU	KONCEPCJA	
INWESTOR:	WOJEWODA WARMIŃSKO-MAZURSKI		
PROJEKTANT:	techn. Wiesław Gorszczaruk	Upr.bud.nr: WAM/IS/0103/03	