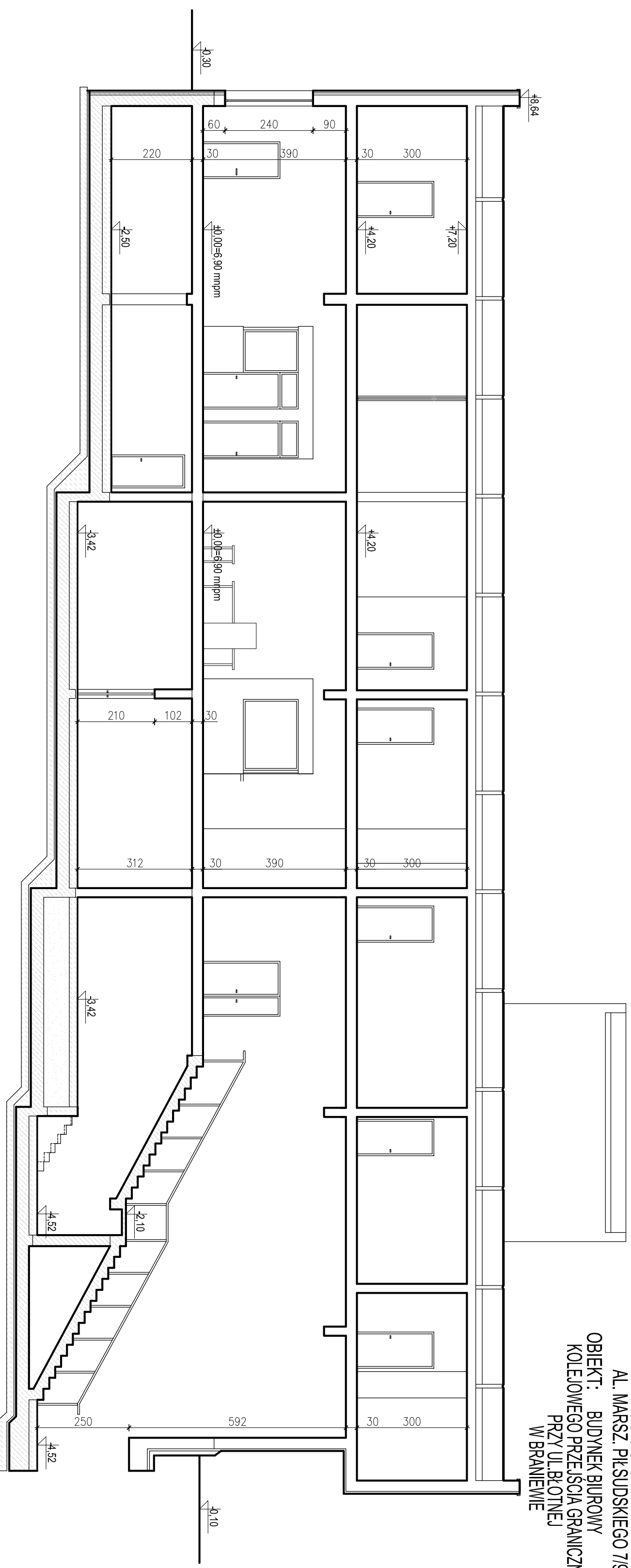


# KONCEPCJA

SKALA 1:100

INWESTOR: WOJEWODA WARMIŃSKO-MAZURSKI  
10-575 OLSZTYN  
AL. MARSZ. PIŁSUDSKIEGO 7/9  
OBIEKT: BUDYNEK BIUROWY  
KOLEJOWEGO PRZEJŚCIA GRANICZNEGO  
PRZY UL. BŁOTNEJ  
W BRANIEWIE



## PRZEKRÓJ A-A

PRACOWNIA PROJEKTOWA "AKON"	BRANŻA: ARCH.
10 - 672 OLSZTYN UL. ELBLĄSKA 125	SKALA: 1:100
OBIEKT: KOLEJOWE PRZEJŚCIE GRANICZNE - BRANIEWO	DATA: 12.2011
ADRES: BRANIEWO UL. BŁOTNA	NR RYS.: A - 4
RSUNEK: PRZEKRÓJ A-A	KONCEPCJA
INWESTOR: WOJEWODA WARMIŃSKO-MAZURSKI	
PROJEKTANT: mgr inż. Michał Ceynowa	Upr.bud.m.: 53/99/0L
OPRACOWAŁ: mgr inż. Iwona Molinowska-Klimek	Upr.bud.m.: 3/MMOK/2008
mgr inż. Iwona Strojcka	Upr.bud.m.: