

KONCEPCJA

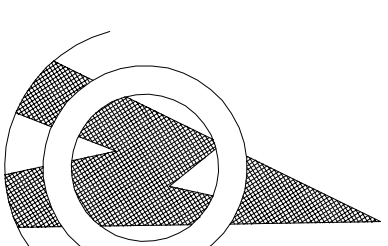
SKALA 1:100

INWESTOR: WOLENODA WARMIŃSKO-MAZURSKI

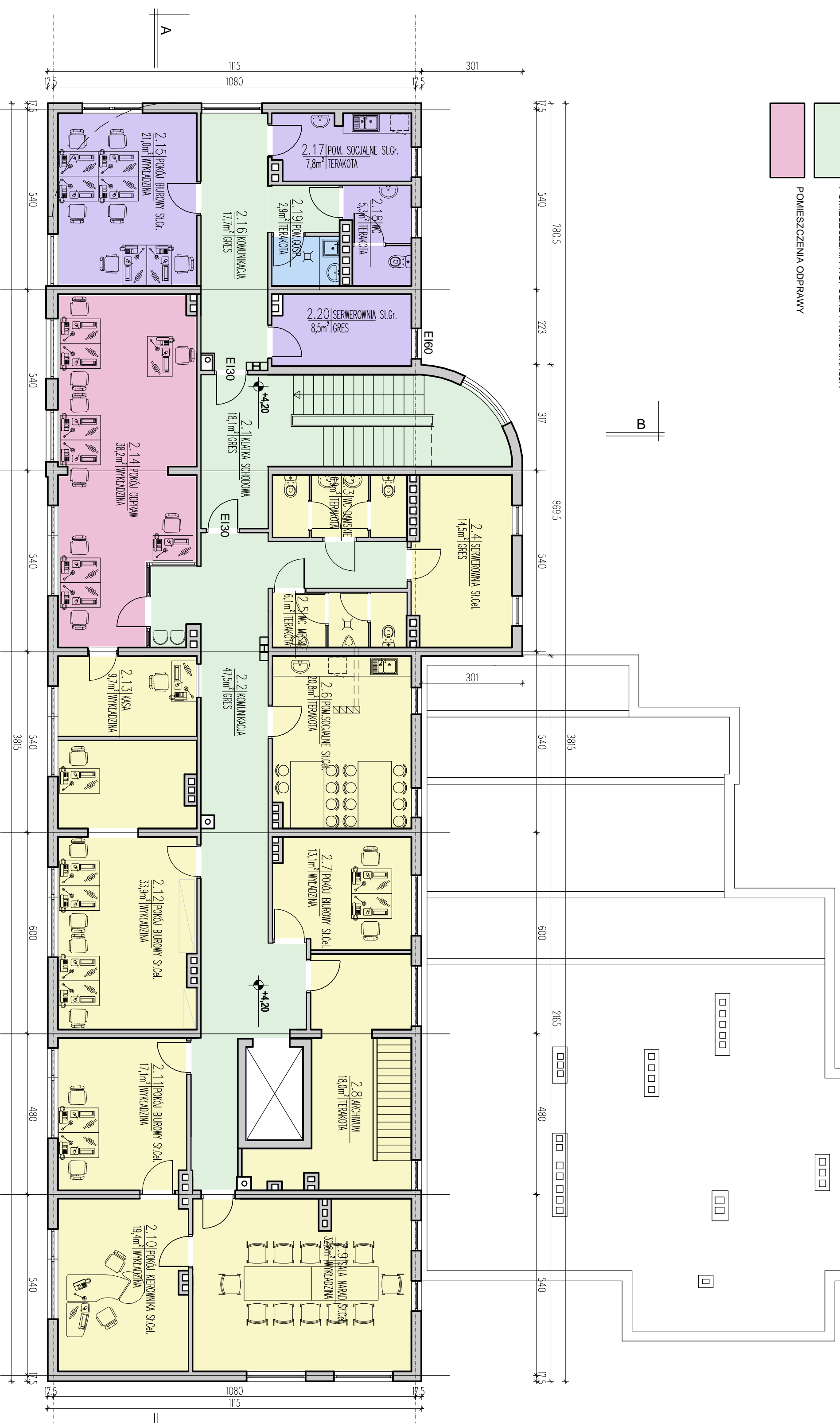
10-575 OLSZTYN

AL. MARSZ. PIŁSUDSKIEGO 719

OBIEKT: BUDYNEK BIUROWY
KOLEJOWEGO PRZEJŚCIA GRANICZNEGO
PRZY UL. BŁOTNEJ
W BRANIEWIE



- ### ZNACZENIA
- POMIESZCZENIA SŁUŻBY CELENEJ
 - POMIESZCZENIA STRAŻY GRANICZNEJ
 - POMIESZCZENIA WARMIŃSKO-MAZURSKIEGO ZARZĄDU
 - PRZEJŚĆ GRANICZNYCH
 - POMIESZCZENIA WSPÓLNE I KOMUNIKACJA
 - POMIESZCZENIA ODPRAWY



POWIERZCHNIA UŻYTKOWA I POMOCNICZA I PIĘTRA 359,0 m²

PRACOWNIA PROJEKTOWA "AKON"	BRANŻA:	ARCH.
10 - 672 OLSZTYN UL. ELBLĄSKA 125	SKALA:	1:100
OBIEKT: KOLEJOWE PRZEJŚCIE GRANICZNE-BRANIEWO	DATA:	12.2011
ADRES: BRANIEWO UL.BŁOTNA	NR RYS:	A - 3
RYSUNEK: RZUT I PIĘTRA	KONCEPCJA	
INWESTOR: WOLENODA WARMIŃSKO-MAZURSKI		
PROJEKTANT: Ing. tel. dr. Marjan Ceynowa	Upr. bud. nr: 53/99/O	
OPRACOWAŁ: Ing. tel. dr. Inna Malinowska-Klimek	Upr. bud. nr: 3/10000/2008	
Ing. tel. dr. Inna Strojcka	Upr. bud. nr:	

RZUT I PIĘTRA