
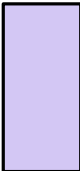





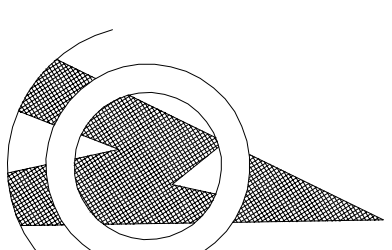


KONCEPCJA

OZNACZENIA

-  POMIESZCZENIA SŁUŻBY CELNEJ
-  POMIESZCZENIA STRAŻY GRANICZNEJ
-  POMIESZCZENIA ODPRAWY
-  POMIESZCZENIA WARMIŃSKO-MAZURSKIEGO ZARZĄDU
-  PRZEJŚĆ GRANICZNYCH
-  POMIESZCZENIA WSPÓLNE I KOMUNIKACJA
-  IZOLATKA



SKALA 1:100

INWESTOR: WOJEWODA WARMIŃSKO-MAZURSKI

10-575 OLSZTYN

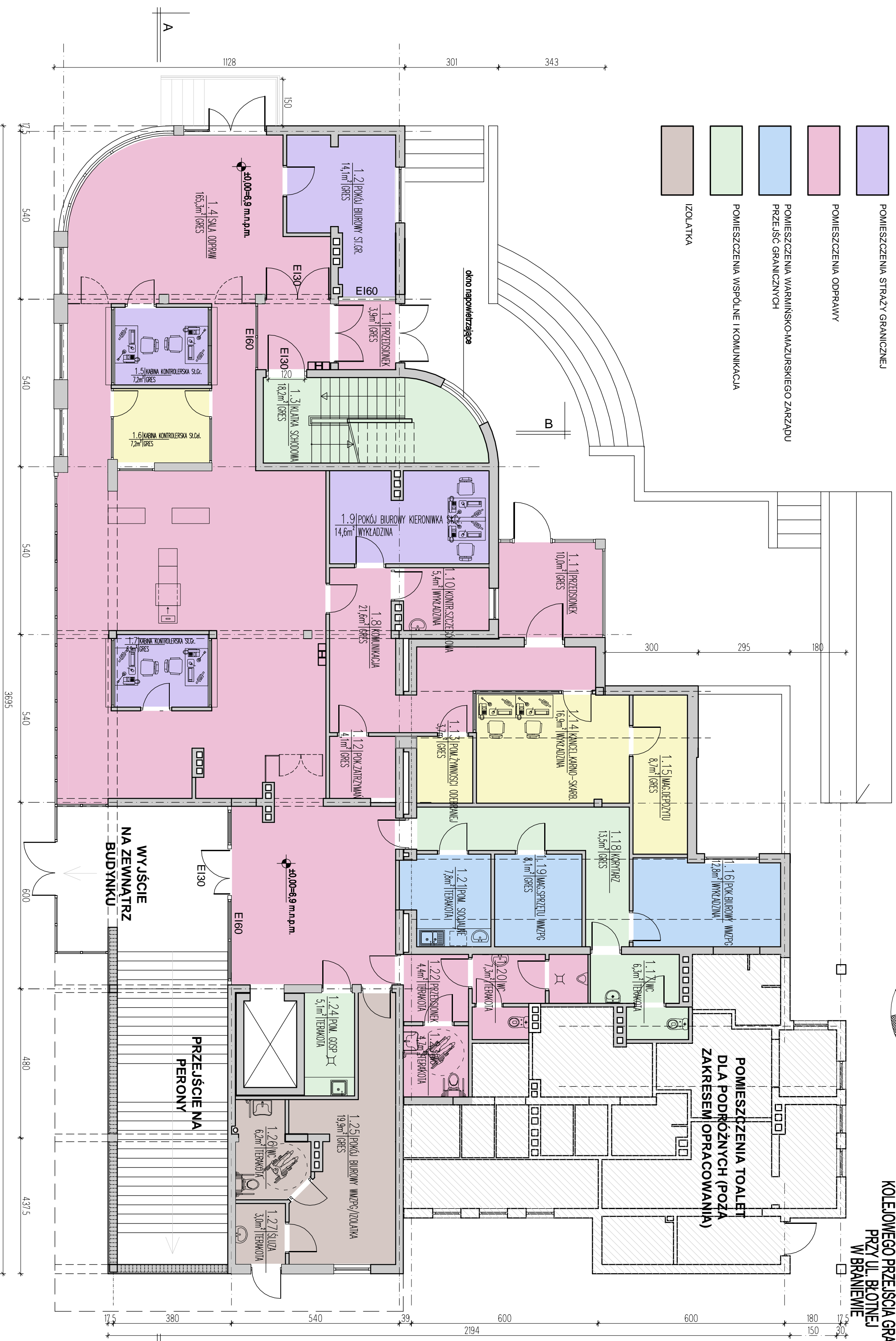
AL. MARSZ. PIŁSUDSKIEGO 719

OBIEKT: BUDYNEK BIUROWY

KOLEJOWEGO PRZEJŚCIA GRANICZNEGO

PRZY UL. BŁOTNEJ

W BRANIEWIE



POWIERZCHNIA UŻYTKOWA I POMOCNICZA PARTERU 4069 m²

RZUT PARTERU

PRACOWNIA PROJEKTOWA "AKON"		BRANŻA	ARCH.
10 - 672 OLSZTYN UL. ELBLĄSKA 125		SKALA:	1:100
OBIEKT: KOLEJOWE PRZEJŚCIE GRANICZNE- BRANIEWO		DATA:	12.2011
ADRES: BRANIEWO ul. BŁOTNA		NR RYS:	A - 2
RYSUNEK: RZUT PARTERU		KONCEPCJA	
INWESTOR: WOJEWODA WARMIŃSKO-MAZURSKI			
PROJEKTANT: mgr inż. Andrzej Ceynowa		Upr. bud. nr: 53/99/0L	
OPRACOWAŁ: mgr inż. Andrzej Malinowski - Kłimek		Upr. bud. nr: 3/MIK/07/2008	
mgr inż. Andrzej Strojciec		Upr. bud. nr:	