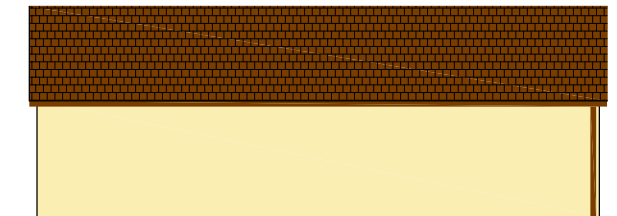
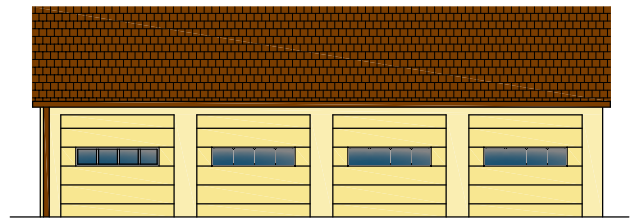
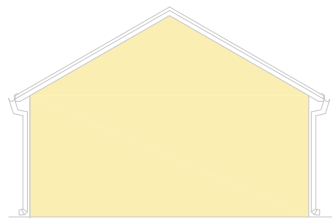


KONCEPCJA

SKALA 1:200

INWESTOR: WOJEWODA WARMIŃSKO-MAZURSKI
10-575 OLSZTYN
AL. MARSZ. PIŁSUDSKIEGO 7/9

OBIEKT: BUDYNEK GARAŻOWY
PRZY KOLEJOWYM PRZEJŚCIU GRANICZNYM
PRZY UL.SZKOLNEJ
W BRANIEWIE



ELEWACJE

PRACOWNIA PROJEKTOWA "AKON "		BRANŻA:	ARCH.
10 - 672 OLSZTYN UL. ELBLĄSKA 125		SKALA:	1:200
OBIEKT:	KOLEJOWE PRZEJŚCIE GRANICZNE - BRANIEWO	DATA:	12.2011
ADRES:	BRANIEWO ul.SZKOLNA	NR RYS.:	A - 16
RYSUNEK:	ELEWACJE	KONCEPCJA	
INWESTOR:	WOJEWODA WARMIŃSKO-MAZURSKI		
PROJEKTANT:	mgr inż. arch. Marian Ceynowa	Upr.bud.nr: 53/99/0L	
OPRACOWAŁ:	mgr inż. arch. Iwona Malinowska-Klimek	Upr.bud.nr: 3/WMOKK/2008	
	mgr inż. arch. Nina Strojcka	Upr.bud.nr:	