

# KONCEPCJA

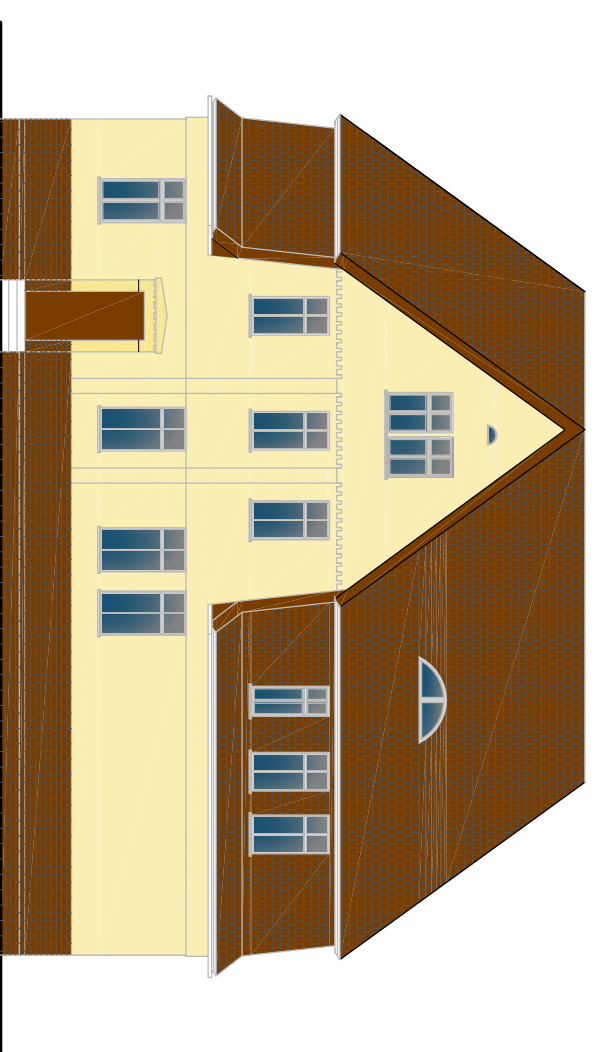
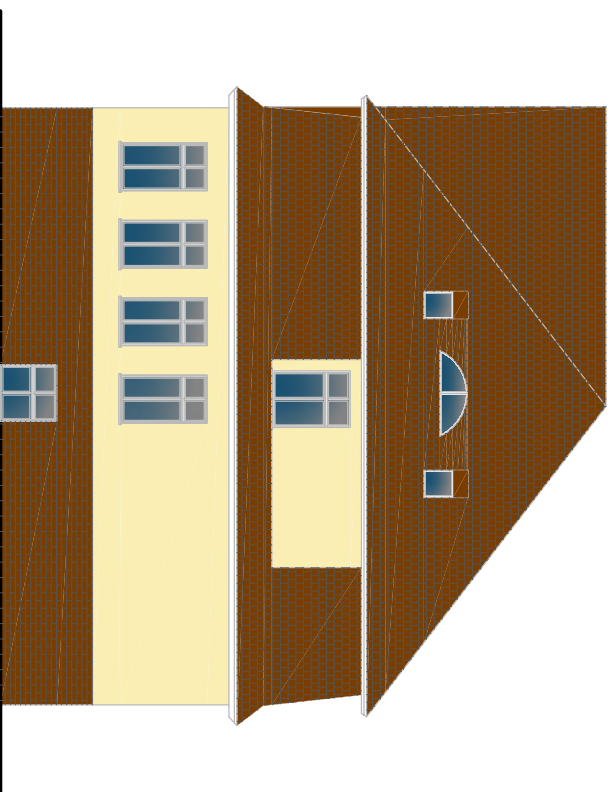
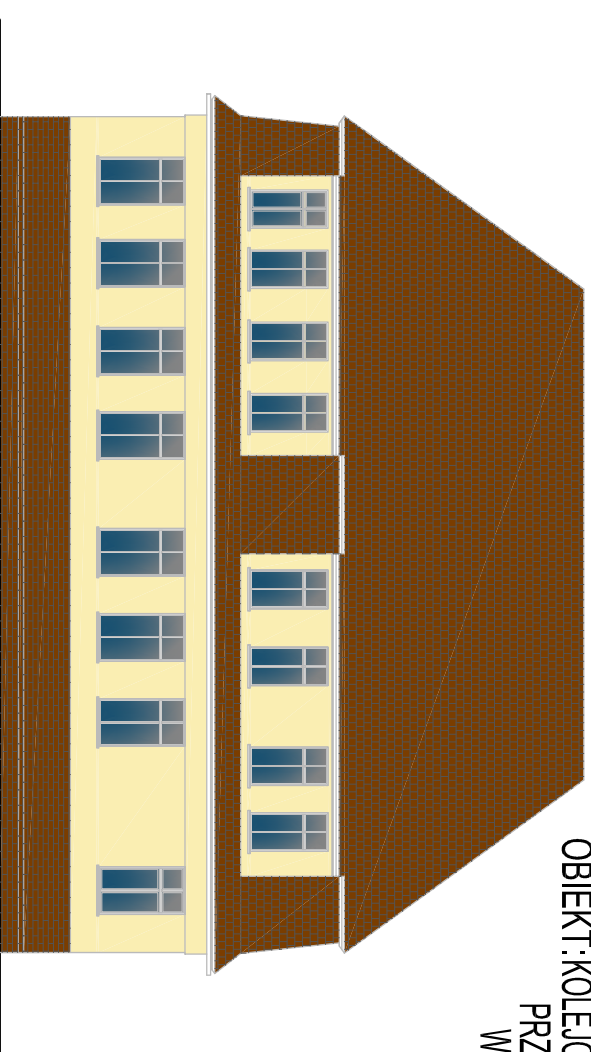
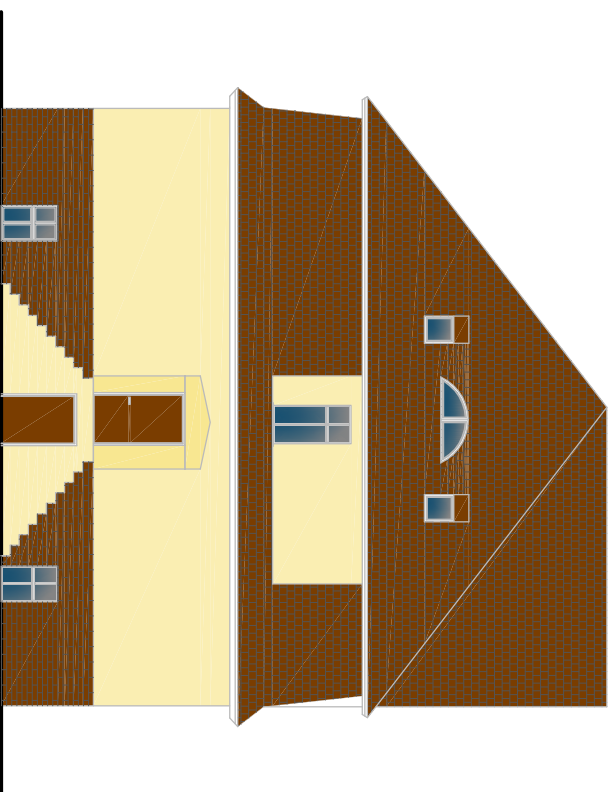
SKALA 1:200

INWESTOR: WOJEWODA WARMIŃSKO-MAZURSKI

10-575 OLSZTYN

AL. MARSZ. PIŁSUDSKIEGO 7/9

OBIEKT: KOLEJOWE PRZEJŚCIE GRANICZNE  
PRZY UL. SZKOLNEJ  
W BRANIEWIE



PRACOWNIA PROJEKTOWA " AKON "	BRANZA:	ARCH.
10 - 672 OLSZTYN UL. ELBLĄSKA 125	SKALA:	1:200
OBIEKT: KOLEJOWE PRZEJŚCIE GRANICZNE-BRANIEWO	DATA:	12.2011
ADRES: BRANIEWO ul.SZKOLNA	NR RYS:	A - 14
RYSunEK: ELEWACJE	KONCEPCJA	
INWESTOR: WOJEWODA WARMIŃSKO-MAZURSKI		
PROJEKTANT: mgr inż. arch. Marlon Ceynowa	Upr.bud.nr.:53/99/01	
OPRACOWAŁ: mgr inż. Iwona Malinowska-Klimek	Upr.bud.nr.:3/WMKK/2008	
mgr inż. arch. Nina Stojacka	Upr.bud.nr.:	

## ELEWACJE