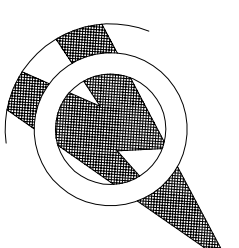


# OZNACZENIA

- POMIESZCZENIA WSPÓLNE I KOMUNIKACJA
- POMIESZCZENIA SŁUŻBY CELNEJ
- POMIESZCZENIA WARMIŃSKO-MAZURSKIEGO ZARZĄDU PRZEJŚĆ GRANICZNYCH

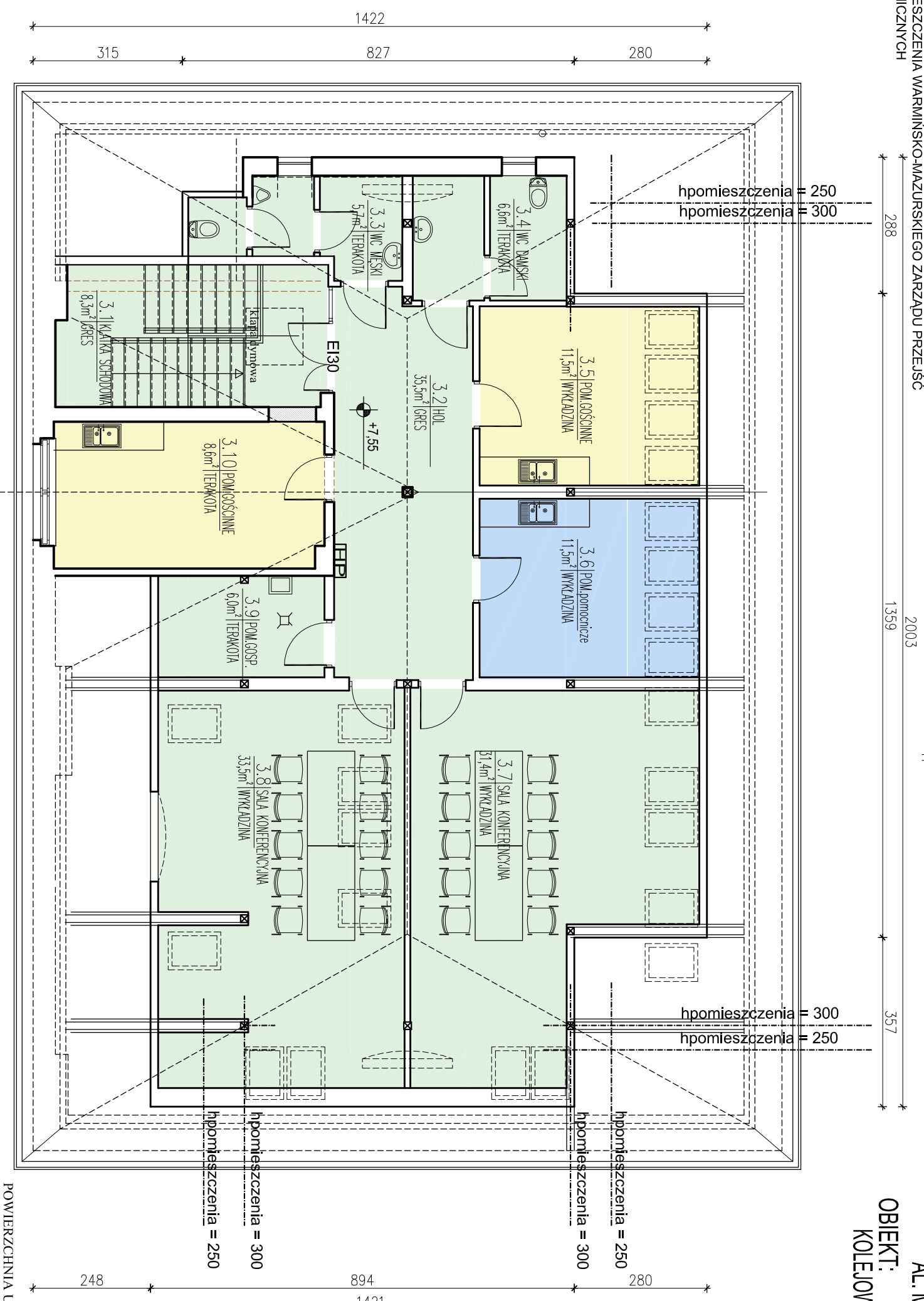


# KONCEPCJA

SKALA 1:100

INWESTOR: WOJEWODA WARMIŃSKO-MAZURSKI  
10-575 OLSZTYN  
AL. MARSZ. PIŁSUDSKIEGO 7/9

OBIEKT: BUDYNEK BIUROWY  
KOLEJOWEGO PRZEJŚCIA GRANICZNEGO  
PRZY UL. SZKOLNEJ  
W BRANIEWIE



POWIERZCHNIA UŻYTKOWA PODDASZA 126,2m<sup>2</sup>

## RZUT PODDASZA

PRACOWNIA PROJEKTOWA "AKON"		BRANŻA:	ARCH.
10 - 672 OLSZTYN UL. ELBLĄSKA 125		SKALA:	1:100
OBIEKT:	KOLEJOWE PRZEJŚCIE GRANICZNE-BRANIEWO	DATA:	12.2011
ADRES:	BRANIEWO ul. SZKOLNA	NR RYS.:	A - 12
RYSUJEK:	RZUT PODDASZA	KONCEPCJA	
INWESTOR:	WOJEWODA WARMIŃSKO-MAZURSKI		
PROJEKTANT:	mgr inż. arch. Marion Ceynowa	Upr.bud.nr.:	53/99/01
OPRACOWAŁ:	mgr inż. arch. Iwona Malinowska-Klimek	Upr.bud.nr.:	3/WMJKK/2008
	mgr inż. arch. Nina Stojacka	Upr.bud.nr.:	