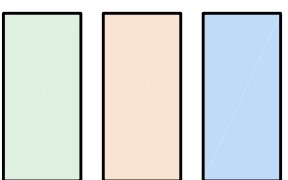


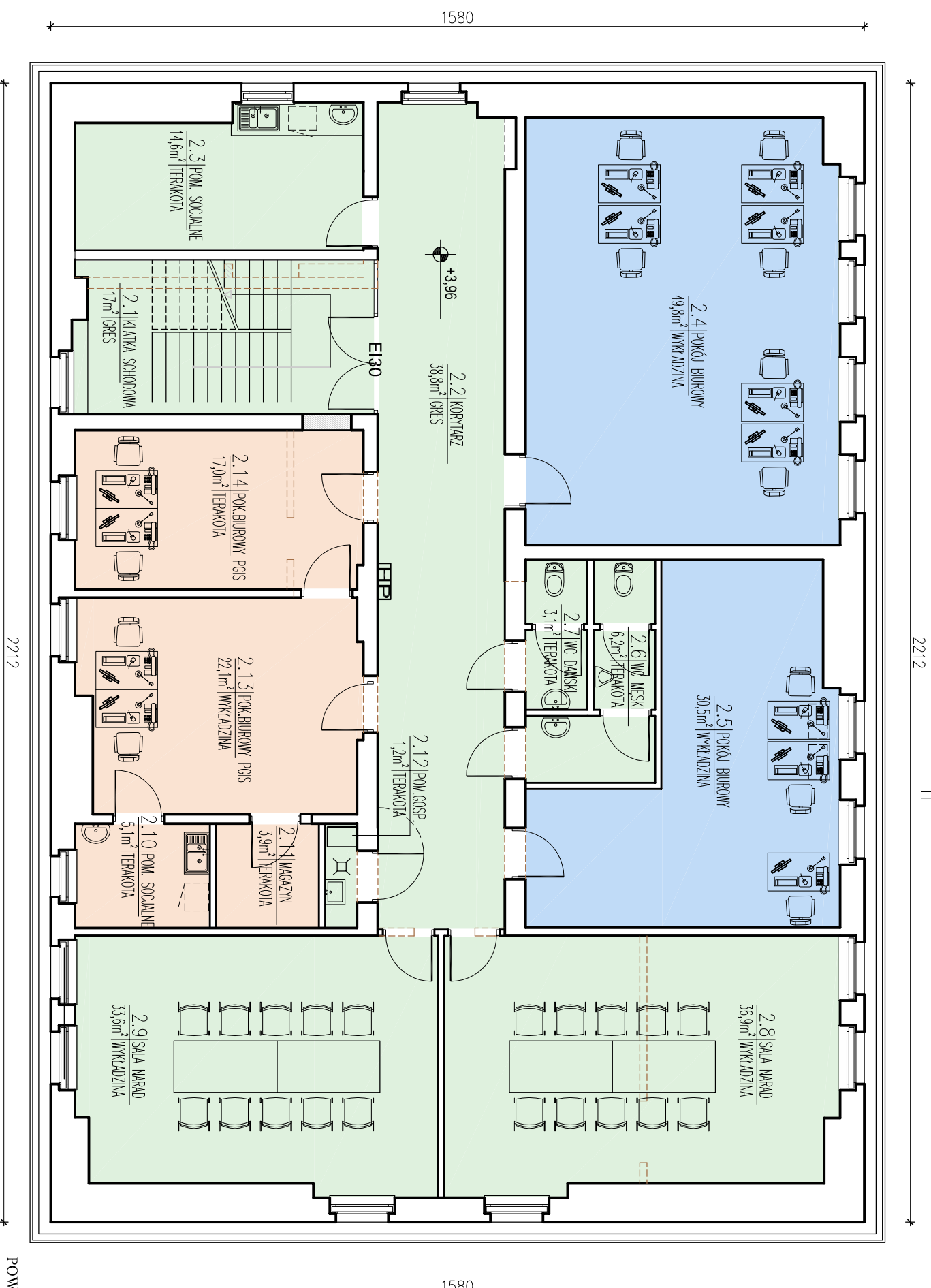
OZNACZENIA



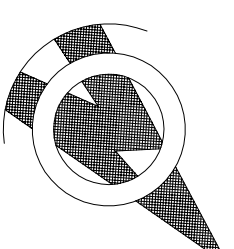
POMIESZCZENIA WARMIŃSKO-MAZURSKIEGO ZARZĄDU PRZEJŚĆ
GRANICZNYCH

POMIESZCZENIA PAŃSTWOWEJ GRANICZNEJ STACJI
SANITARNO-EPIDEMIOLOGICZNEJ

POMIESZCZENIA WSPÓLNE I KOMUNIKACJA



POWIERZCHNIA UŻYTKOWA PIĘTRA 279,8m²



KONCEPCJA

SKALA 1:100

INWESTOR: WOJEWODA WARMIŃSKO-MAZURSKI
10-575 OLSZTYN
AL. MARSZ. PIŁSUDSKIEGO 7/9

OBIEKT: BUDYNEK BIUROWY
KOLEJOWEGO PRZEJŚCIA GRANICZNEGO
PRZY UL. SZKOLNEJ
W BRANIEWIE

RZUT PIĘTRA

PRACOWNIA PROJEKTOWA "AKON"		BRANZA:	ARCH.
10 - 672 OLSZTYN UL. ELBLĄSKA 125		SKALA:	1:100
OBIEKT:	KOLEJOWE PRZEJŚCIE GRANICZNE-BRANIEWO	DATA:	12.2011
ADRES:	BRANIEWO ul. SZKOLNA	NR RYS.:	A - 11
RYСУNEK:	RZUT PIĘTRA	KONCEPCJA	
INWESTOR:	WOJEWODA WARMIŃSKO-MAZURSKI		
PROJEKTANT:	mjr inż. arch. Marion Ceynowa	Upr.bud.nr.:	53/99/0L
OPRACOWAŁ:	mjr inż. arch. Ivona Malinowska-Klimek	Upr.bud.nr.:	3/WMJKK/2008
	mjr inż. arch. Nina Strojcka	Upr.bud.nr.:	