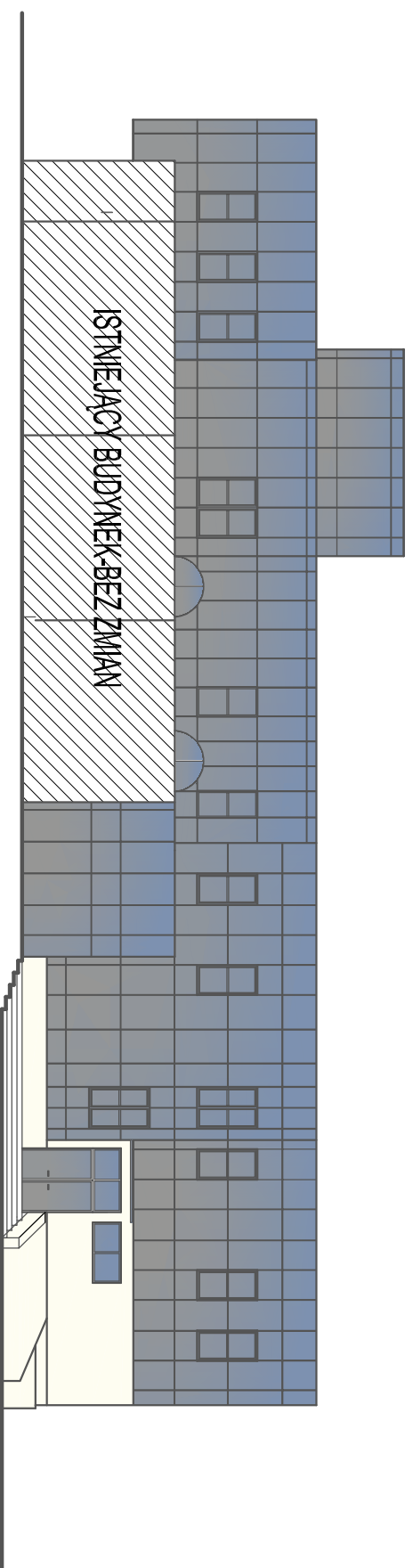


KONCEPCJA

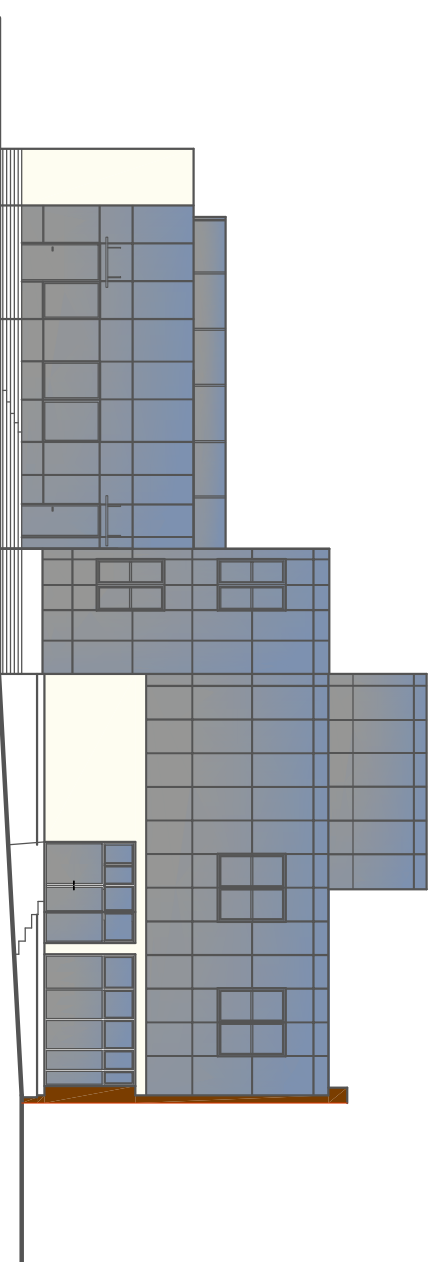
SKALA 1:200

INWESTOR: WOJEWODA WARMIŃSKO-MAZURSKI
10-575 OLSZTYN
AL. MARSZ. PIŁSUDSKIEGO 7/9

OBIEKT: BUDYNEK BIUROWY
KOLEJOWEGO PRZEJŚCIA GRANICZNEGO
PRZY UL. BŁOTNEJ
W BRANIEWIE



ELEWACJA PÓŁNOCNA



ELEWACJA ZACHODNIA

ELEWACJE

PRACOWNIA PROJEKTOWA "AKON"	BRANZA: ARCH.
10 - 672 OLSZTYN UL. ELBLĄSKA 125	SKALA: 1:200
OBIEKT: KOLEJOWE PRZEJŚCIE GRANICZNE-BRANIEWO	DATA: 12.2011
ADRES: BRANIEWO ul.BŁOTNA	NR RYS.: A - 7
RYСУNEK: ELEWACJE	KONCEPCJA
INWESTOR: WOJEWODA WARMIŃSKO-MAZURSKI	
PROJEKTANT: mgr inż. arch. Marlon Ceynowa	Upr.bud.nr.:53/99/0L
OPRACOWAŁ: mgr inż. arch. Iwona Malinowska-Klimek	Upr.bud.nr.:3/WMKK/2008
mgr inż. arch. Nina Strojcka	Upr.bud.nr.: