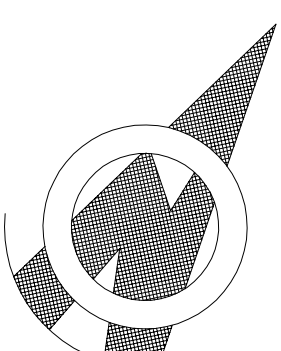


KONCEPCJA

SKALA 1:100









INWESTOR: WOJEWODA WARMIŃSKO-MAZURSKI

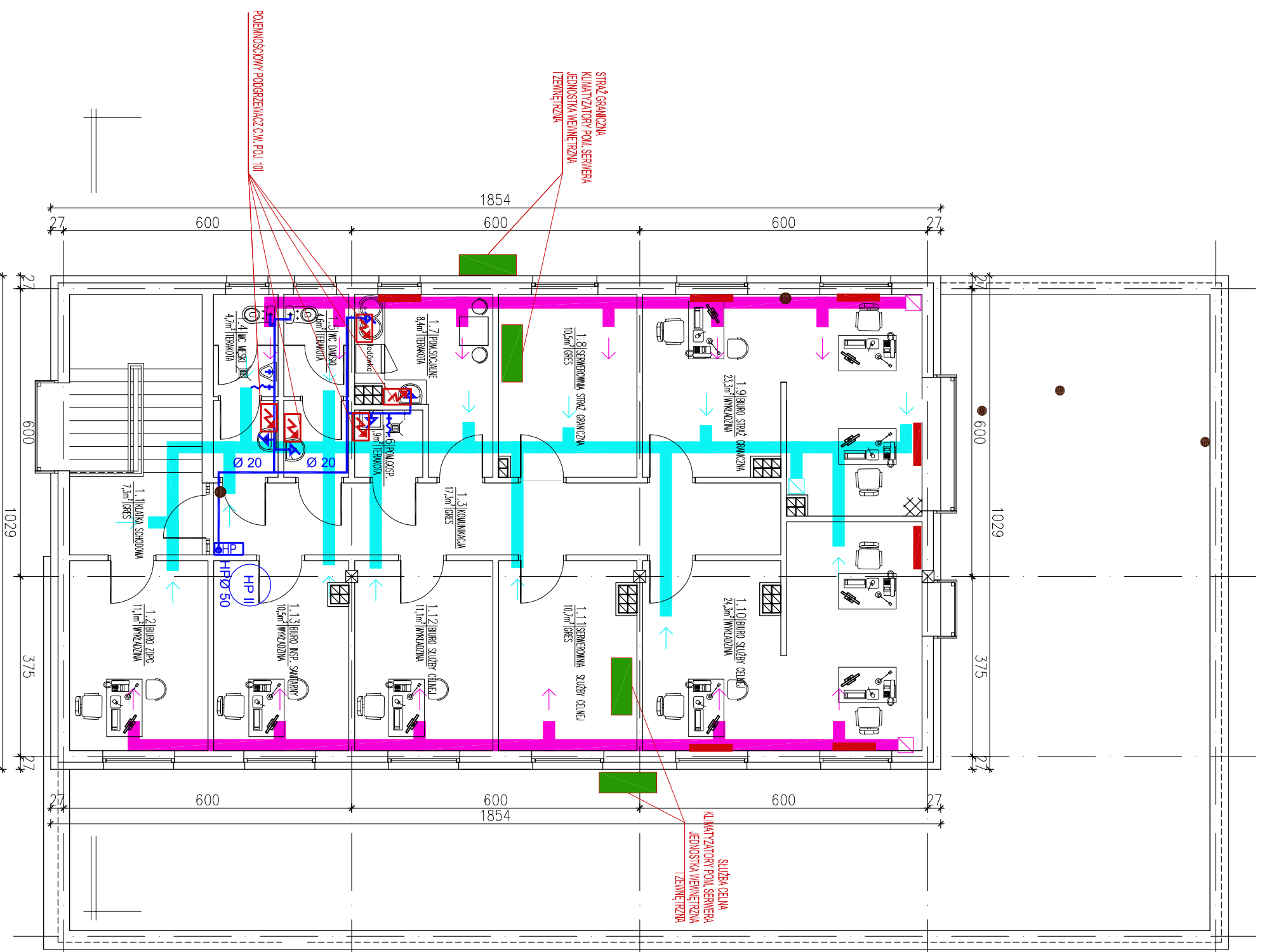
10-575 OLSZTYN

AL. MARSZ. PIŁSUDSKIEGO 7/9


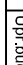
OBIEKT: BUDYNEK BIUROWY
MORSKIEGO PRZEJŚCIA GRANICZNEGO
WE FROMBORKU

OZNACZENIA

-  INSTALACJA WODY ZIMNEJ I P.POZ.
-  POJEMNOŚCIOWY PODGRZEWACZ C.W.
-  HYDRANT WEWNĘTRZNY Ø50mm
-  INSTALACJA KANALIZACJI SANITARNEJ
-  NAWIEW CIEPŁEGO POWIETRZA
-  WYCIĄG POWIETRZA
-  KLIMATYZATOR JEDNOSTKA ZEWNĘTRZNA I WEWNĘTRZNA
-  DODATKOWE OGRZEWANIE W OKRESIE ZIMOWYM GRZEJNIKI ELEKTRYCZNE



RZUT PIĘTRA

PRACOWNIA PROJEKTOWA "AKON"	BRANŻA: SANIT.
10-672 OLSZTYN UL. ELBLĄSKA 125	SKALA: 1:100
OBIEKT: MORSKIE PRZEJŚCIE GRANICZNE-FROMBORK	DATA: 12.2011
ADRES: FROMBORK	NR RYS.: S - 2
RYSUNEK: RZUT PIĘTRA	KONCEPCJA
INWESTOR: WOJEWODA WARMIŃSKO-MAZURSKI	
PROJEKTANT:  Wieszlów Górszczyński	Upr bud nr:  WM/5/0103/03