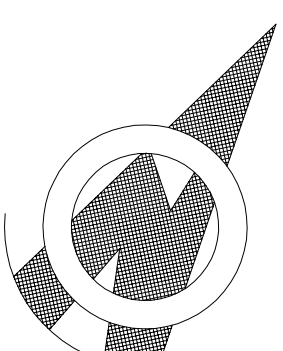


KONCEPCJA

SKALA 1:100



INWESTOR: WOJEWODA WARMIŃSKO-MAZURSKI

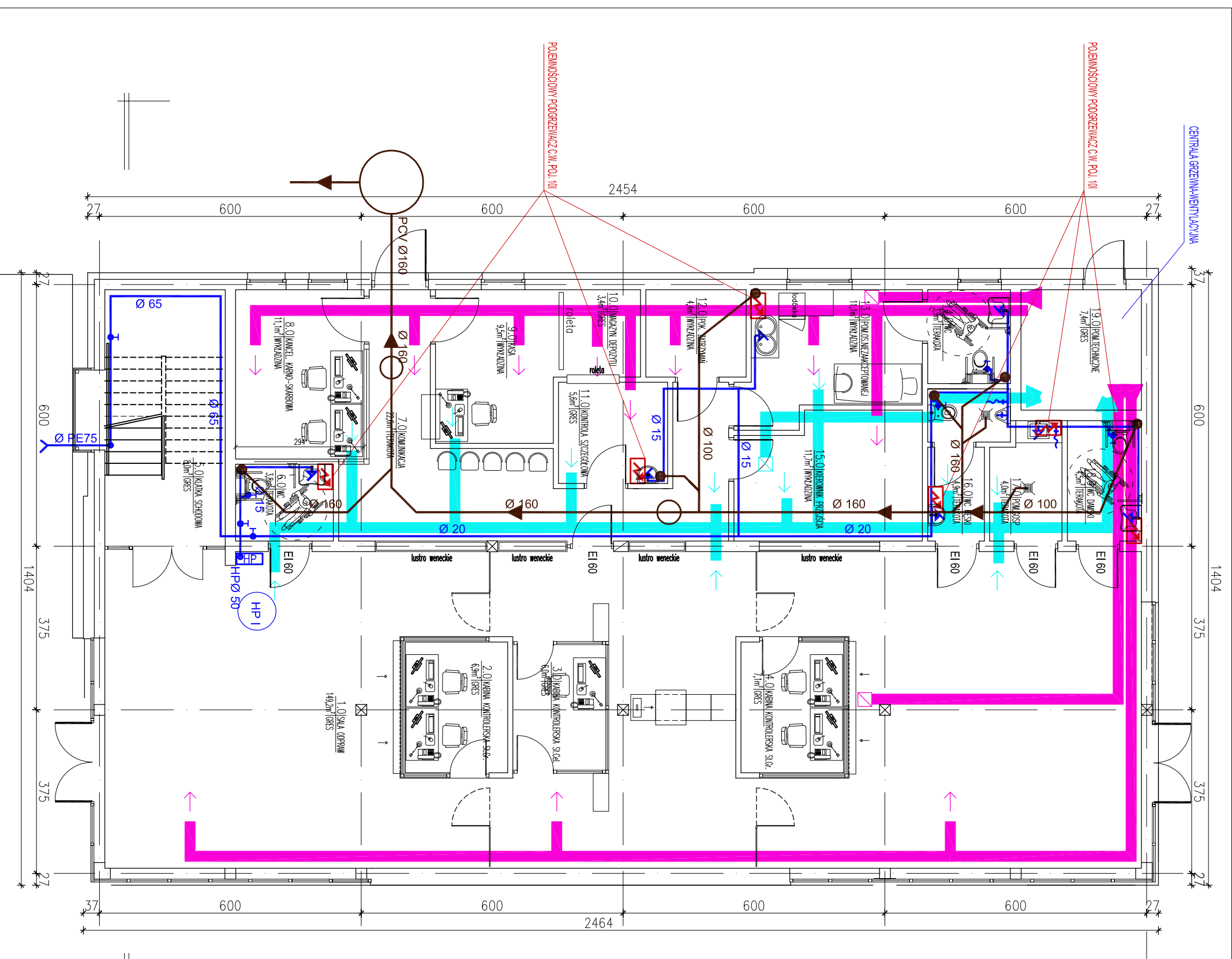
10-575 OLSZTYN

AL. MARSZ. PIŁSUDSKIEGO 7/9

OBIEKT: BUDYNEK BIUROWY
MORSKIEGO PRZEJŚCIA GRANICZNEGO
WE FROMBORKU

OZNACZENIA

- INSTALACJA WODY ZIMNEJ I P.POŻ.
- POJEMNOŚCIOWY PODGRZEWACZ C.W.
- HP2 HYDRANT WEWNĘTRZNY Ø50mm
- INSTALACJA KANALIZACJI SANITARNEJ
- NAWIEW CIEPŁEGO POWIETRZA
- WYCIĄG POWIETRZA



RZUT PARTERU

PRACOWNIA PROJEKTOWA "AKON"	BRANŻA: SANIT.
10 - 672 OLSZTYN UL. ELBLĄSKA 125	SKALA: 1:100
OBIEKT: MORSKIE PRZEJŚCIE GRANICZNE-FROMBORK	DATA: 12.2011
ADRES: FROMBORK	NR RYS.: S - 1
RYSUNEK: RZUT PARTERU	KONCEPCJA
INWESTOR: WOJEWODA WARMIŃSKO-MAZURSKI	
PROJEKTANT: lchm Wiesław Gonszczaruk	Upr bud nr: MW/5/0103/03