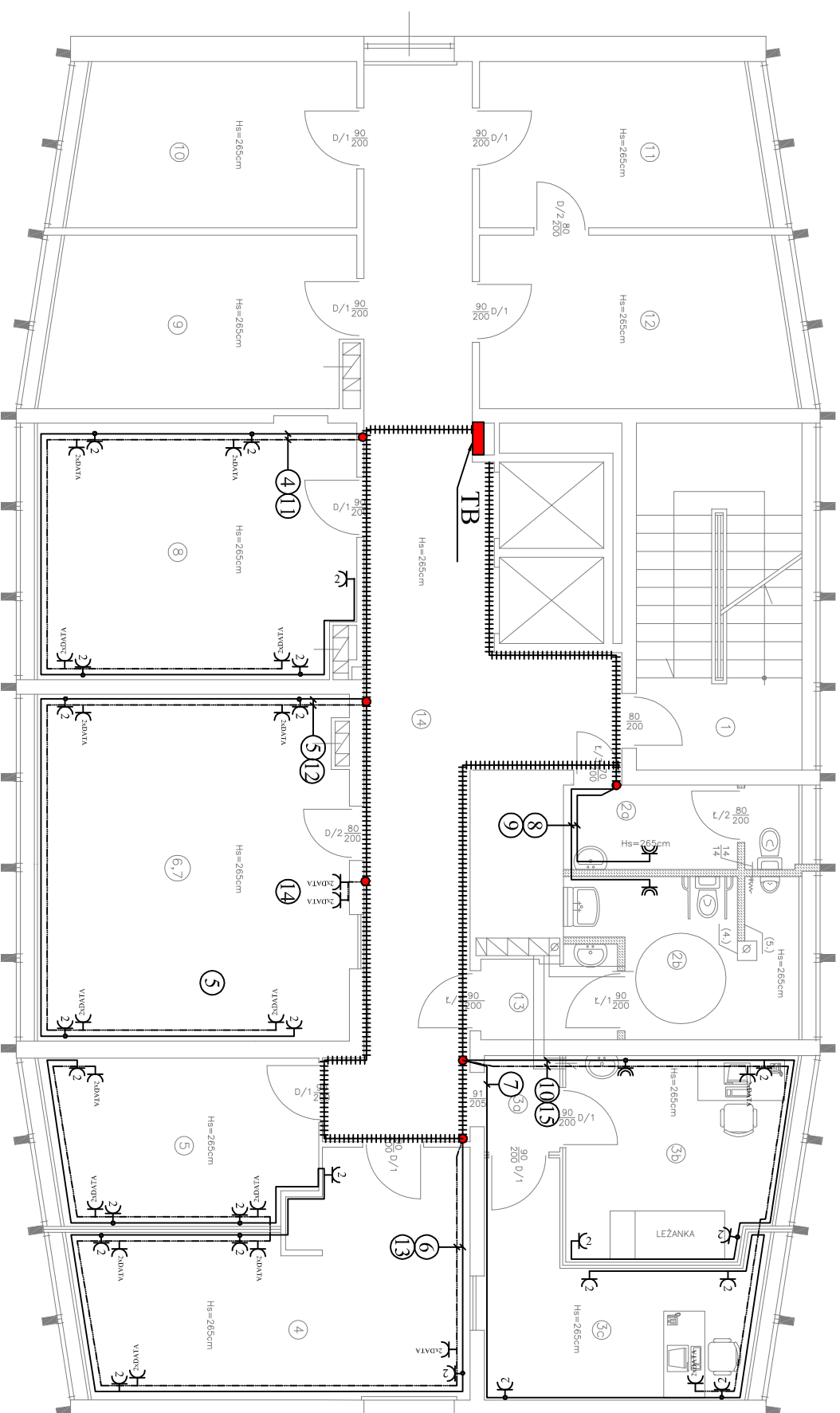


| WYKAZ POMIESZCZEŃ OBJĘTYCH REMONTEM | | | | |
|-------------------------------------|-----------------------|--------------------|----------------------------|------------------------------|
| NR | FUNKCJA | WYKONCZENIE PODŁOG | WYKONCZENIE SUKNI I SĄFITU | POW. UTYTKOWA M ² |
| 2a | W-C PERSONELU | TERAKOTA (7) | GAŁZUBA (1) | 5,35 |
| 2b | W-C KLIENTÓW | TERAKOTA (7) | GAŁZUBA (1) | 8,75 |
| 3a | KOMUNIKACJA | TERAKOTA (7) | EMULSJA | 2,00 |
| 3b | GABINET LEKARSKI | WYKŁADZINA PCV | EMULSJA (8),(8) | 12,19 |
| 3c | GABINET SPECJALISTY | WYKŁADZINA PCV | EMULSJA (8) | 12,49 |
| 4 | POMIESZCZENIE BIUROWE | WYKŁADZINA PCV | EMULSJA (8) | 21,98 |
| 5 | POMIESZCZENIE BIUROWE | WYKŁADZINA PCV | EMULSJA (8) | 12,15 |
| 6,7 | POMIESZCZENIE BIUROWE | WYKŁADZINA PCV | EMULSJA (8) | 29,86 |
| 8 | POMIESZCZENIE BIUROWE | WYKŁADZINA PCV | EMULSJA (8) | 22,35 |
| 13 | PREZESJONER W-C | TERAKOTA (7) | GAŁZUBA (1) | 3,23 |
| | | | RAZEM M² | 130,23 |

- SŁOWNY STINIACIEC Z "CEGŁY ZERANKSKEJ" I BLOCZKÓW GAZOBETONOWYCH
- SZKONY DZIAŁKOWE PROJEKTOWANE Z BLOCZKÓW GAZOBETONOWYCH
- ODMIANY M400 NA ZAPRAWIE CEMENTOWEJ — WAPIENIEM M-KI "S"
- SŁOWNKI DZIAŁKOWE Z PCV T G-K GR. 12,5MM NA RUSZCIE METALOWYM Z PRÓBU CYF. WYPEŁNIENIA WĘGLA MINERALNA GR. 8,00CM O GĘSTOŚCI MINIMUM 120KG/M³

| LEGENDA: | |
|----------|--|
| | proji. wyłącznik świecznikowy |
| | proji. gniazdo IP44 |
| | proji. gniazdo podwójne |
| | proji. tablica bezpiecznikowa |
| | proji. listwa elektroniast. 2x 65x40x200mm |
| | proji. gniazdo podwójne 2x DATA |
| | proji. gniazdo 2x RJ45 |
| | proji. puszka p/t fi 60 |



PRACOWNIA PROJEKTOWA
*** JB - PROJEKT * JACEK BIRGIEL**
INSTALACJE ELEKTRYCZNE GNIAZD WTYKOWYCH
RZUT VI - PIĘTRA: STAN PROJEKTOWANY
SKALA 1 : 100

| | |
|---|--------------------------------|
| PRACOWNIA PROJEKTOWA | |
| * JB - PROJEKT * JACEK BIRGIEL | |
| OBIEKT : BUDNIEK USŁUGOWY | ADRES : ELK UL. MICKIEWICZA 15 |
| DATA : MAJ, 2015R | NR. RYSUNKU : E-2 |
| IMIE I NAZWISKO : | NR. UPR. : PODPISY: |
| AUTORZY : MGR INŻ. MARCIN GRZESIUKEWICZ | PD_/0154_/POOE/10 |