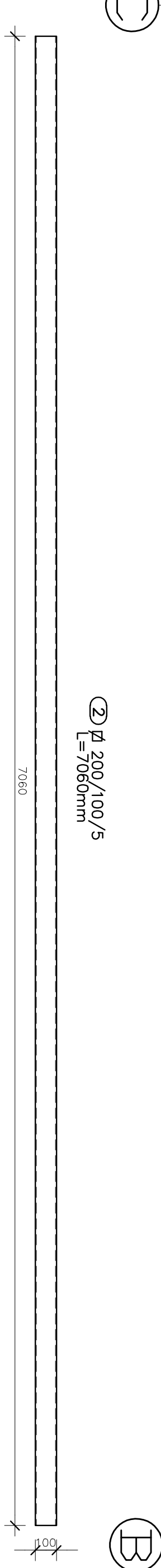
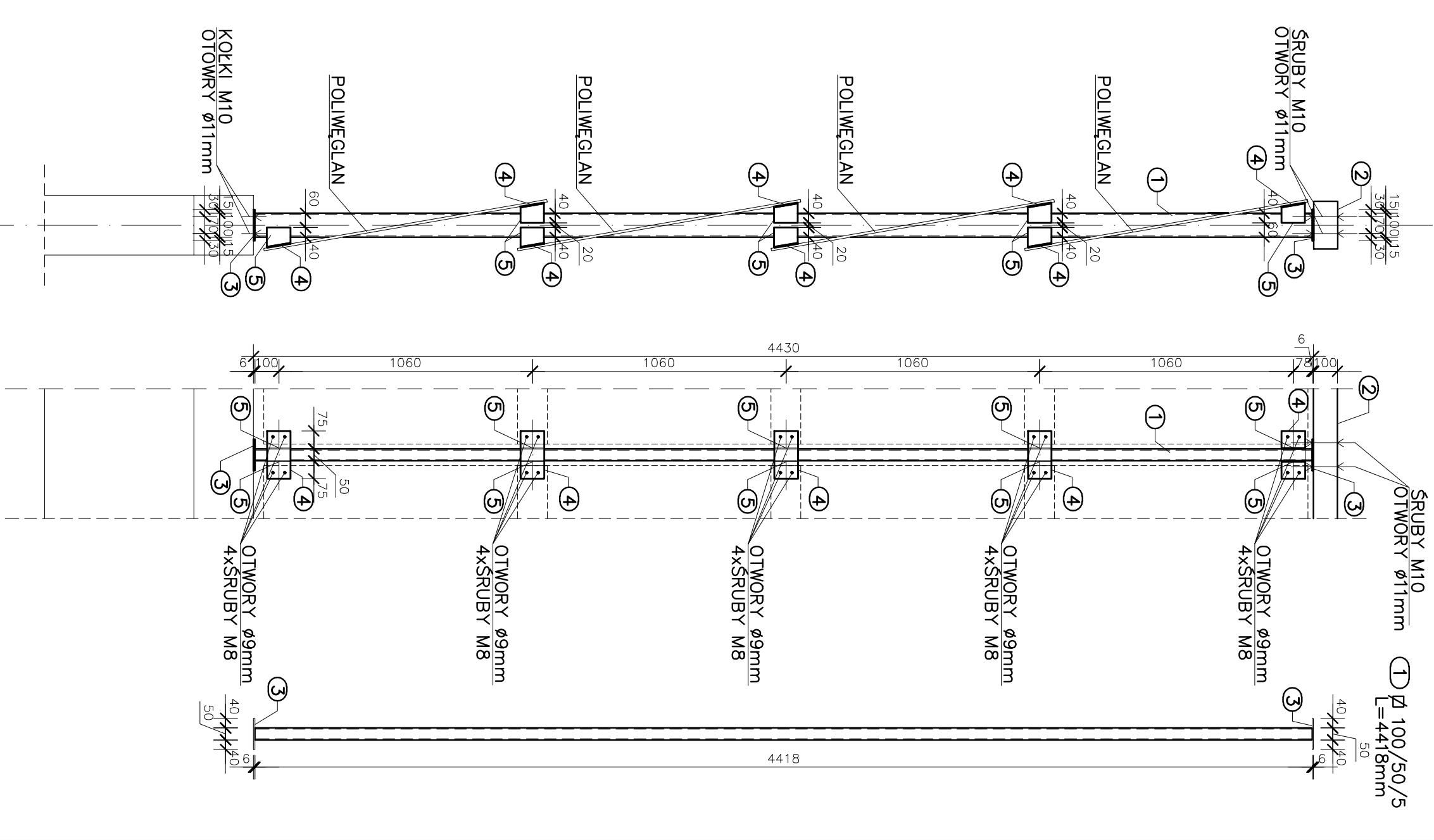
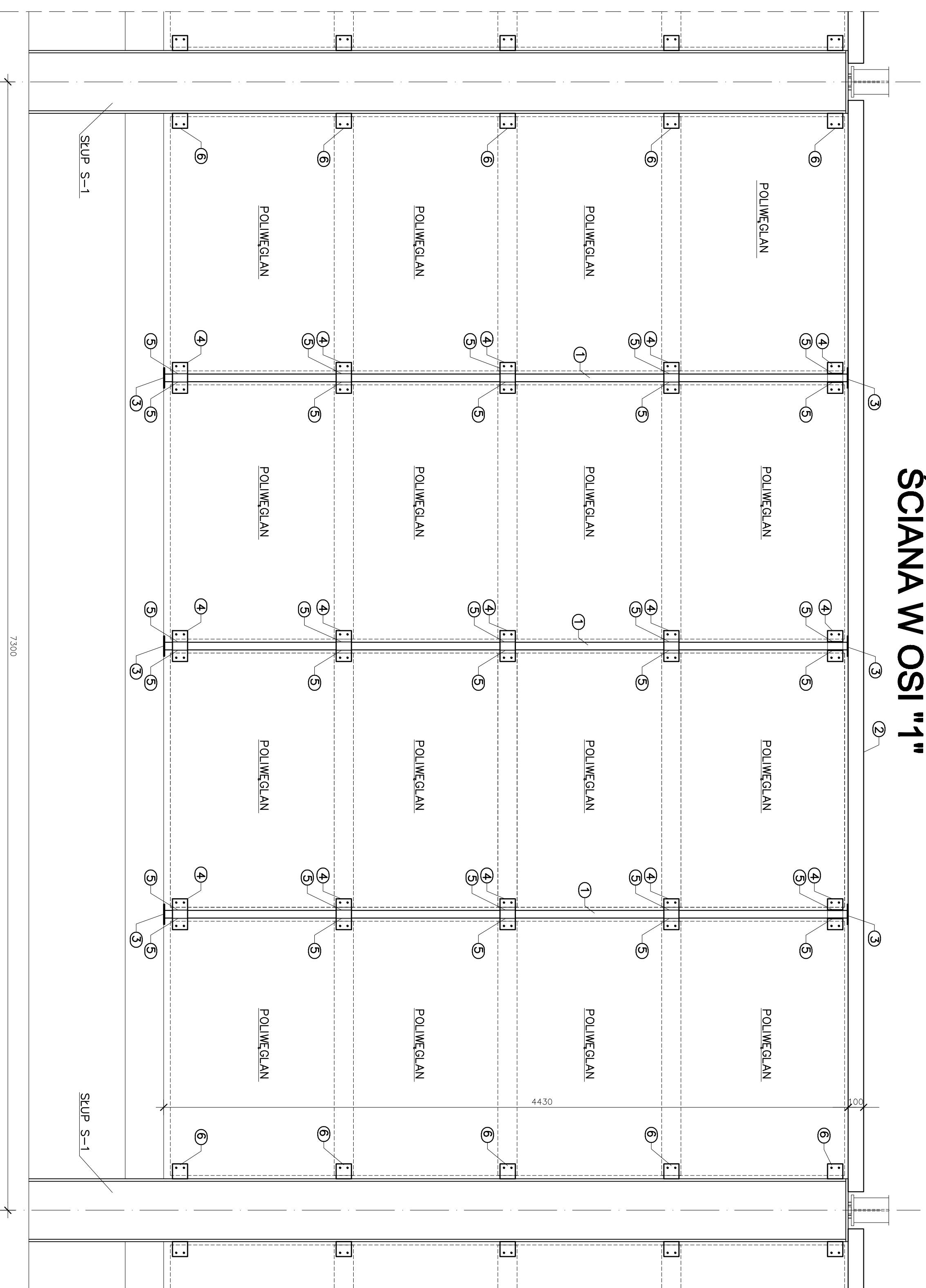
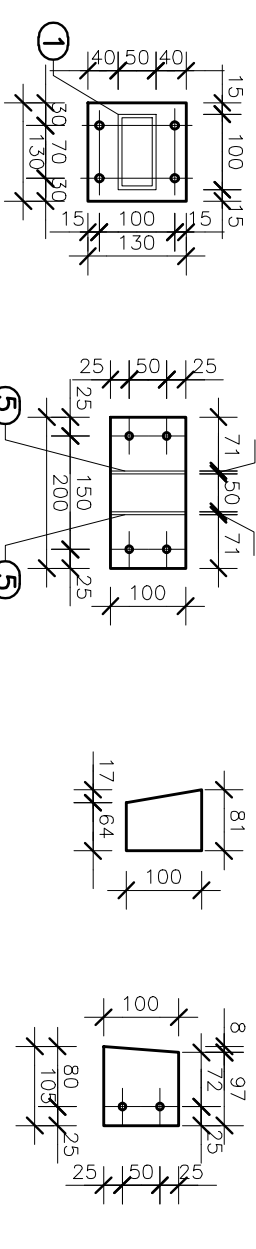


ŚCIANA W OSI "1"



- ③ BLACHA
6x130x130
OTWORY Ø11mm
- ④ BLACHA
4x100x200
OTWORY Ø9mm
- ⑤ BLACHA
4x81x100
- ⑥ BLACHA
4x100x105
OTWORY Ø9mm



SPOINY NIEOZNACZONE WYKONAĆ JAKO PACHWINOWE OBUSTRONNE GRUBOŚCI 0,6xGRUBOŚĆ CIENIEJSZEGO Z ŁĄCZONYCH ELEMENTÓW LUB JAKO PACHWINOWE JEDNOSTRONNE GRUBOŚCI 0,7xGRUBOŚĆ CIENIEJSZEGO Z ŁĄCZONYCH ELEMENTÓW.
NIEOZNACZONE SPOINY CZOŁOWE WYKONAĆ O GRUBOŚCI RÓWNEJ GRUBOŚCI CIENIEJSZEGO Z ŁĄCZONYCH ELEMENTÓW.

STAL Kształtowa S 235
Elektrody ER146
Sruby klasy 10.9, 5.8

DETAL BLACH SKALA 1:10

UWAGA:

- UKŁAD RYGLI ŚCIANY W OSI 1 MIĘDZY OSIAMI C-D ORAZ MIĘDZY OSIAMI A-B JEST TAKI SAM JAK MIĘDZY OSIAMI B-C
- ŚCIANĘ W OSI 2 WYKONAĆ W TAKI SAM SPOSOB JAK ŚCIANĘ W OSI 1

PROJEKTOWANIE I NADZÓR REMONTA STANKIEMCZ 16-400 SIVAKŁI, UL. BĘCKA 23	TEMAT OPRACOWANIA, LOKALIZACJA WATA MAD WAGA (NR 43B) DRÓGOWE PRZEJŚCIE GRANICZNE W GOLDAPU
Tytuł, rysunek ŚCIANA W OSI "1", ŚCIANA W OSI "2"	KONSTRUKCJA ZESPÓŁ Projektant: Kimiko Spr. upr.: SUW-23/92 nr ewid.: PDL/BO/0631/01
SKALA 1:20	NR RYS. 43B K09
10.06.2013r.	10.06.2013r.