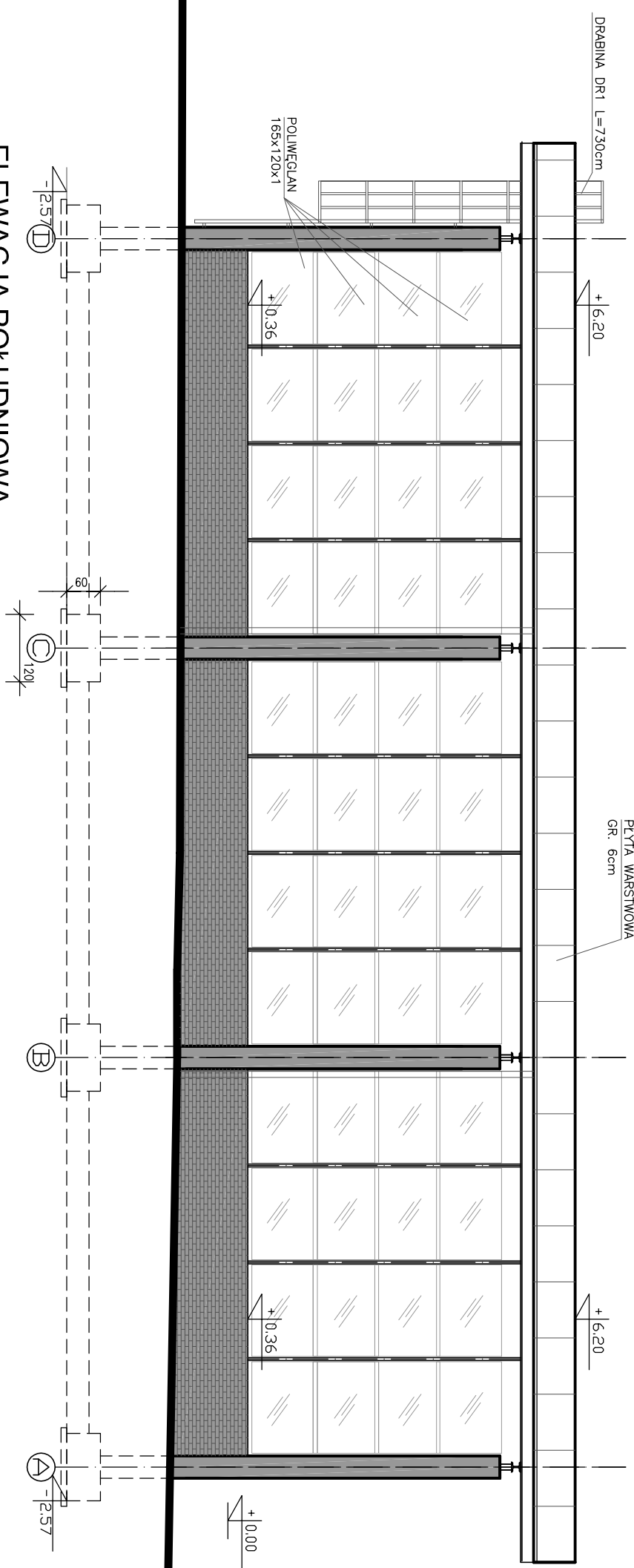


ELEWACJA PÓLNOCNNA



ELEWACJA POŁUDNIOWA

- UWAGI:**
- ELEMENTY STALOWE MALOWANE
  - W KOLORZE GRAFITOWYM RAL 7015
  - PŁYTA WARSTWOWA
  - W KOLORZE GRAFITOWYM RAL 7015
  - ŚCIANA MUROWANA Z CEGŁY KLINKIEROWEJ
  - W KOLORZE GRAFITOWYM - NP. TERCA STRATUS

PROJEKTOWANIE I NADZORY RENATA STANKIEWICZ 16-400 SUMAŁKI, UL. ETCKA 23	
TEMAT OPRACOWANIA, LOKALIZACJA WIATA (NR 43B) NAD WAGĄ DROGOWE PRZEJŚCIE GRANICZNE W GOŁDAPU	
TYTUŁ RYSUNKU ELEWACJA PÓLNOCNNA, ELEWACJA POŁUDNIOWA	
ARCHITEKTURA PROJEKTANT mgr inż. arch. Elżbieta Paszkowska nr upr. SUW-59/88 nr ewid. PD-0359	ZESPÓŁ mgr inż. arch. Konrad Trocki
inż. Marta Malinowska	
NR RYS. <b>43B</b>	SKALA 1:100
A4	
10.06.2013r.	10.06.2013r.