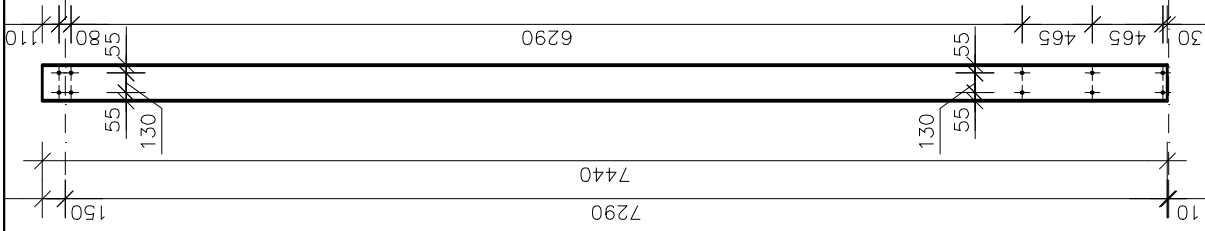
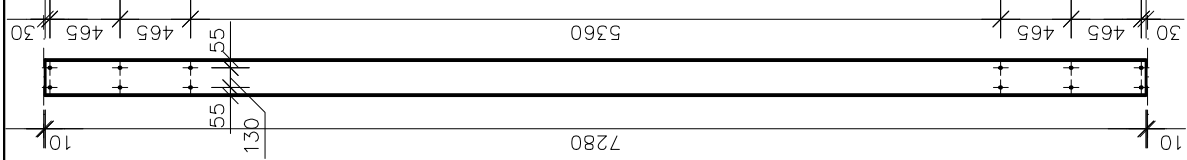


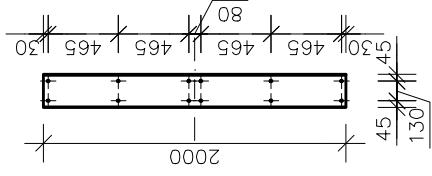
PLATEW PL-1\* L=7440mm, szl. 1  
(CEOWNIK C240/100/6 ZIMNOGIĘTY)



PLATEW PL-2 L=7280mm, szl. 12  
(CEOWNIK C240/100/6 ZIMNOGIĘTY)



PLATEW NP-1 L=2000mm, szl. 24  
(CEOWNIK C220/100/7 ZIMNOGIĘTY)



PLATEW PL-1 L=8990mm, szl. 23  
(CEOWNIK C240/100/6 ZIMNOGIĘTY)

7290

8990

1700

1660

6290

130

55

80

7290

7440

130

55

6290

150

110

55

130

80

7280

5360

10

30

465

465

465

55

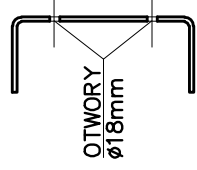
130

45

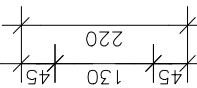
30

skala 1:10

CEOWNIK C240 OWIERCENIE  
CEOWNIK C220 OWIERCENIE



OTWORY  
Ø18mm



OTWORY  
Ø18mm

STAL KSZTAŁTOWA S235 JR  
ŚRUBY M16 KLASY 5.8

PROJEKTOWANIE I NADZORY RENATA STANKIEWICZ

16-400 SUWALKI, UL. EŁCKA 23

TEMAT OPRACOWANIA, LOKALIZACJA

**WIATA NAD WAGĄ (NR 43A)**

DROGOWE PRZEJŚCIE GRANICZNE W GOŁDAPU

TYTUŁ RYSUNKU

PLATWIE STALOWE PL-1, PL-2, NP-1

KONSTRUKCJA

PROJEKTANT

mgr inż.

Sławomir Klimko

nr upr. SUW-23/92

nr ewid. PDL/BO/0631/01

ZESPÓŁ

mgr inż.

Lukasz Taudul-Lobacz

inż. Paulina Zielińska

SKALA

1:50

NR RYS.

43A

K08

10.06.2013r.

10.06.2013r.