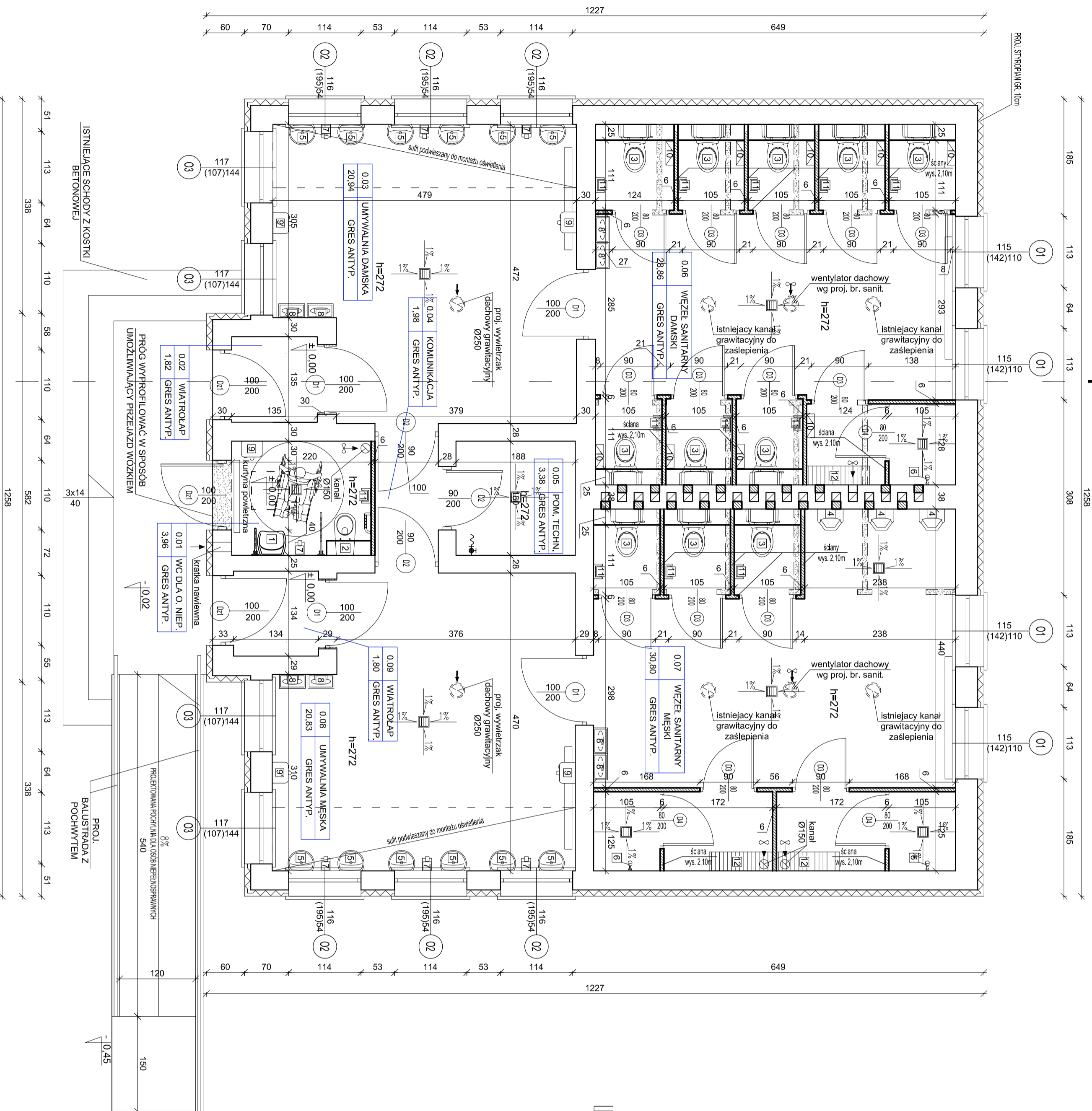
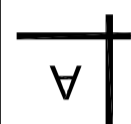


RZUT PRZYZIEMIENIA 1:50



LEGENDA DO GRAFIKI:



- UMYWALKA ANIMA TYPU ANMX500 SPŁUKIWANA OPTOELEKTRONICZNA UMYWALKOWĄ BATERIĄ TERMOSTATYCZNA PROTRONIC – A3000 OPEN /LUB RÓWNOWAŻNE/
- NAD UMYWALKAMI LUSTRA ZE STALI SZLACHECNEJ M500RFARV /LUB RÓWNOWAŻNE/
- MISKA USTEROWA CAMPUS CMPX594S POMIESZONA NA STELAŻU PODTYPKOWYM AQUAFIX DO WISEK WC WPOSAŻONYM W ZBIORNIK NA WODĘ ZBUDOWANYM W ŚCIANE AQUA504. SPŁUKIWANIE ZA POMOCĄ OPTOELEKTRONICZNEGO STEROWNIKA PROTRONIC – A3000 OPEN DO PODTYPKOWYCH ZBIORNIKÓW WC /LUB RÓWNOWAŻNE/
- MISKA USTEROWA CAMPUS CMPX592S NA STELAŻU PODTYPKOWYM AQUAFIX WPOSAŻONYM W ZBIORNIK NA WODĘ ZBUDOWANYM W ŚCIANE. SPŁUKIWANIE ZA POMOCĄ OPTOELEKTRONICZNEGO STEROWNIKA PROTRONIC – A3000 OPEN DO PODTYPKOWYCH ZBIORNIKÓW WC /LUB RÓWNOWAŻNE/
- PIŚIAR CAMPUS CMPX538 SPŁUKIWANY OPTOELEKTRONICZNIE STEROWANA ARMATURA PROTRONIC DN 15 /LUB RÓWNOWAŻNE/
- UMYWALKA ANMX450 Z OPTOELEKTRONICZNA UMYWALKOWĄ BATERIĄ TERMOSTATYCZNA PROTRONIC – A3000 /LUB RÓWNOWAŻNE/ NAD UMYWALKAMI LUSTRA ZE STALI SZLACHECNEJ M500RFARV /LUB RÓWNOWAŻNE/
- STALA GONICA NATRYSKOWA AQUALET-SUMLINE. NATRYSK WYZYALANTY ELEKTRONICZNA, TERMOSTATYCZNA, CZASOWA BATERIA NATRYSKOWA AQUATIMER – A3000 /LUB RÓWNOWAŻNE/ DOZOWNIK WODLA W PEWNE SD300 /LUB RÓWNOWAŻNY/
- PODAJNIK REZCZNIKÓW PAPIEROWYCH T0350 /LUB RÓWNOWAŻNY/ ORAZ KOSZ NA ŚMIECI 39I GB445 /LUB RÓWNOWAŻNY/
- ELEKTRONICZNA SUSZARKA DO RĄK XMX210 /LUB RÓWNOWAŻNA/ ELEKTRONICZNA SUSZARKA DO RĄK DYSON AIRBLADE AB01 /LUB RÓWNOWAŻNA/
- POJEJENNIK NA ODPADKI HIGIENICZNE HR350 /LUB RÓWNOWAŻNY/ UOHWYT NA PAPIER TOALETOWY RH320 /LUB RÓWNOWAŻNY/
- ŁAWKA DREWNIANA NA STELAŻU METALOWYM KOTYMONA DO POSADZKI

- ELEMENTY BUDOWLANE ISTNIEJĄCE
- ELEMENTY BUDOWLANE PROJEKTOWANE
- ELEMENTY BUDOWLANE DO WYBURZENIA
- KRATKA ŚCIEKOWA
- ZŁĄCZKA WODNA

ZESTAWIENIE POMIESZCZEŃ		
LP.	NAZWA WYKONCZENIE	POW. UŻYTKOWA [m ²]
0.01	WC DLA OSÓB NIEPEŁNOSPRAWNYCH	3.96
0.02	WIATROLAP	1.82
0.03	UMYWALNIA DAMSKA	20.94
0.04	KOMUNIKACJA	1.98
0.05	POM. TECHNICZNE	3.38
0.06	WĘZEŁ SANITARNY DAMSKI	28.86
0.07	WĘZEŁ SANITARNY MĘSKI	30.80
0.08	UMYWALNIA MĘSKA	20.83
0.09	WIATROLAP	1.80
RAZEM:		144.37

RZUT PRZYZIEMIENIA 1:50

DRAFT

10-580 OLSTYN UL. ŻOŁNIERSKA 53/95
NIP 738-168-68-66
REGON 511446192

TEMAT: PRZEBUDOWA TOILET PUBLICZNYCH NA TERENIE DROGOWEGO PRZEJŚCIA GRANICZNEGO W BRZEGACH 027/2012

ADRES: DZ NR 3/6 OBR. 51. G.M. BARTOSZÓWCE

INWESTOR: WOJEWODA WARMIŃSKO-MAZURSKI

BRANŻA: ARCHITECTONICZNA

STADIUM: PROJEKT BUDOWLANO-WYKONAWCZY

TYTUŁ RYS.: RZUT PRZYZIEMIENIA

PROJEKTOWAŁ: ANDRZEJ SZARZYŃSKI
mgr inż. nr 142870, str. 11.2.8, uel.1
mgr inż. nr 142870, str. 11.2.8, uel.1
mgr inż. nr 142870, str. 11.2.8, uel.1
mgr inż. nr 142870, str. 11.2.8, uel.1

SKALA: 1:50

DATA: 12.2012

NR RYS.: A-1