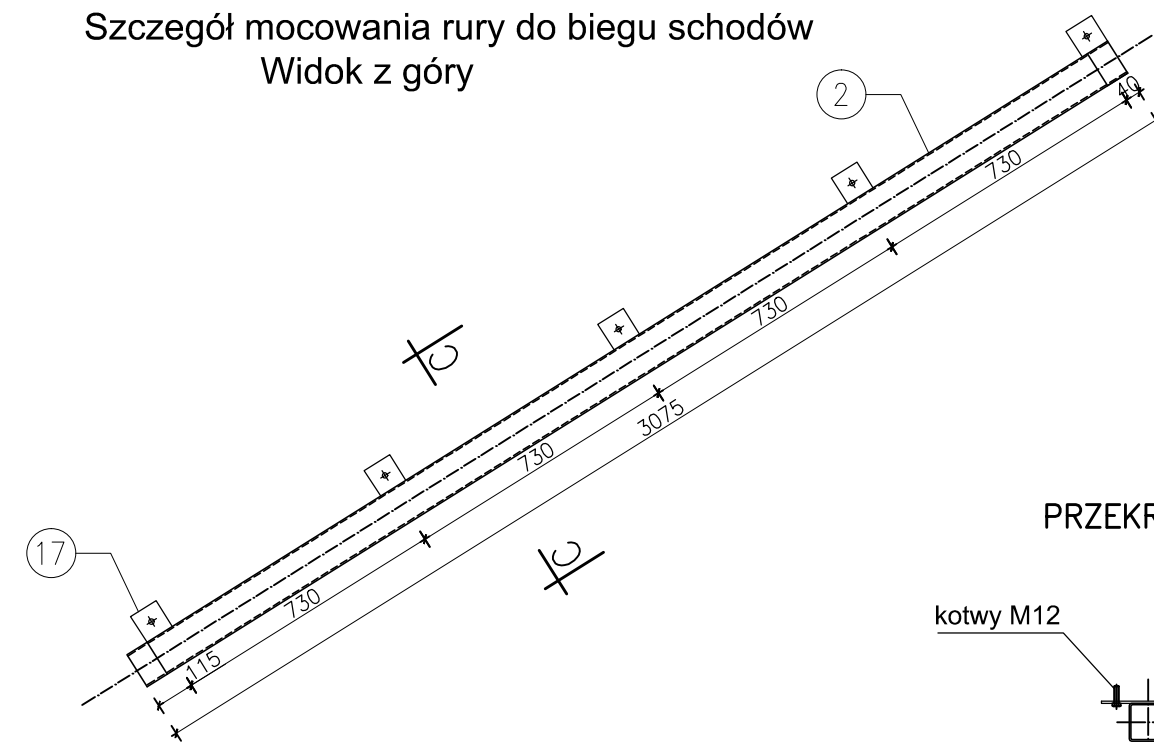
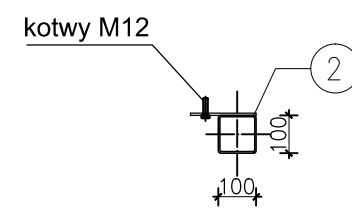


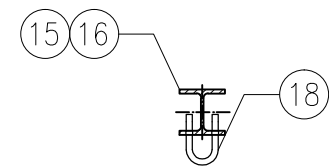
Szczegół mocowania rury do biegu schodów
Widok z góry



PRZEKRÓJ C-C



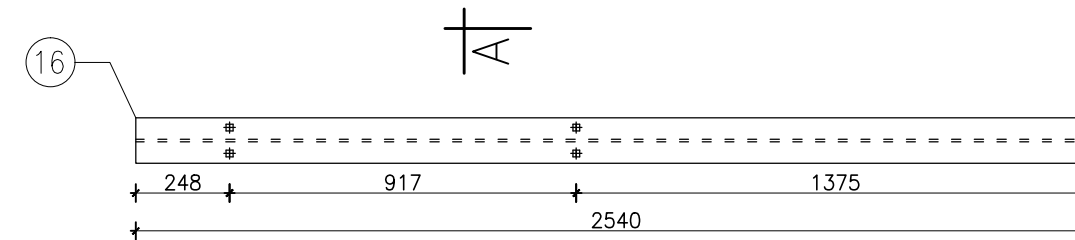
PRZEKRÓJ A-A



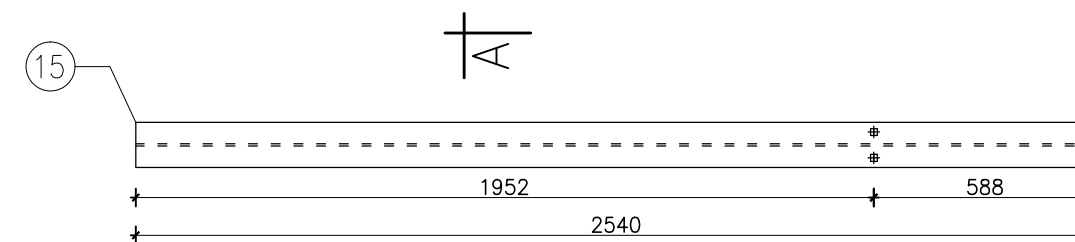
Nr18 M16 gwintowany kl.8.8
l=293
3 szt.



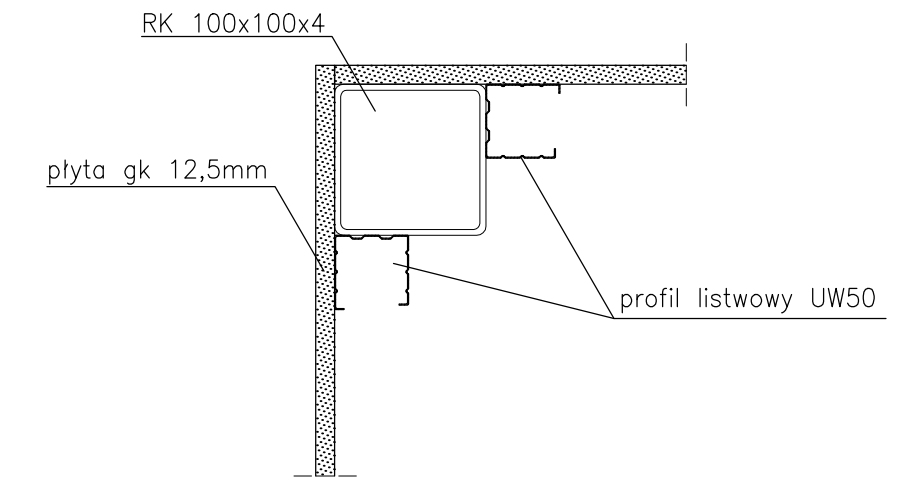
Szczegół mocowania haków
Widok z dołu



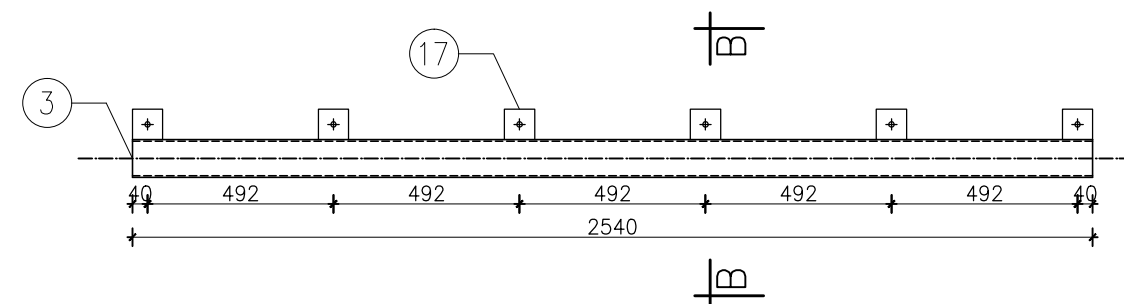
Szczegół mocowania haków
Widok z dołu



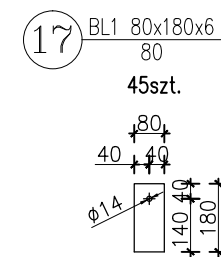
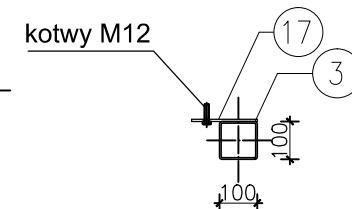
SZCZEGÓŁ MONTAŻU PŁYT GK DO
KONSTRUKCJI STALOWEJ SZYBU
SKALA 1:10



Szczegół mocowania rury do podciągu
Widok z góry



PRZEKRÓJ B-B



Zestawienie stali

Symbol	Ilość sztuk	Element	Długość [mm]	Masa 1m [Kg/m]	Na 1 element	Masa całkowita	Gatunek materiału
1	18	RK 100x100x4	1150	12,058	13,9	249,6	S235JR
2	3	RK 100x100x4	3075	12,058	37,1	111,2	S235JR
3	5	RK 100x100x4	2540	12,058	30,6	153,1	S235JR
4	7	RK 100x100x4	2340	12,058	28,2	197,5	S235JR
5	2	RK 100x50x4	2540	8,918	22,7	45,3	S235JR
6	4	RK 100x50x4	120	8,918	1,1	4,3	S235JR
7	4	RK 100x100x4	4055	12,058	48,9	195,6	S235JR
8	12	RK 100x100x4	5000	12,058	60,3	723,5	S235JR
9	4	RK 100x100x4	1130	12,058	13,6	54,5	S235JR
10	5	RK 100x50x4	500	8,918	4,5	22,3	S235JR
11	5	RK 100x50x4	855	8,918	7,6	38,1	S235JR
12	35	RK 100x50x4	2400	8,918	21,4	749,1	S235JR
13	5	RK 100x50x4	1130	8,918	10,1	50,4	S235JR
14	2	RK 100x100x4	1350	12,058	16,3	32,6	S235JR
15	1	HEB 120	2540	26,7	67,8	67,8	S235JR
16	1	HEB 120	2540	26,7	67,8	67,8	S235JR
17	9	BL 80x180X6	180	3,84	0,7	6,2	S235JR
18	3	M12 gwint.	293				kl. 8.8
RK 100x100x4						1717,6	
RK 100x50x4						909,5	
HEB 120						135,6	

UWAGA

1. STAL KSZTAŁTOWA – S235JR
2. ELEMENTY STALOWE ZAIZOLOWAĆ ANTYKOROZYJNIE POWŁOKAMI MALARSKIMI.
3. JEŻELI NIE OZNACZONO INACZEJ SPOINY PACHWINOWE WYKONAĆ O GRUBOŚCI $\alpha=0,7g$, GDZIE g – GRUBOŚĆ CIEŃSZEGO Z ŁĄCZONYCH ELEMENTÓW, A SPOINY CZOŁOWE NA PEŁNĄ GRUBOŚĆ CIEŃSZEGO Z ŁĄCZONYCH ELEMENTÓW
4. ELEKTRODY ER146
5. Kotwy wklejane chemicznie

USŁUGI PROJEKTOWE MACIEJ PALIŃSKI

10-685 OLSZTYN, UL.BARCZA 10/53, TEL/FAX 89 542 96 72

Zamawiający: Warmińsko-Mazurski Urząd Wojewódzki w Olsztynie 11-041 Olsztyn Al. Marsz. J. Piłsudskiego 7/9					Lokalizacja: W-M Urząd Wojewódzki w Olsztynie ul. Piłsudskiego 7/9, 11-041 Olsztyn				
Inwestycja: Projekt budowlano-wykonawczy nowego szybu wraz z montażem dźwigu osobowego w W-M Urzędzie Wojewódzkim w Olsztynie					Tytuł: SZCZEGÓŁY				
FUNKCJA	IMIĘ I NAZWISKO	UPRAWNIENIA	DATA	PODPIS	Faza: PROJEKT BUDOWLANO-WYKONAWCZY				
Projektował(a):	mgr inż. Maciej Paliński	58/87/OL	09.2016		Skala: 1:20 Branża: KONSTRUKCYJNA				
Opracował(a):	inż. Robert Pomorski				Numer rysunku: PW-06-K				
Sprawił(a):	inż. Paweł Małachowski	WAM/0189/POOK/09	09.2016		Rewizja:				