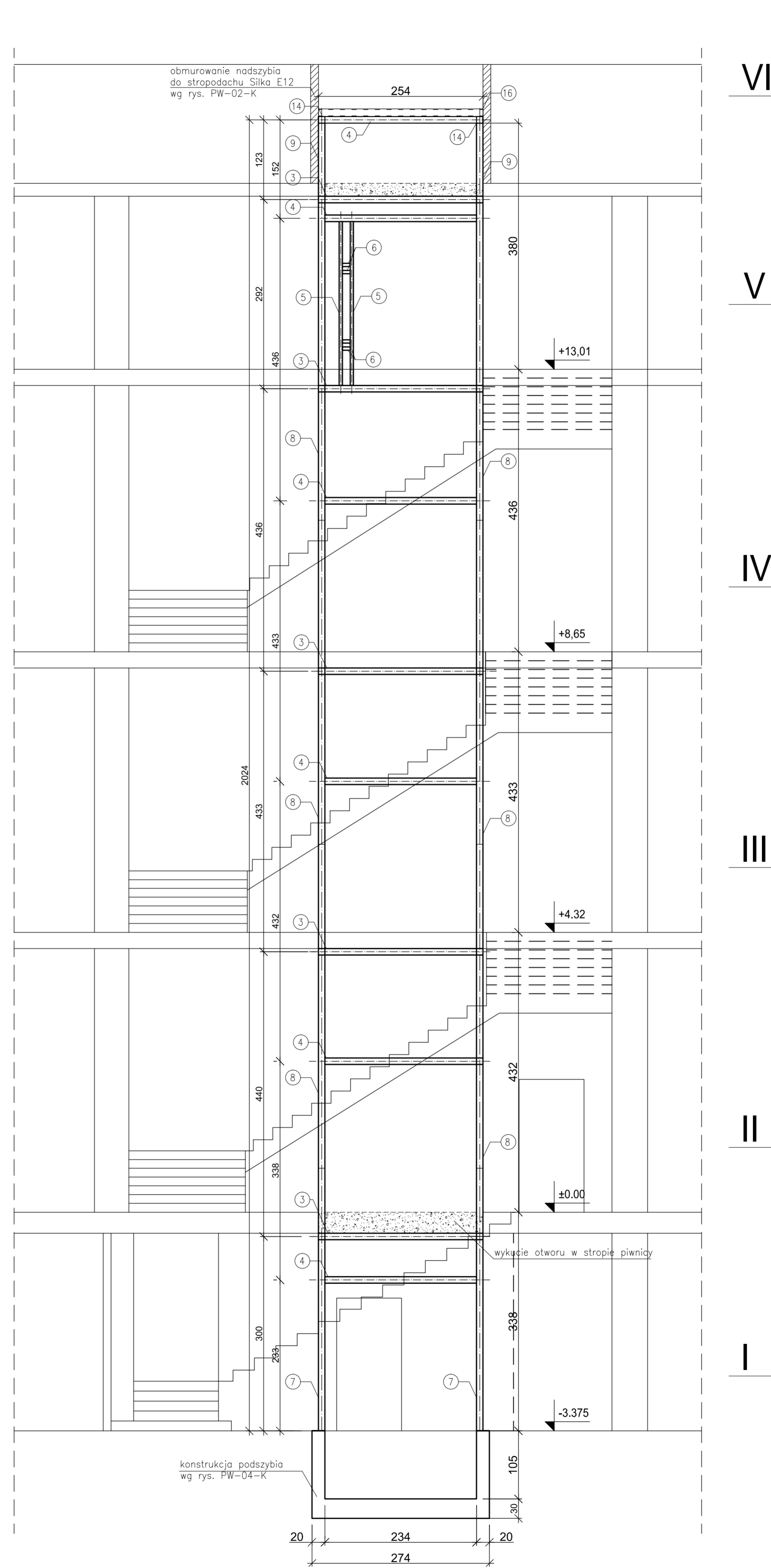
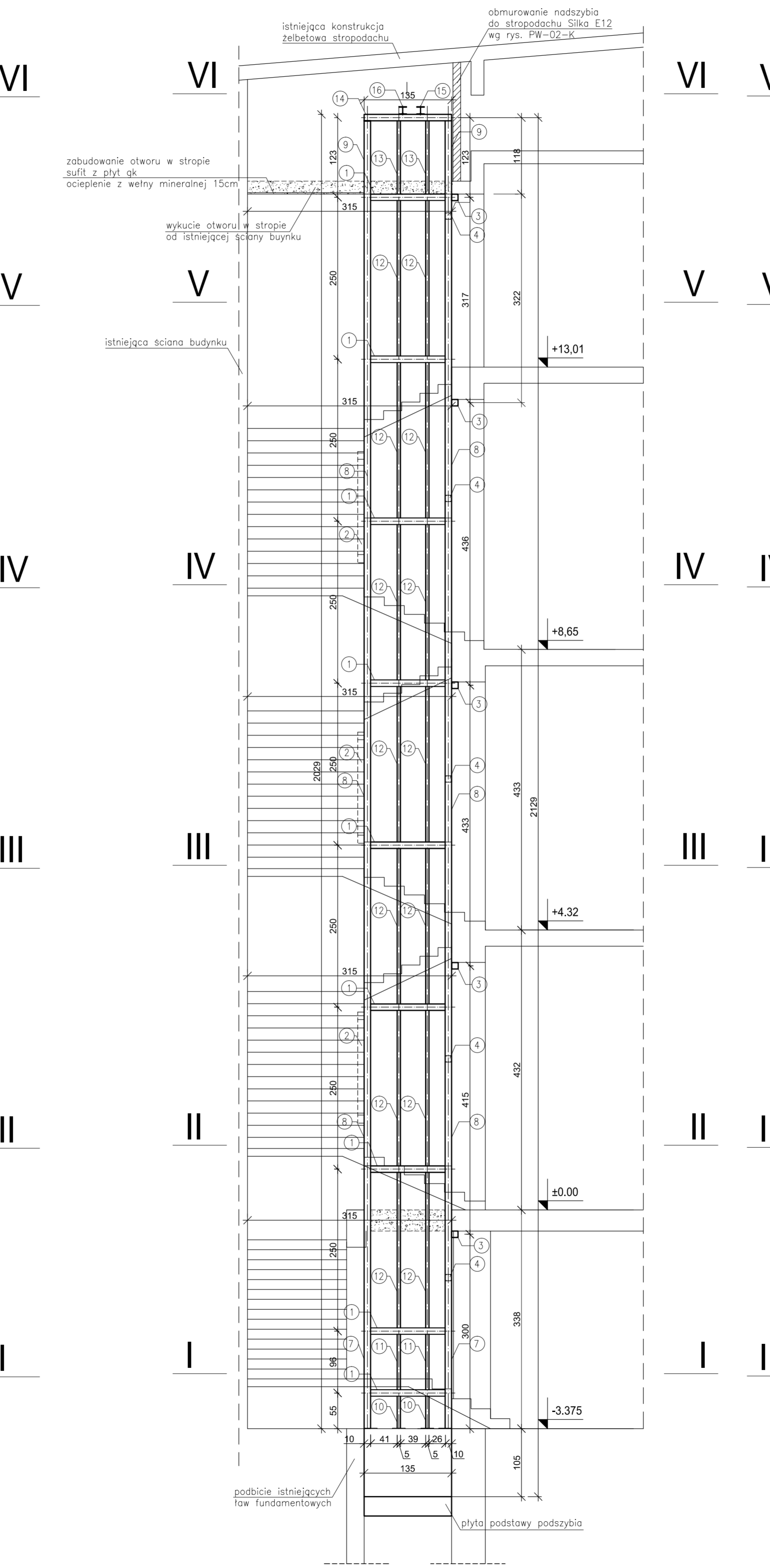
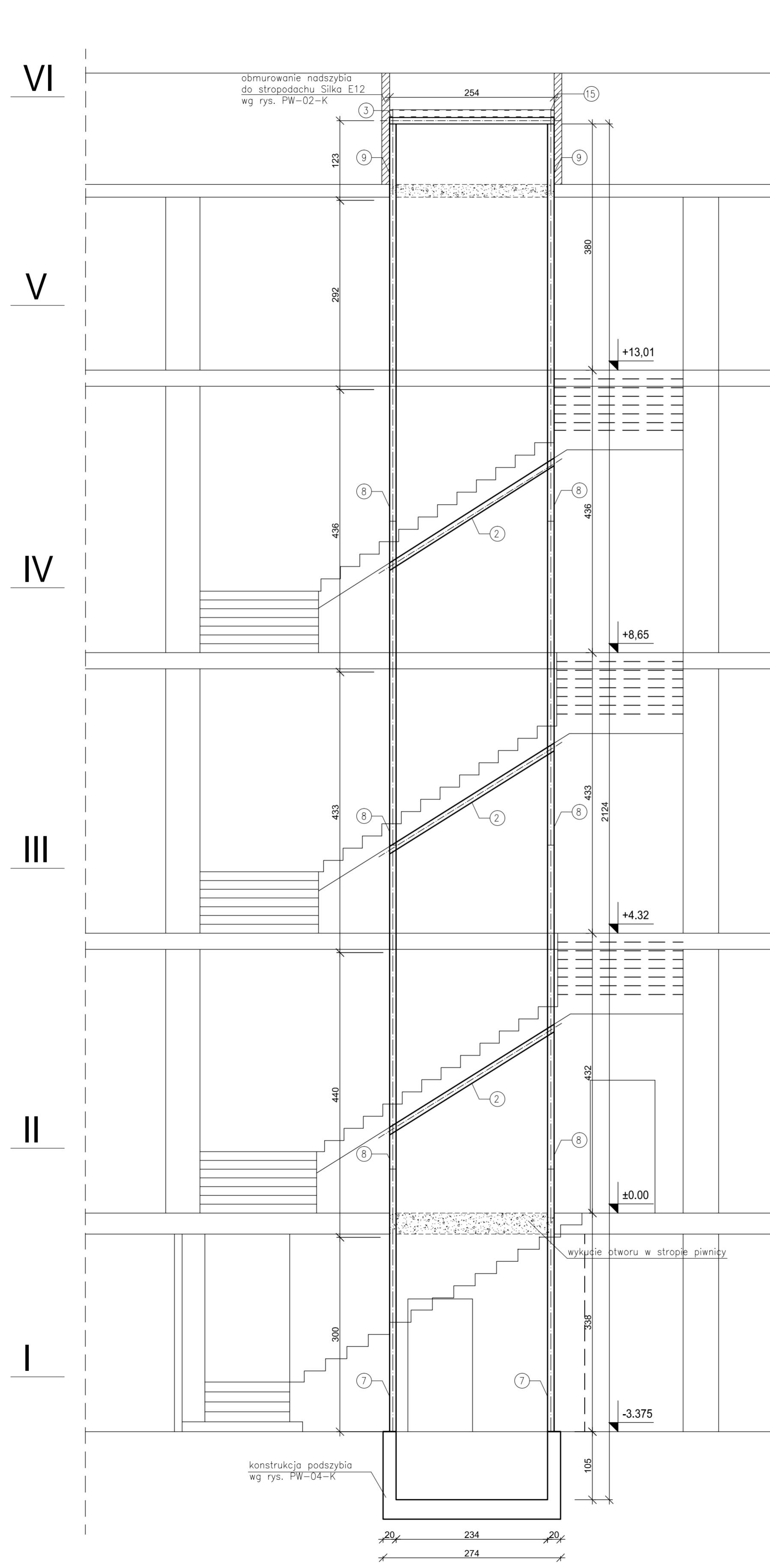
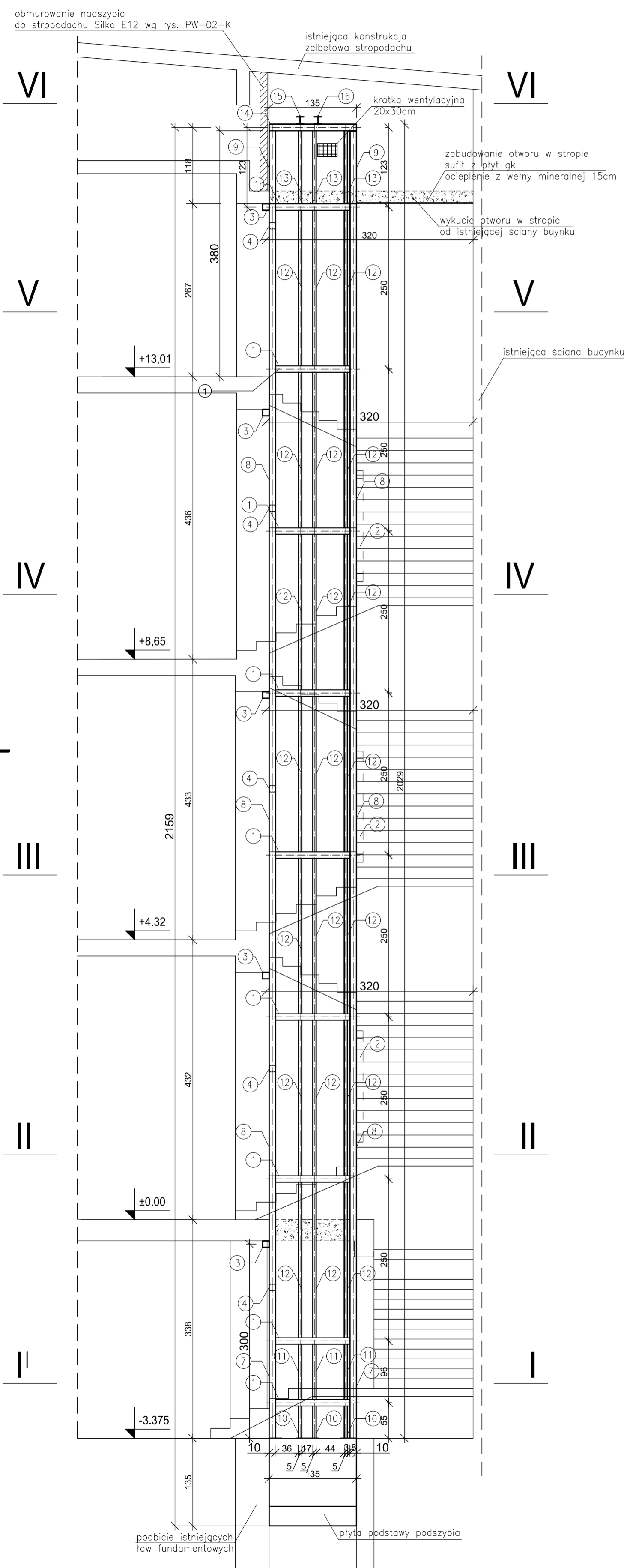


# Ściana S1

# Ściana S2

# Ściana S3

# Ściana S4



**Uwagi**  
**Nadszycie obmurować Sika E12**  
**Obudowa szybu windowego wg wytycznych KONE**

Wymagania w stosunku do budowy:  
 Zapewnić wentylację szybu oraz maszynowni zapewniającą spełnienie wymagań normy EN81-20. Zgodnie z przepisami prawa budowlanego należy uwzględnić podaną przez KONE emisję ciepła zainstalowanych urządzeń.  
 Wymagana temperatura w szybie i maszynowni +5 do +40°C.  
 Dopuszczalna wilgotność: maksymalnie 95% (przy +40°C).  
 Dodatkowe wymagania w stosunku do budowy:  
 1. Szyb przed montażem musi być czysty, suchy i niepylący.  
 2. Szyb powinien być zgodny z wytycznymi firmy KONE; otwory szybu zabezpieczone otwory szybu zabezpieczone.  
 3. Wentylacja i haki montażowe wykonane zgodnie z wytycznymi firmy KONE.  
 4. Doprowadzone zasilanie 3-fazowe zgodnie z dokumentacją.  
 5. Doprowadzić uzziemienie do podszycia

-strop do wyburzenia

<b>USŁUGI PROJEKTOWE MACIEJ PALIŃSKI</b>			
10-685 OLSZTYN, UL. BARCZA 10/53, TEL/FAX 89 542 96 72			
Zamawiający: Warmińsko-Mazurski Urząd Wojewódzki w Olsztynie 11-041 Olsztyn Al. Marsz. J. Piłsudskiego 7/9		Wykonawca: W-M Urząd Wojewódzki w Olsztynie ul. Piłsudskiego 7/9, 11-041 Olsztyn	
Projekt budowlano-wykonawczy nowego szybu wraz z montażem zstępu osobowego w W-M Urzędzie Wojewódzkim w Olsztynie			
Nazwa: WIDOKI ŚCIAN		Tytuł:	
Projektant: mgr inż. Maciej Paliński	Data: 08.2023	Skala: 1:50	Rodzaj: KONSTRUKCYJNA
Opracował: inż. Robert Pionarski	Data: 08.2023	Wykonano:	Data:
Wykonano: inż. Paweł Malachowski	Data: 08.2023	Wykonano:	Data: