

Nazwa obiektu	Budowa kamer monitoringu na terenie Straży Granicznej w Gołdapi	
Adres:	Gołdap, ul. Graniczna i Gumbińska	
Inwestor:	Wojewoda Warmińsko-Mazurski 10-575 Olsztyn, Al. Piłsudskiego 7/9	
Stadium dokumentacji:	Projekt budowlano-wykonawczy	
Branża:	ELEKTRYCZNA	
Rodzaj opracowania:	Zasilanie kamer	
Uwagi dodatkowe:		
Oświadczenie:	My, niżej podpisani oświadczamy, że w/w projekt budowlany jest wykonany zgodnie z obowiązującymi przepisami i zasadami wiedzy technicznej	
Autorzy opracowania:	mgr inż. Andrzej Szczepkowski	<i>mgr inż. Andrzej Szczepkowski</i> Sieci i instalacje elektryczne <i>Asz</i> Upr. bud. Nr 56/90/OL § 2 ust. 1 pkt 1, § 5 ust. 1, § 7, § 13 ust. 1 pkt 4 d
Sprawdzający:	Zbigniew Duchliński upr. bud. nr 303/94/OL	ZBIGNIEW DUCHLIŃSKI INSTALACJE I SIECI ELEKTRYCZNE <i>Zbigniew Duchliński</i>
Projektant prowadzący:		Upr.bud. nr: 216/85/OL, 303/94/OL § 2 ust. 2 pkt. 2, § 5 ust.2, § 7, § 13 ust. 1 pkt. 4 lit. a
Nr umowy:	WO-IV.272.1.2014	
Data wykonania:	luty 2014 r.	

OPIS TECHNICZNY

1. PODSTAWA OPRACOWANIA

- zlecenie inwestora
- projekty branży teletechnicznej
- obowiązujące normy i przepisy

2. ZAKRES OPRACOWANIA.

Opracowanie obejmuje projekt zasilania dwóch kamer monitoringu na przejściu granicznym w Gołdapi.

3. ZASILANIE KAMER

Zaprojektowane kamery będą zasilone linią kablową YKY3x1,5 mm² wyprowadzoną z istniejącej tablicy elektrycznej TE znajdującej się w pomieszczeniu serwerowni w budynku administracyjno-technicznym. Na całej długości kabel należy prowadzić w rurze osłonowej DVR50. W celu odgałęzienia zasilania do kamery KAM2 zastosowano skrzynkę przyłączeniową SP. Składa się one z obudowy OPS-33 F prod. H.SYPNIEWSKI i jest wyposażona w listwę rozgałęźną, oraz posiada własny fundament.

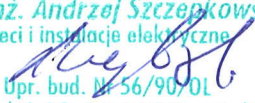
Kabel należy układać w ziemi na głębokości 0,7m. W miejscach skrzyżowania z drogami należy zastosować przepusty o zwiększonej wytrzymałości mechanicznej. Trasę prowadzenia kabla, jego typ, oraz typy i miejsca stosowania przepustów rurowych, pokazano na rysunkach.

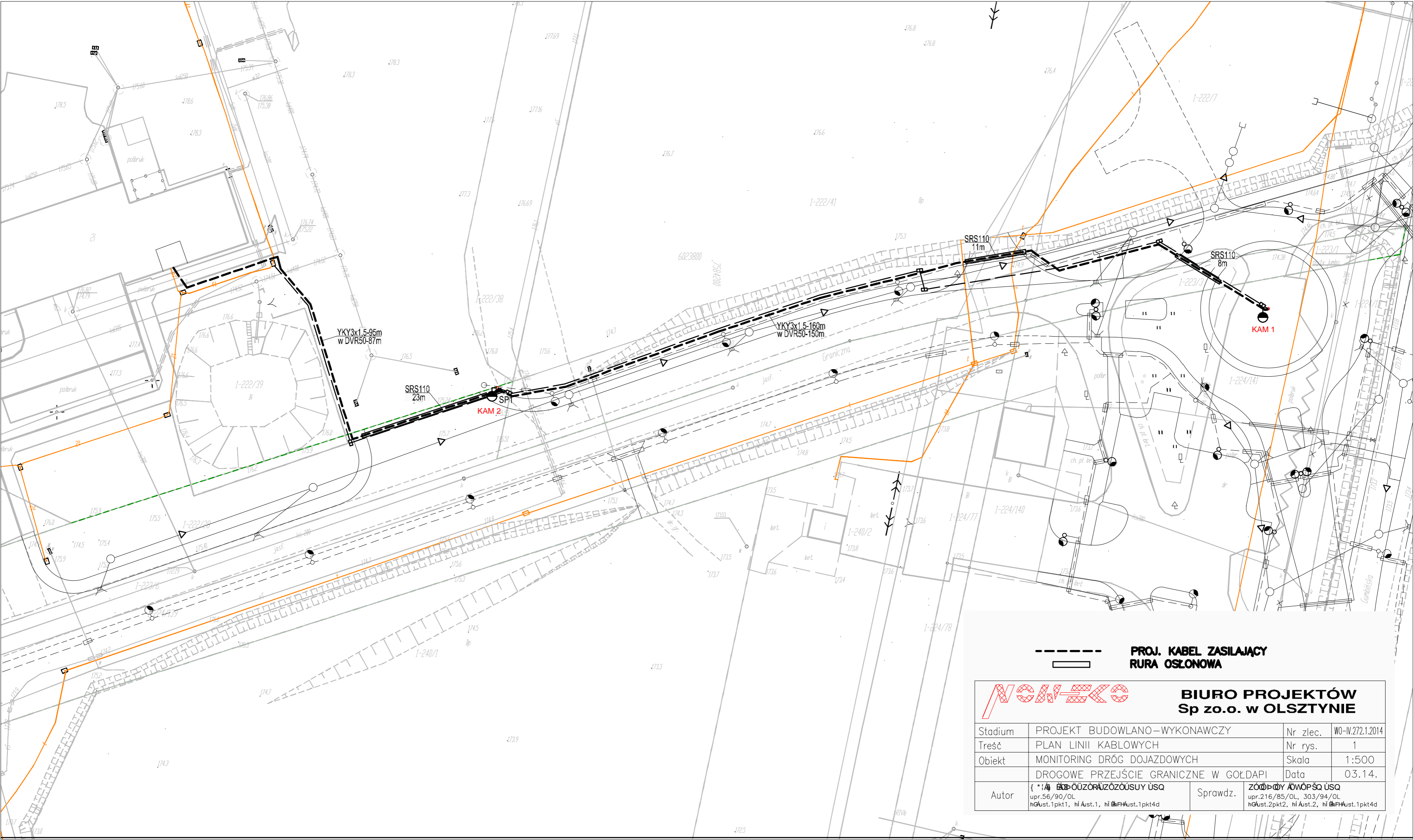
4. OCHRONA OD PORAŻEŃ

Jako dodatkową ochronę od porażeń, przyjęto samoczynne wyłączenie zasilania za pomocą wyłączników nadprądowych z członem różnicowoprądowym.

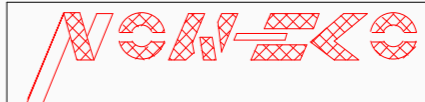
5. UWAGI KOŃCOWE

- Wszystkie prace należy wykonać zgodnie z obowiązującymi normami i przepisami.
- Charakter i specyfika prac wykonywanych przy realizacji niniejszego projektu nie wymagają sporządzania planu bezpieczeństwa i ochrony zdrowia (BIOZ).

mgr inż. Andrzej Szczepkowski
Sieci i instalacje elektryczne

Upr. bud. N 56/90/01
§ 2 ust. 1 pkt 1, § 5 ust. 1, § 7, § 13 ust. 1 pkt 4 d

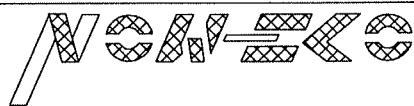
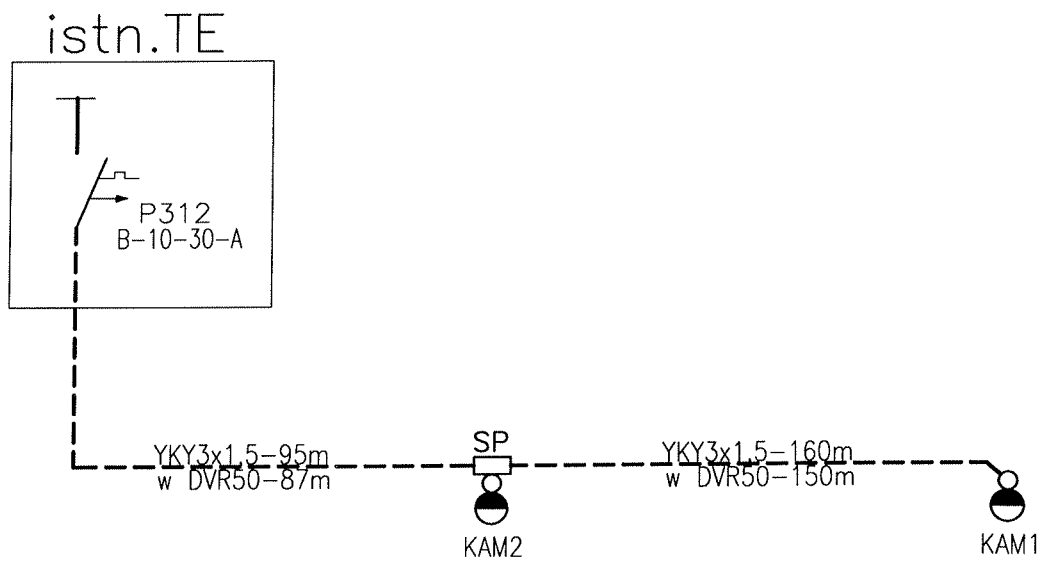


PROJ. KABEL ZASILAJĄCY
RURA OSŁONOWA



BIURO PROJEKTÓW
Sp zo.o. w OLSZTYNIE

Stadium	PROJEKT BUDOWLANO-WYKONAWCZY	Nr zlec.	W0-IV.272.1.2014
Treść	PLAN LINII KABLOWYCH	Nr rys.	1
Objekt	MONITORING DRÓG DOJAZDOWYCH	Skala	1:500
	DROGOWE PRZEJŚCIE GRANICZNE W GOŁDAPU	Data	03.14.
Autor	 <small>mgr inż. Michał J. Kłopotowski, ni aut. 1, ni aut. 1 pkt 4d</small>	Sprawdz.	 <small>Zdzisław Wójcik, upr. 216/85/OL, 303/94/OL, ni aut. 2 pkt 2, ni aut. 2 pkt 4d</small>



**BIURO PROJEKTÓW
Sp zo.o. w OLSZTYNIE**

Stadium	PROJEKT BUDOWLANO-WYKONAWCZY	Nr zlec.	WO-IV.272.1.2014
Treść	ZASILANIE KAMER	Nr rys.	2
Obiekt	MONITORING DRÓG DOJAZDOWYCH	Skala	
	DROGOWE PRZEJŚCIE GRANICZNE W GOŁDAPI	Data	03.14
Autor	mgr inż. ANDRZEJ SZCZEPKOWSKI upr.56/90/OL. \$2 ust.1pkt1, \$5 ust.1, \$7, \$13 ust.1pkt4d	Sprawdz.	ZBIGNIEW DUCHLIŃSKI upr.216/85/OL, 303/94/OL. \$2 ust.2pkt2, \$5 ust.2, \$7, \$13 ust.1pkt4d

WYKAZ PODSTAWOWYCH MATERIAŁÓW

1. Kabel YKY3x1,5 mm ²	- 255 m
2. Rura osłonowa DVR50	- 237 m
3. Rura osłonowa SRS110	- 42 m
4. Obudowa OPS-24 F	- 1 kpl.
5. Listwa odgałęźna 4x10 mm ²	- 1 szt.
6. Wyłącznik różnicowoprądowy P312 B-10-30-A	- 1 szt.