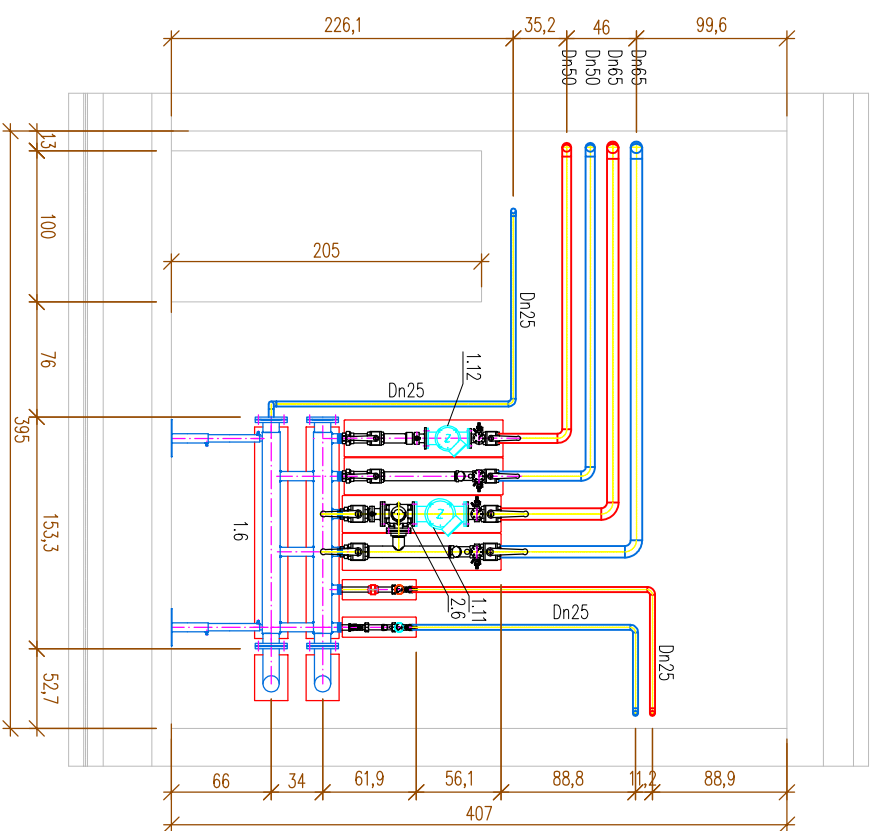
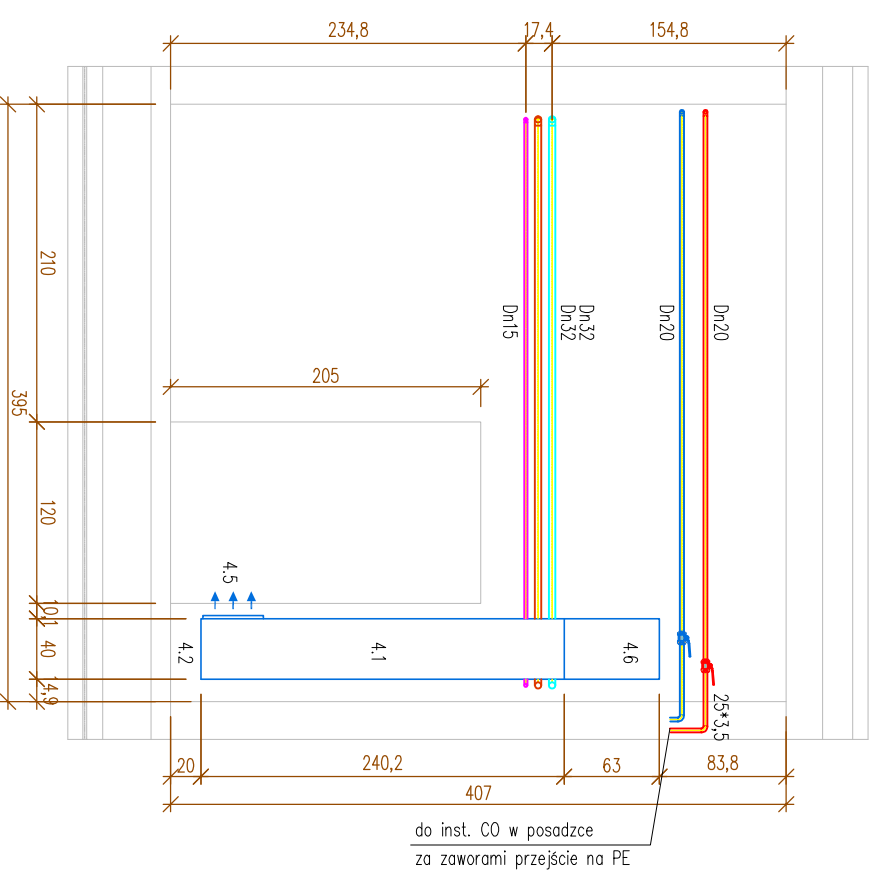


Przekrój B-B



Przekrój D-D



PROJEKT-SUWAŁKI

projektant
mgr inż.
Jacek SZUMSKI
nr upr. BI/70/94
31.12.2007

współpraca
mgr inż.
Marcin Horosimowicz
31.12.2007

SPÓŁDZIELCZE BIURO PROJEKTÓW "PROJEKT-SUWAŁKI" • UL. KOŚCIUSZKI 79 16-400 SUWAŁKI • tel./fax (0-87) 566 32 78
DROGOWE PRZEJŚCIE GRANICZNE - ETAP III
GOLDAP DZ. NR GEOD. 222/4, 1720/612, 222/26 I 222/27
BUDYNEK GŁÓWNY ODPRAW CELNYCH (NR 21)
PRZEKRÓJ B-B I D-D

SKALA
1:50
21
6