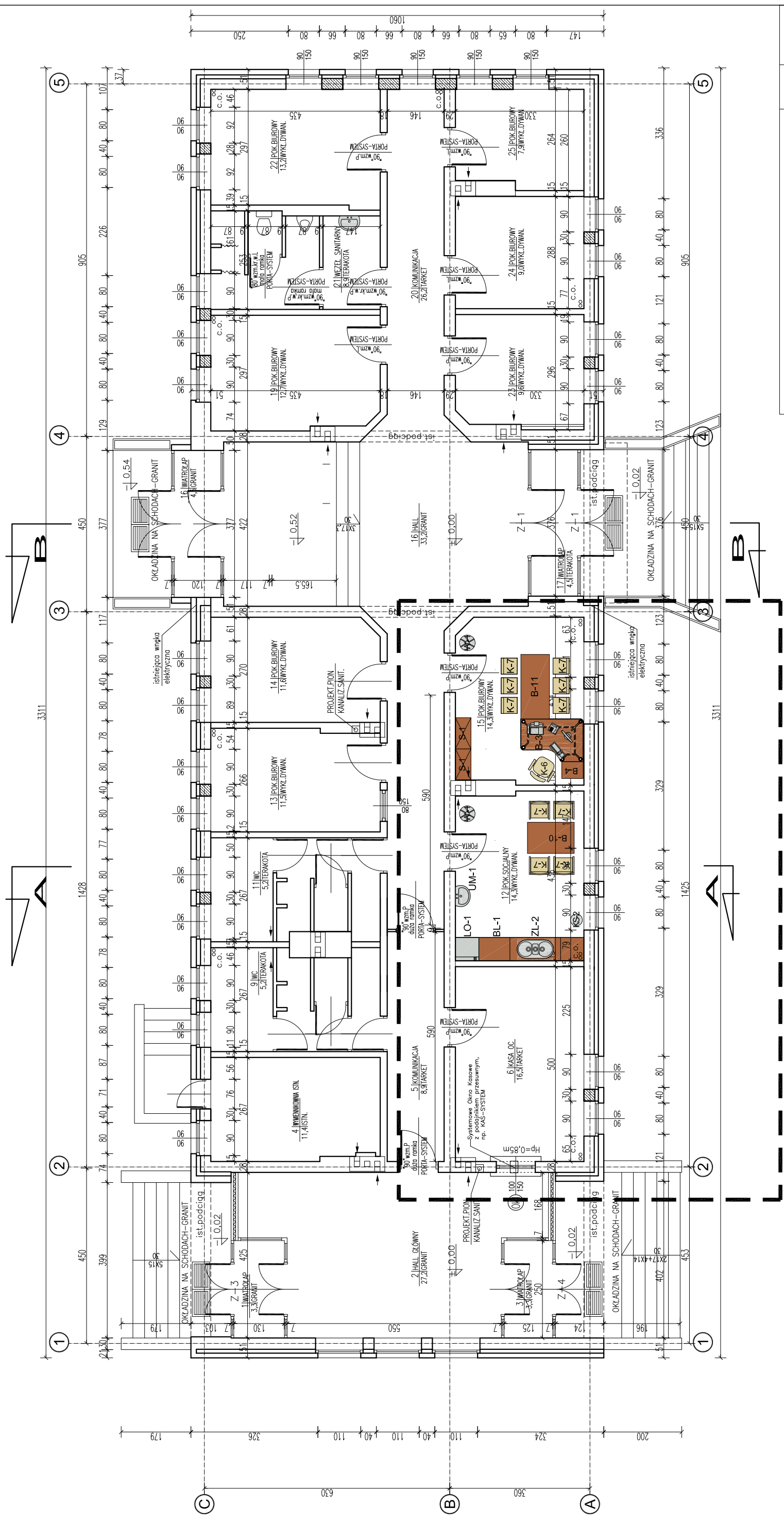


DROGOWE PRZEJŚCIE GRANICZNE GRONOWO POW. BRANIEWO BUD. WIELOFUNKCYJNY

PARTER



ZAKRES OPRACOWANIA

PRACOWNIA PROJEKTOWA "AKON"	ARCH.
10 - 672 OLSZTYN UL. ELBLĄSKA 125	SKALA: 1:100
OBIEKT: BUDYNEK WIELOFUNKCYJNY	DATA: 04.2011
ADRES: DROGOWE PRZEJŚCIE GRANICZNE W GRONOWIE	NR RYS:
TEMAT: RZUT PARTERU - ZMIANA FUNKCJI POMIESZCZEŃ PROJ. BUDOWLANY	
PROJEKTANT: mgr inż. arch. Marian Ceynowa	Upr. bud. nr: 53/99/0L
SPRAWDZAJĄCY:	Upr. bud. nr:
OPRACOWAŁ:	Upr. bud. nr: