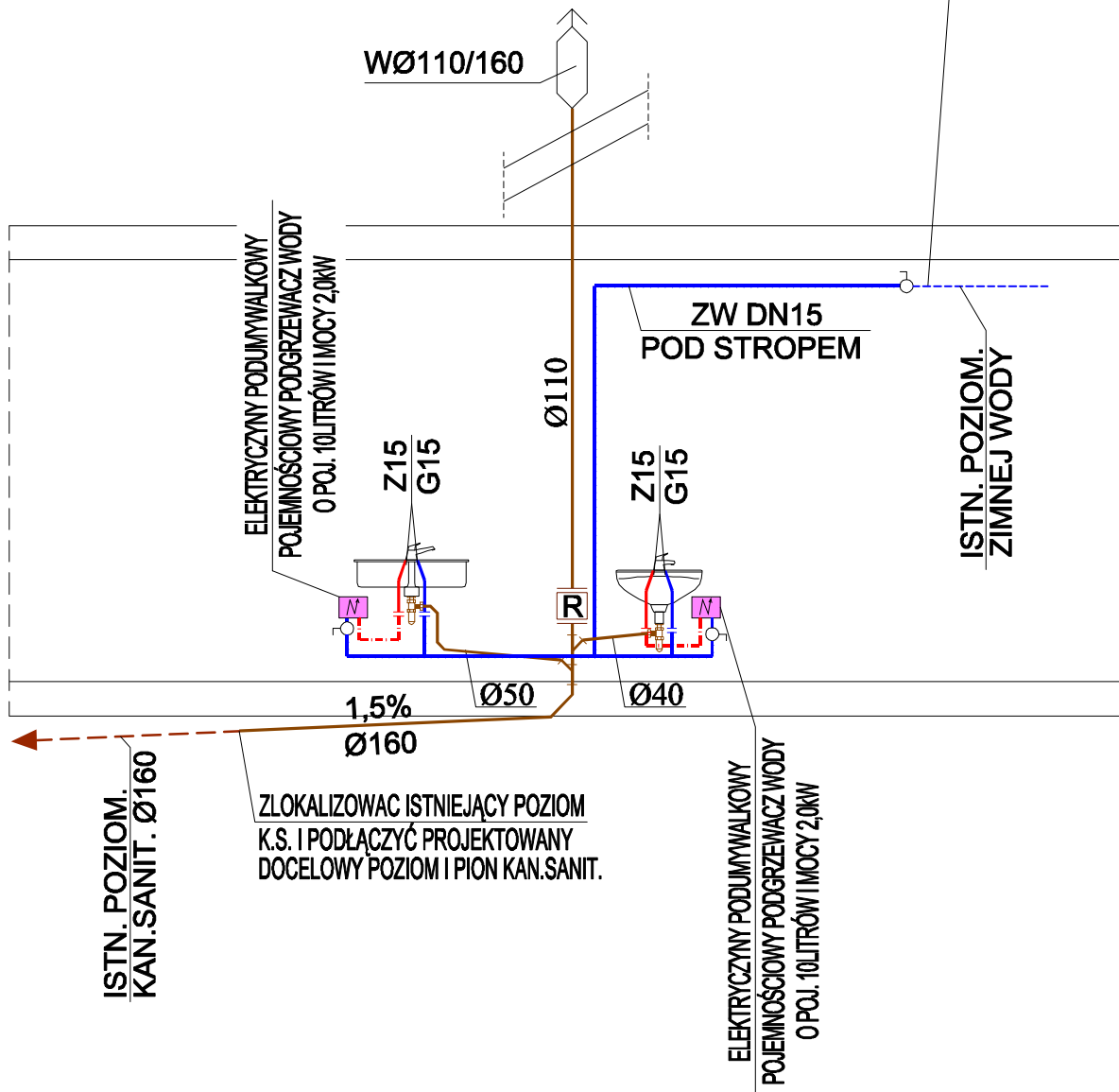


**ZLOKALIZOWAĆ ISTN. POZIOM  
WODY ZIMNEJ  
I PODŁĄCZYĆ PROJEKTOWANY**



<b>PRACOWNIA PROJEKTOWA "AKON"</b> 10 - 672 OLSZTYN UL. ELBŁĄSKA 125		BRANŻA:	SANIT.
		SKALA:	1:50
OBIEKT:	BUDYNEK WIELOFUNKCYJNY	DATA:	04.2011
ADRES:	DROGOWE PRZEJŚCIE GRANICZNE W GRONOWIE	NR RYS.:	<b>2</b>
TEMAT:	ROZWIĘCIE INSTALACJI Z.W. I C.W.	PROJEKT BUDOWLANY	
PROJEKTANT:	tech. Wiesław Gorszczaruk	Upr. bud. nr:	232/76/0L
SPRAWDZAJĄCY:	inż. Ryszard Kowalski	Upr. bud. nr:	56/65
OPRACOWAŁ:	mgr inż. Przemysław Liwski		