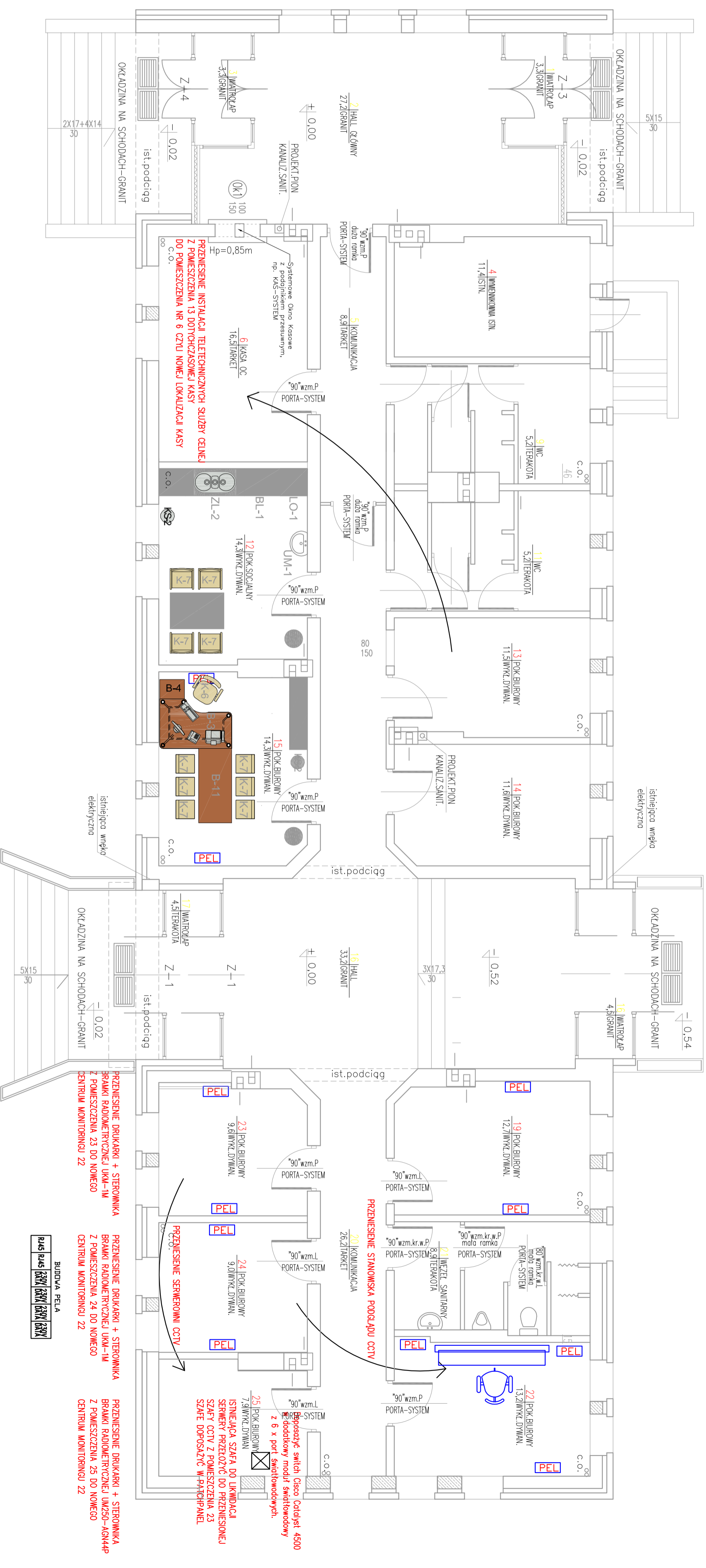


BUDYNEK ISTNIEJĄCY, DOSTOSOWANIE DO POTRZEB STRAŻY GRANICZNEJ



PRACOWNIA PROJEKTOWA "AKON"		BRANŻA: TELETECH
10 - 672 OLSZTYN UL. ELBLĄSKA 125		SKALA: 1:100
OBIEKT: MODERNIZACJA DPG	DATA: 04.2011	
ADRES: DROGOWE PRZEJŚCIE GRANICZNE W GRONOWIE	NR RYS:	
TEMAT: BUD. ISTNI-DOSTOSOWANIE DLA STRAŻY GRAN.	PROJ. BUDOWLANY	
PROJEKTANT: mgr inż. Tadeusz Runiewicz	Upr. bud. nr:	
SPRAWDZAJĄCY: inż. Józef Kukulski	Upr. bud. nr:	
OPRACOWAŁ: Tadeusz Runiewicz	Upr. bud. nr:	