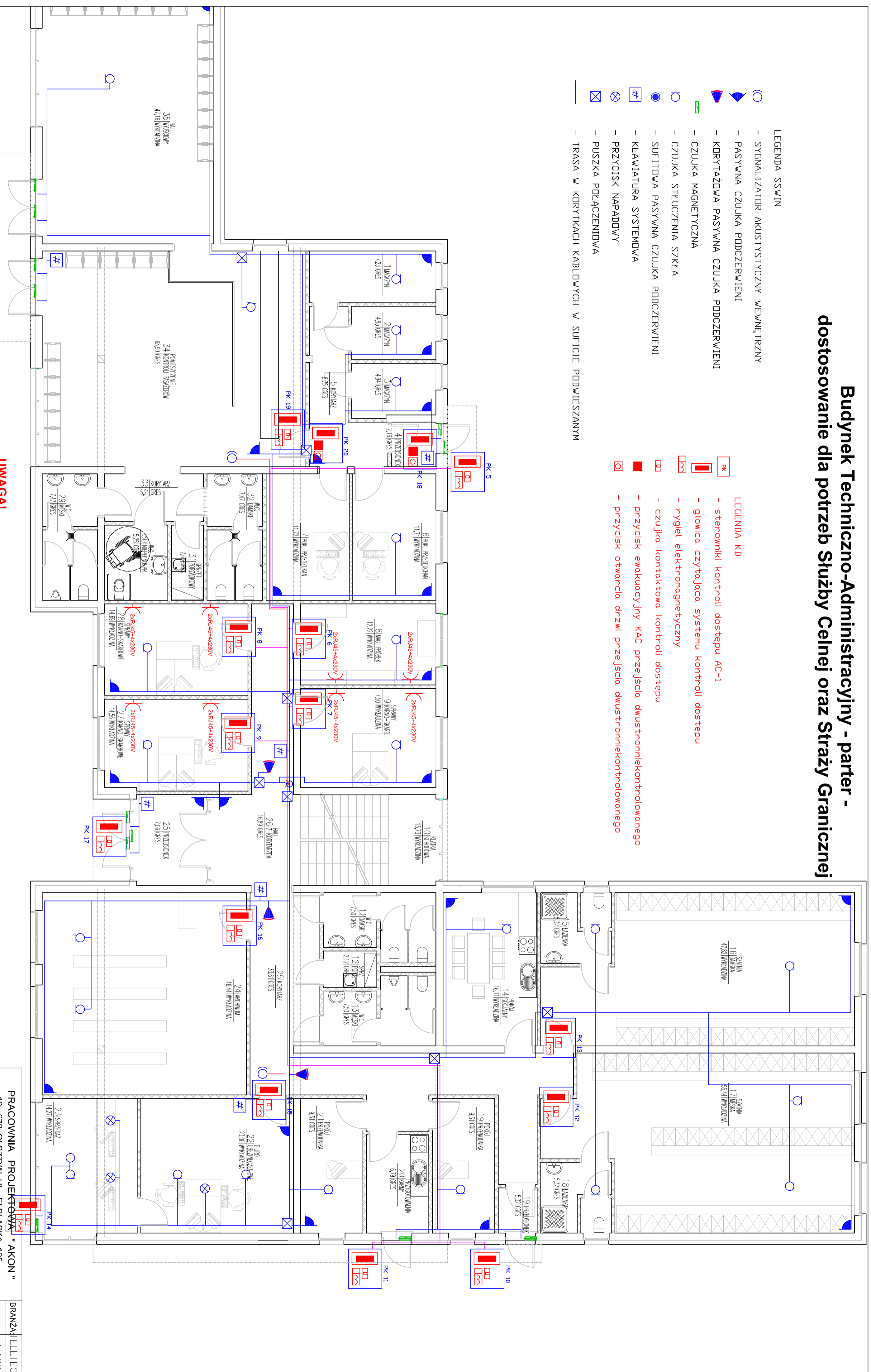


Budynek Techniczno-Administracyjny - parter - dostosowanie dla potrzeb Służby Celnej oraz Straży Granicznej



- LEGENDA SSWIN**
- - SYGNALIZATOR AKUSTYCZNY WEWNĘTRZNY
 - - PASYWNA CZUJKA PODCZERWIENI
 - - KORYTAŻOWA PASYWNA CZUJKA PODCZERWIENI
 - - CZUJKA MAGNETYCZNA
 - - CZUJKA STYCZENIA SZKŁA
 - - SUFITOWA PASYWNA CZUJKA PODCZERWIENI
 - - KLAWIATURA SYSTEMOWA
 - - PRZYCISK NAPADOWY
 - - PUSZKA POŁĄCZENIOWA
 - - TRASA W KORYTKACH KABLOWYCH W SUFICIE PODWIESZANYM

- LEGENDA KD**
- PK - sterowniki kontroli dostępu AC-1
 - - głowica czytająca systemu kontroli dostępu
 - - rygiel elektromagnetyczny
 - - czujka kontaktowa kontroli dostępu
 - - przycisk ewakuacyjny KAC przejścia dwustronniekontrolowanego
 - - przycisk otwarcia drzwi przejścia dwustronniekontrolowanego

UWAGI!

W systemie SSWIN wymienić centralę Satel na Galaxy 512 oraz analogicznie koncentratory.

Czujki i sygnalizatory bez zmian. Z systemu SSWIN wyjąć kontrolery drzwiowe.

W systemie kontroli dostępu wprowadzić nową magistralę pomiędzy kontrolerami AC-1, a konwerterem w szafie GPD 42U zlokalizowanej na I piętrze budynku.

Wymienić lub zainstalować nowe kontrolery oraz czynniki systemu kontroli dostępu AndoverControl.

PRACOWNIA PROJEKTOWA "AKON"		BRANŻA: TELETECH
10 - 672 OLSTYŃN UL. ELBŁAŚKA 125		SKALA: 1:100
OBIEKT: MODERNIZACJA DPG		DATA: 04.2011
ADRES: DROGOWE PRZEJŚCIE GRANICZNE W GRONOWIE		NR RYS.: PROJ. BUDOWLANY
TEMAT: BUD. TECH-ADMIN-PARTER DOST. DLA SŁUŻB		Upr. bud. nr:
PROJEKTANT: mgr inż. Todeusz Runiewicz		Upr. bud. nr:
SPRAWDZAJĄCY: inż. Jorśław Kukliński		Upr. bud. nr:
OPRACOWAŁ: Todeusz Runiewicz		Upr. bud. nr: