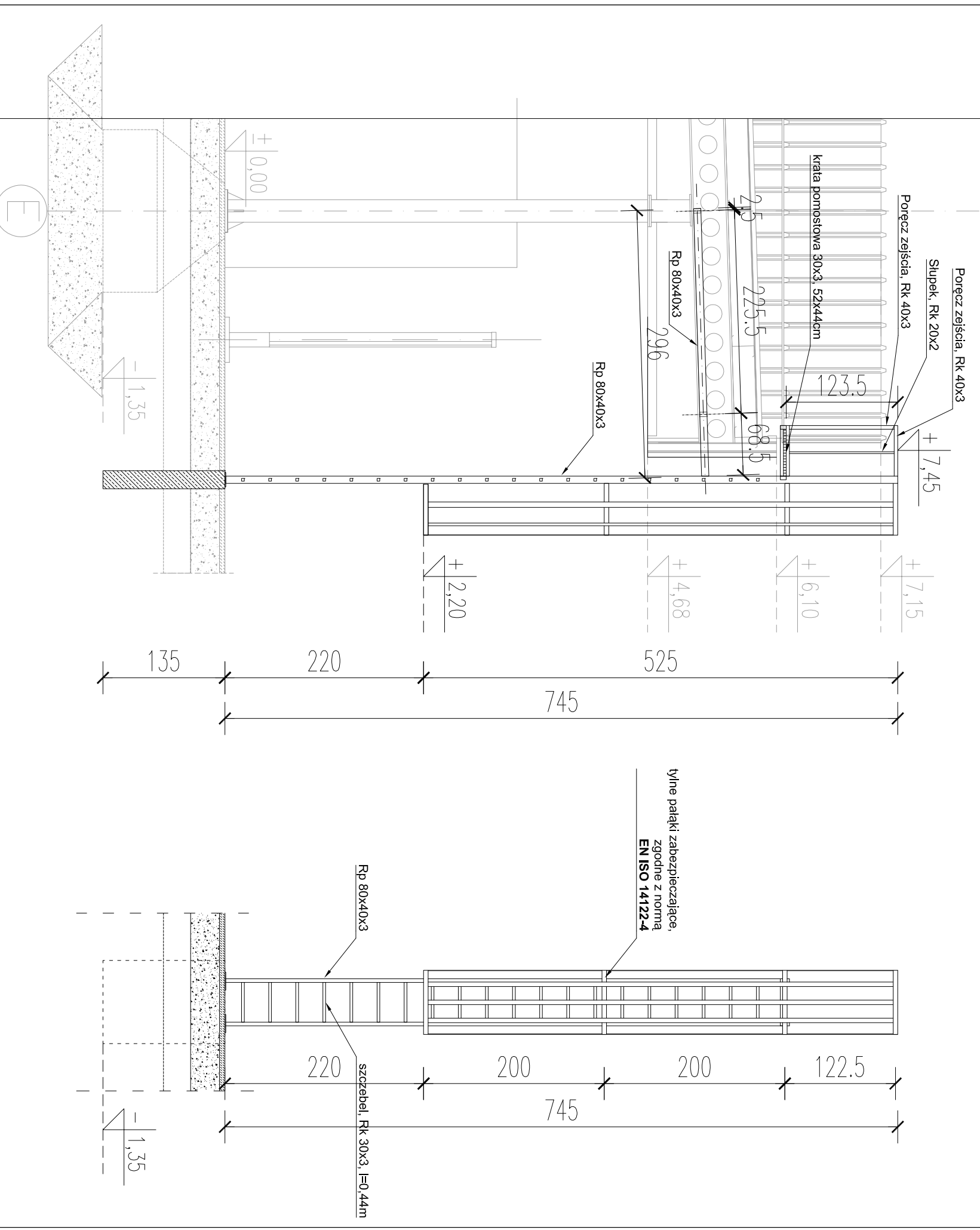
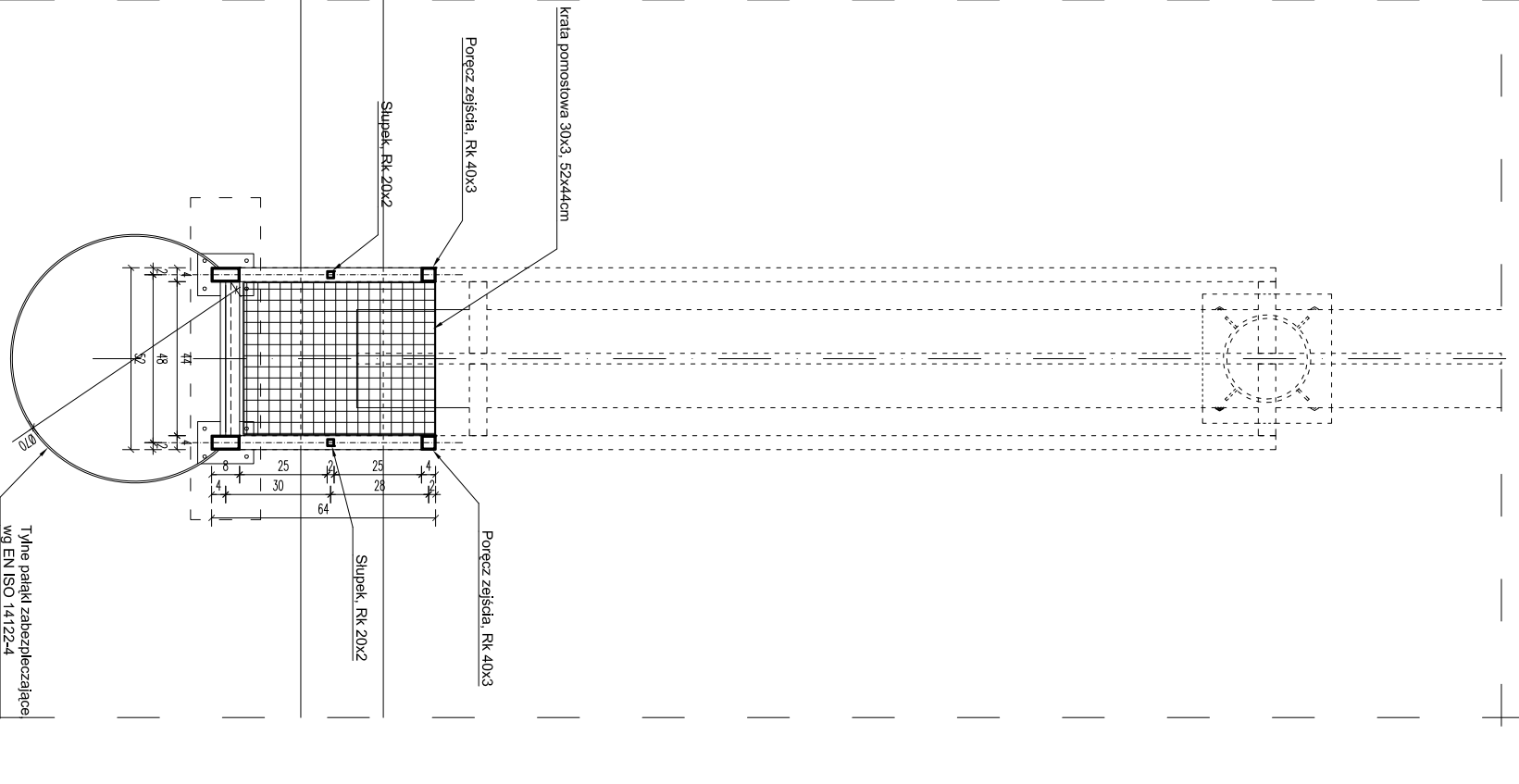
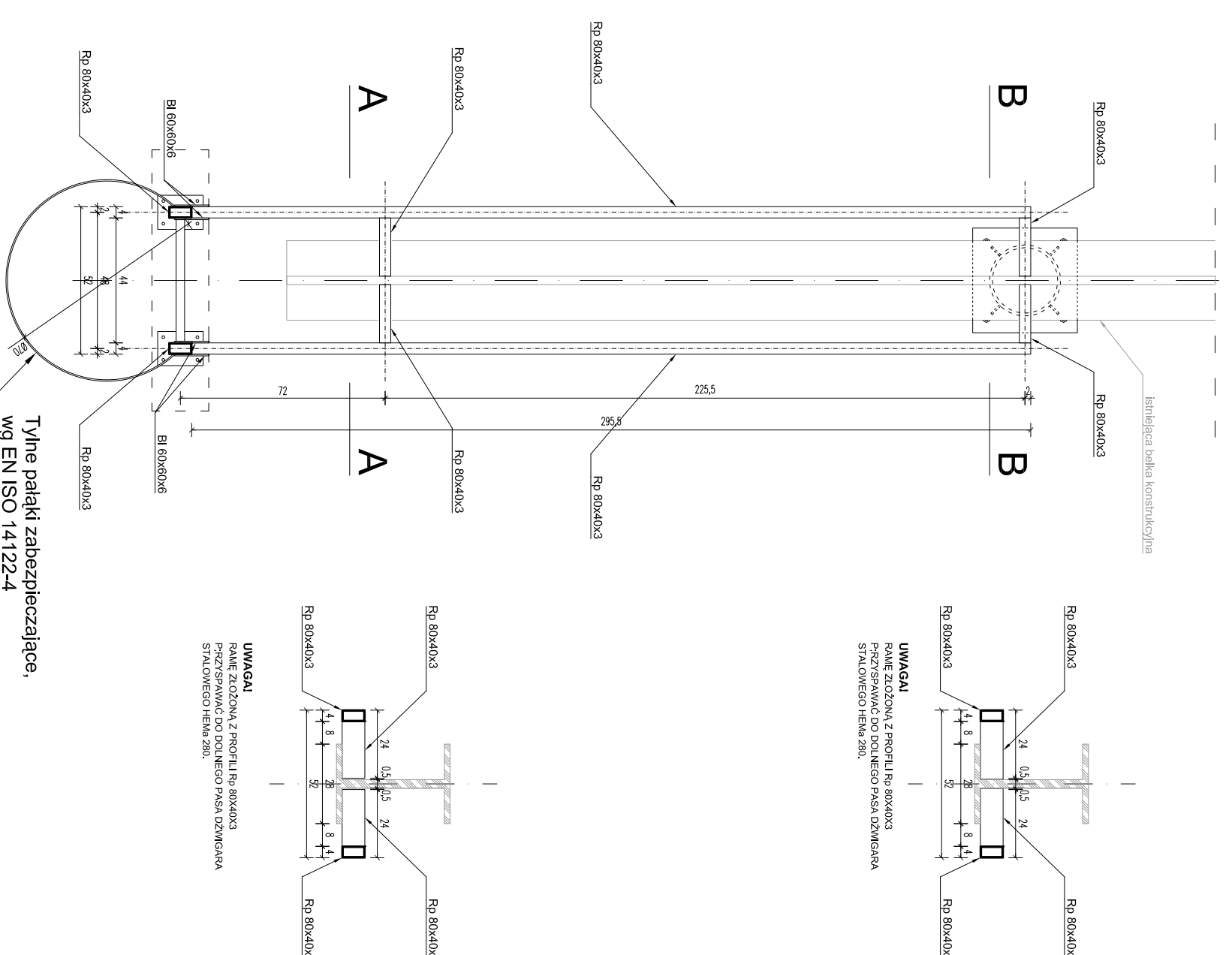


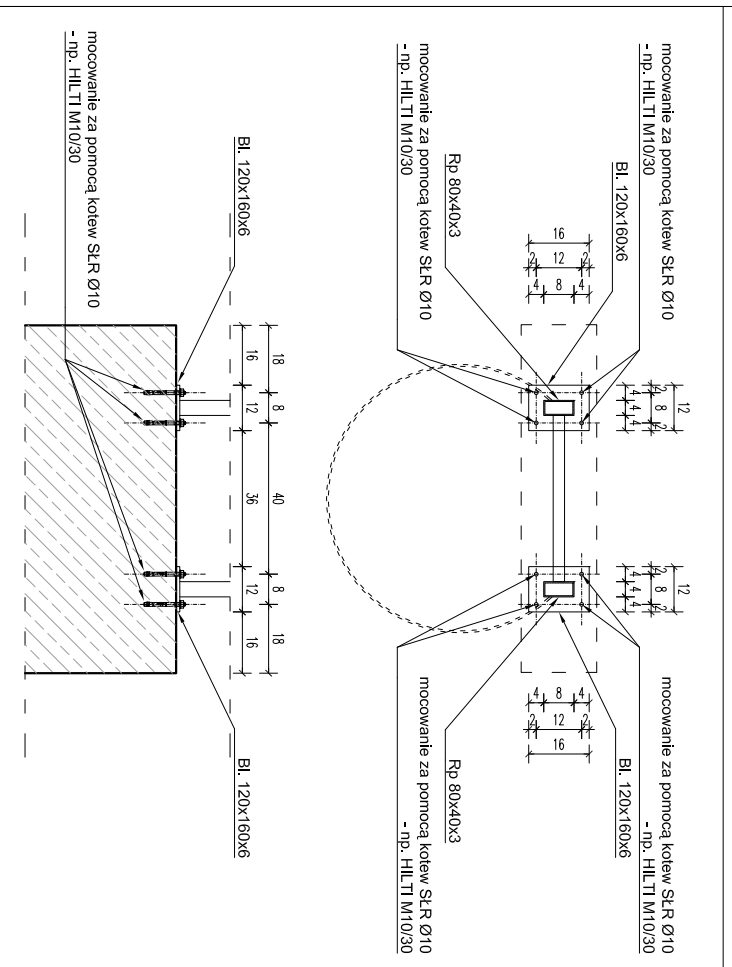
**DROGOWE PRZEJŚCIE GRANICZNE
GRONOWO POW. BRANIEWO
PROJ. PRZEBUDOWA WIATY ODPRAW NA WYJEZDZIE
WEJŚCIE NA DACH SKALA 1:20**



**RZUT
POZIOMU WEJŚCIA**
skala 1:20

WIDOK skala 1:50

PRZEKRÓJ skala 1:50



**SZCZEGÓŁ
KOTWIENIE DRABINY DO PODŁOŻA**
skala 1:20

- UWAGI:**
1. Połączenia elementów stalowych wg opracowania Konstrukcji;
 2. Wszystkie elementy stalowe zabezpieczyć antykorozyjnie wg części opisowej;
 3. Najniższy poziom wejścia na drabinę zabezpieczyć przed dostępem płytą blokującą zamkniętą na klódkę, np. wg systemu Krause

PRACOWNIA PROJEKTOWA "AKON"	BRANŻA:	ARCH.
10 - 672 OLSZTYN UL. ELBLĄSKA 125	SKALA:	1:20
OBIEKT: WIATA NA ODPRAW WYJEZDZIE	DATA:	04.2011
ADRES: DROGOWE PRZEJŚCIE GRANICZNE W GRONOWIE	NR RYS:	AS-1
TEMAT: SZCZEGÓŁ WEJŚCIA NA DACH		
PROJEKTANT: Ing. inż. Michał Morzon Ceynowa	Upr. bud. nr:	53/99/0L
SPRAWDZAJĄCY: Ing. inż. Zbigniew Kowalcowski	Upr. bud. nr:	100/89/0L
OPRACOWAŁ:	Upr. bud. nr:	