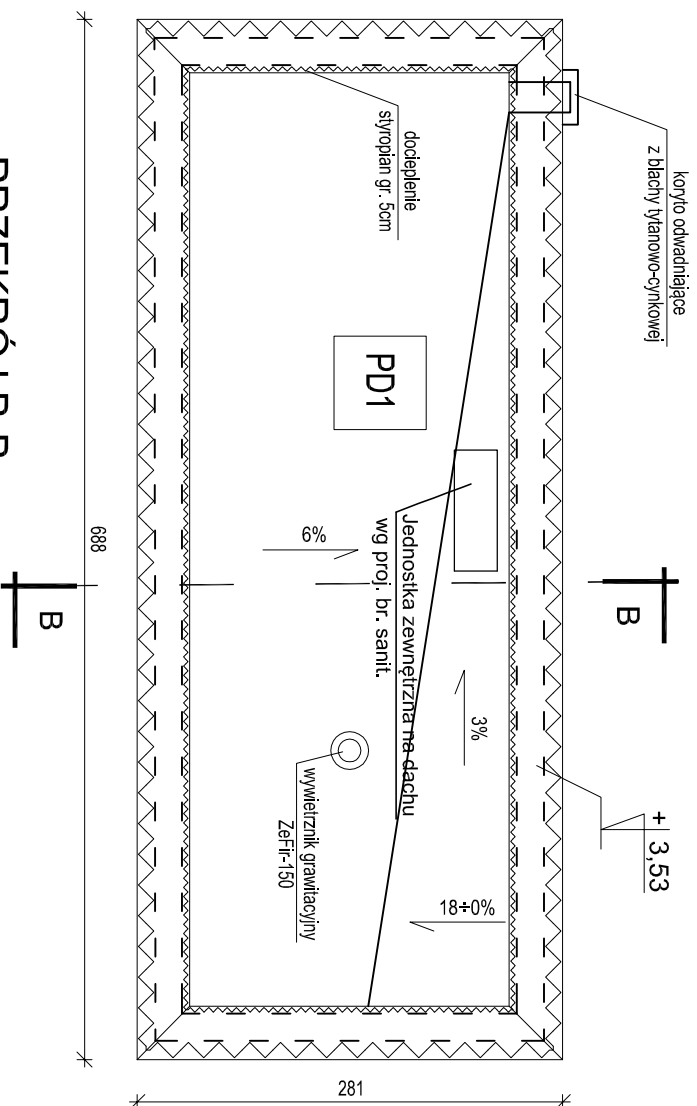
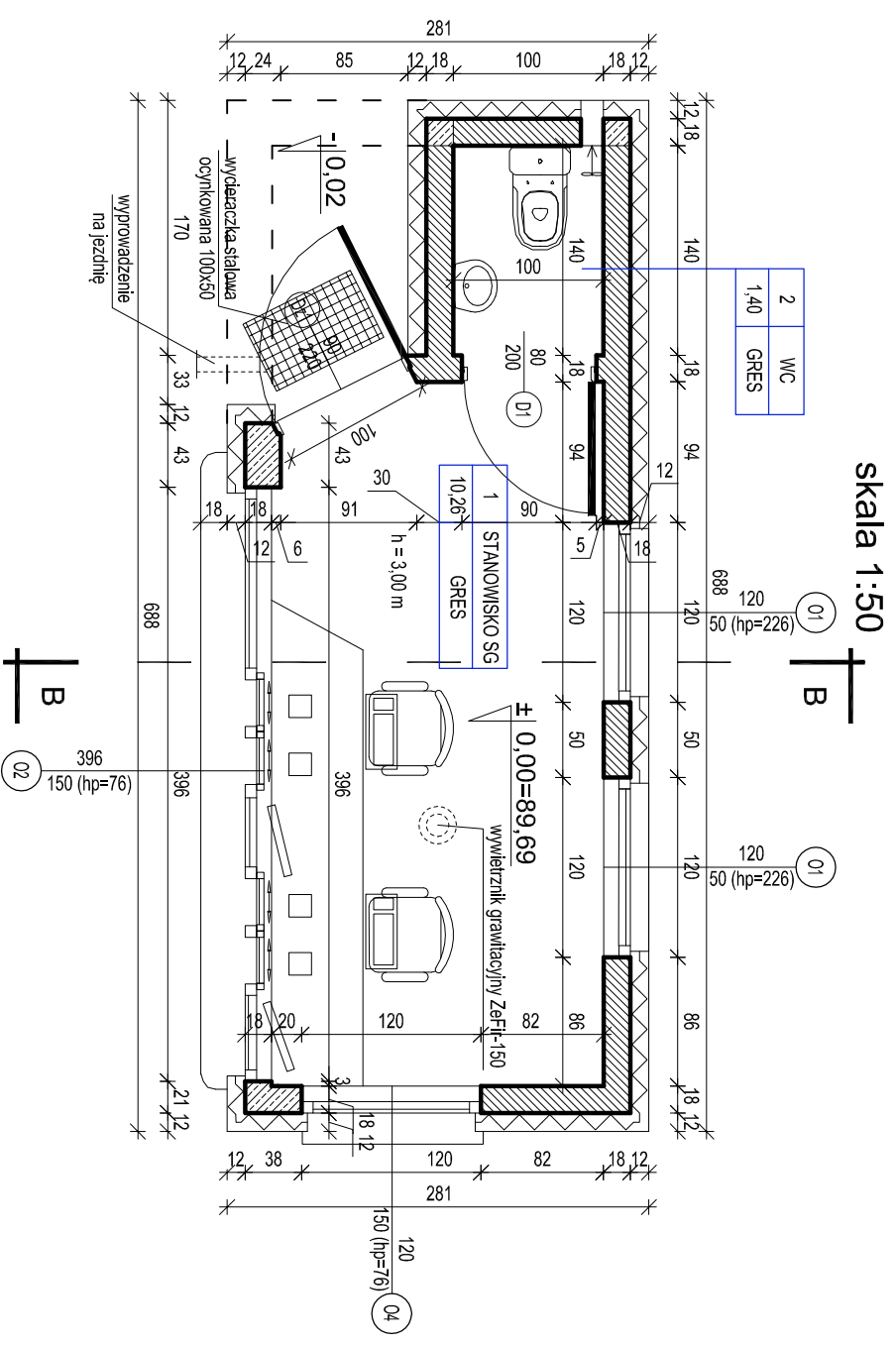


PAWILON TYPU "B"

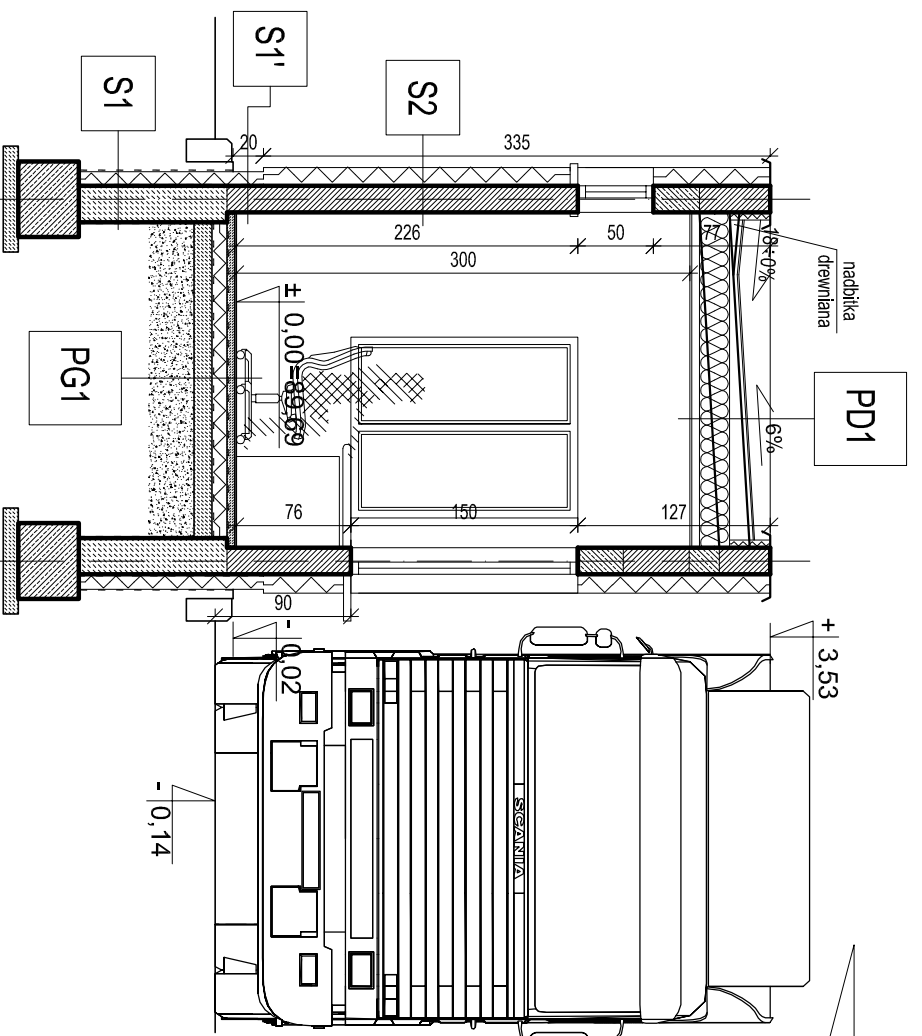
RZUT DACHU skala 1:50



RZUT PRZYZIEMIENIA skala 1:50



PRZEKRÓJ B-B skala 1:50



KIERUNEK PRZEJAZDU

PD1	Podł. dachowa - 2 x papa asfaltowa	Isolacja wodochronna - 2 x papa asfaltowa	Deskiowanie	Prześcien wentylacyjna Krokwie 8x20cm	Wełna mineralna	Sufit podwieszony z płyt g-k na ruszcie metalowym gr. 2x 1,25 cm	PG1	Podbudowa na gruncie	Wykończenie posadzki - gres antypoślizgowy	Posadzka cementowa zbrojona siatką ø3 co 10cm	Isolacja przedwłgocenna - folia PE	Isolacja termiczna - styropian EPS100	Podbudowa betonowa z betonu C12/15 (B15) zbrojona siatką #3 co 10cm	Podbudowa piaskowo-zwirkowa zagęszczona mechanicznie	Grunt rodzimy
S1	Ściana zewnętrzna - fundamentowa	Isolacja wodochronna - folia kubelkowej	Warstwa izolacji termicznej - styropian ekstrudowany	Isolacja przedwłgocenna - dyspersyjna hydroizolacyjna masa asfaltowo-kauczukowa	Ściana z bloczków betonowych	Isolacja przedwłgocenna - dyspersyjna hydroizolacyjna masa asfaltowo-kauczukowa	S1'	Ściana zewnętrzna - cokiół	Tynk mozaikowy	Warstwa izolacji termicznej - styropian ekstrudowany	Isolacja przedwłgocenna - dyspersyjna hydroizolacyjna masa asfaltowo-kauczukowa	Ściana z bloczków silikatowych	Tynk cementowo-wapienny	S2	Ściana zewnętrzna - elewacyjna
S1	Ściana wewnętrzna - fundamentowa	Isolacja wodochronna - folia kubelkowej	Warstwa izolacji termicznej - styropian ekstrudowany	Isolacja przedwłgocenna - dyspersyjna hydroizolacyjna masa asfaltowo-kauczukowa	Ściana z bloczków betonowych	Isolacja przedwłgocenna - dyspersyjna hydroizolacyjna masa asfaltowo-kauczukowa	S1'	Ściana zewnętrzna - cokiół	Tynk mozaikowy	Warstwa izolacji termicznej - styropian ekstrudowany	Isolacja przedwłgocenna - dyspersyjna hydroizolacyjna masa asfaltowo-kauczukowa	Ściana z bloczków silikatowych	Tynk cementowo-wapienny	S2	Ściana zewnętrzna - elewacyjna

UWAGI:
1. Nad większym przewidyje się wykonanie podłoki z impregnowanych środkami ogniochronnym płyt OSB gr. 15mm na ruszcie drewnianym z dociepleniem płytami styropianowymi i wykończeniem tynkiem cienkowarstwowym metodą lekką-moką.

PAWILON TYPU "B" 1:50

DRAFT

10-560 OL. SZTYTN UL. ŻOŁNIERSKA 33/35
tel. 0 505-755-227
NIP 739-168-68-66
REGON 511446192

TEMAT: DROGOWE PRZEJŚCIE GRANICZNE W BEZLECACH
PRAWY KONTROLERSKIE I PLATFORMA ODPRAWY

ADRES: DZ NR 38 OBR. 51, GM. BARTOSZYCE

INWESTOR: WOJEWODA WARMIŃSKO-MAZURSKI

BRANŻA: ARCHITECTONICZNO-KONSTRUKCYJNA

STADIUM: PROJEKT BUDOWLANO-WYKONAWCZY

Tytuł rys.: PAWILON TYPU "B" - RZUT PRZYZIEMIENIA, RZUT DACHU, PRZEKRÓJ B-B

PROJEKTOWAŁ: mgr inż. arch. **MARIUSZ SZAFARZYŃSKI**

mgr inż. **ANDRZEJ KOZŁOWSKI**

mgr inż. **TOMASZ NIEBRZYDOWSKI**

mgr inż. **GRZEGORZ WILCZEK**

mgr inż. **WIKTOR WÓJCZYŃSKI**

SKALA:	1:50	NR RYS.:	A-7
DATA:	12.2012		