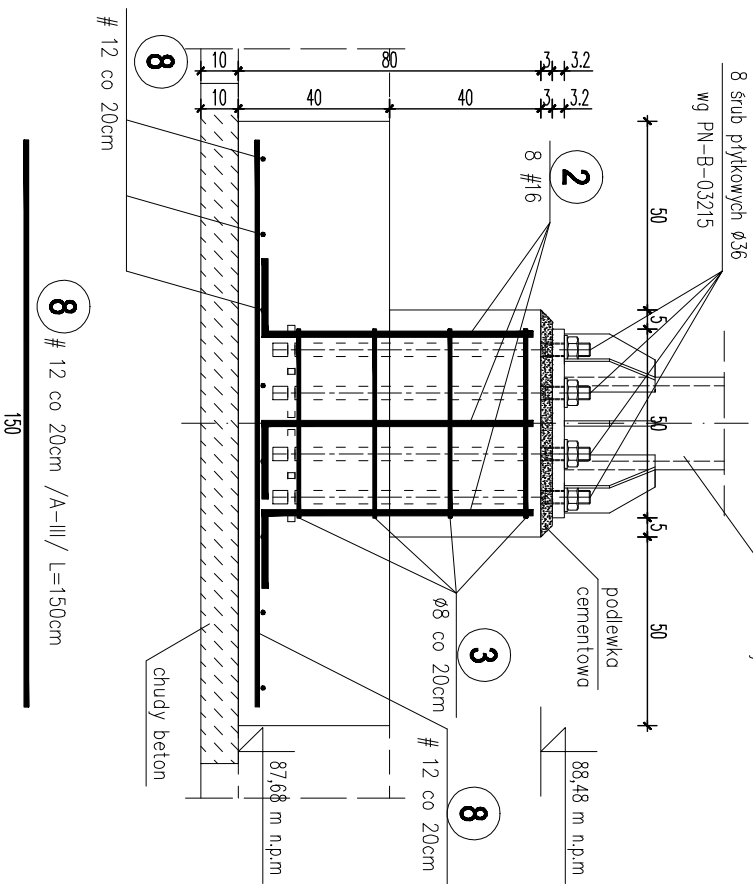


**DROGOWE PRZEJŚCIE GRANICZNE W BEZLEDACH
WIATA NAD PLATFORMĄ WJAZDOWĄ I WYJAZDOWĄ
PRZEKROJE FUNDAMENTÓW 1:20**

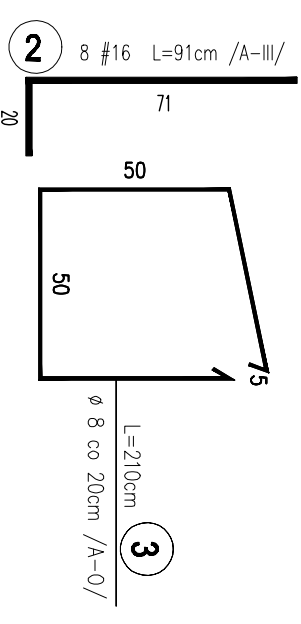
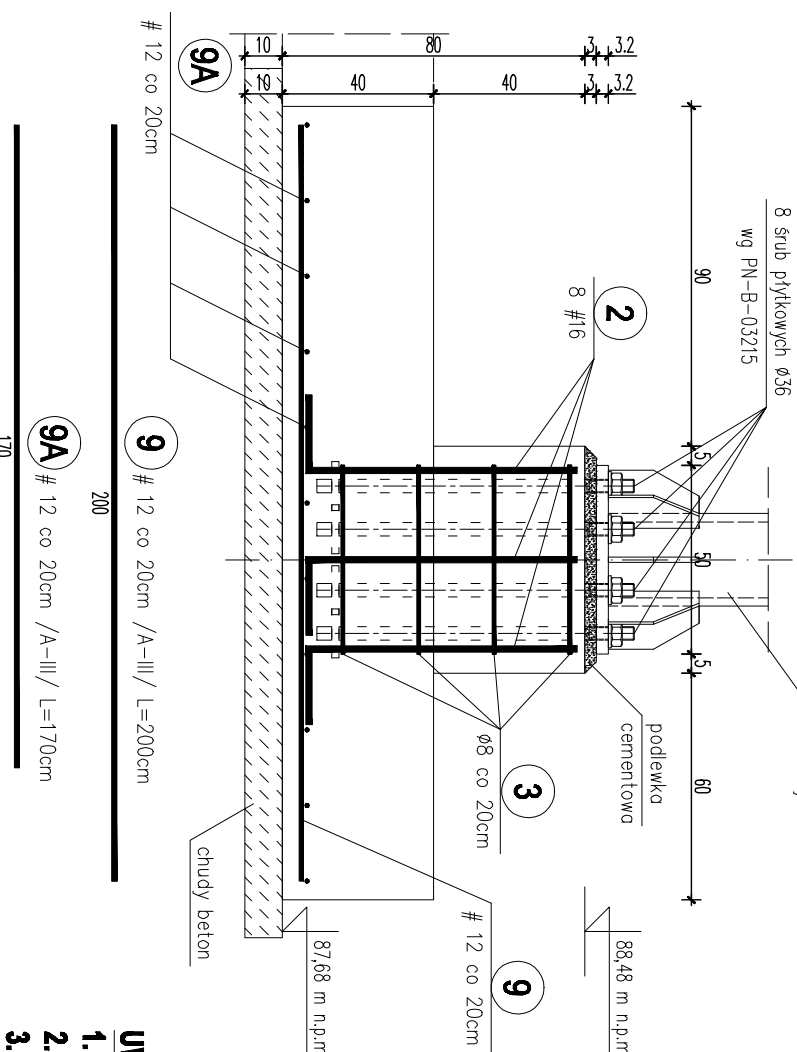
POZ.5.4 - szt. 6

elementy stalowe w gruncie zabezpieczyć bitumiczną izolacją przeciwwilgociową o parametrach technicznych nie gorszych niż firmy "DEITERMANN"



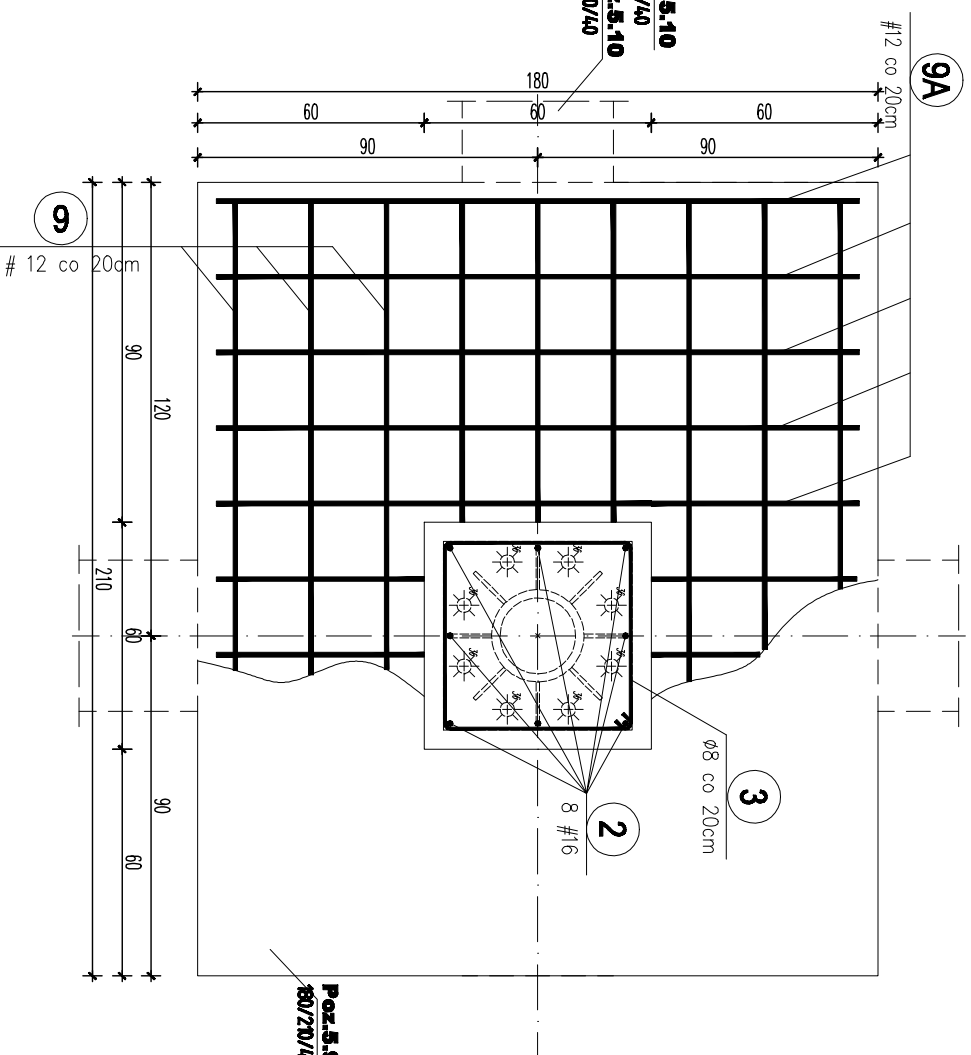
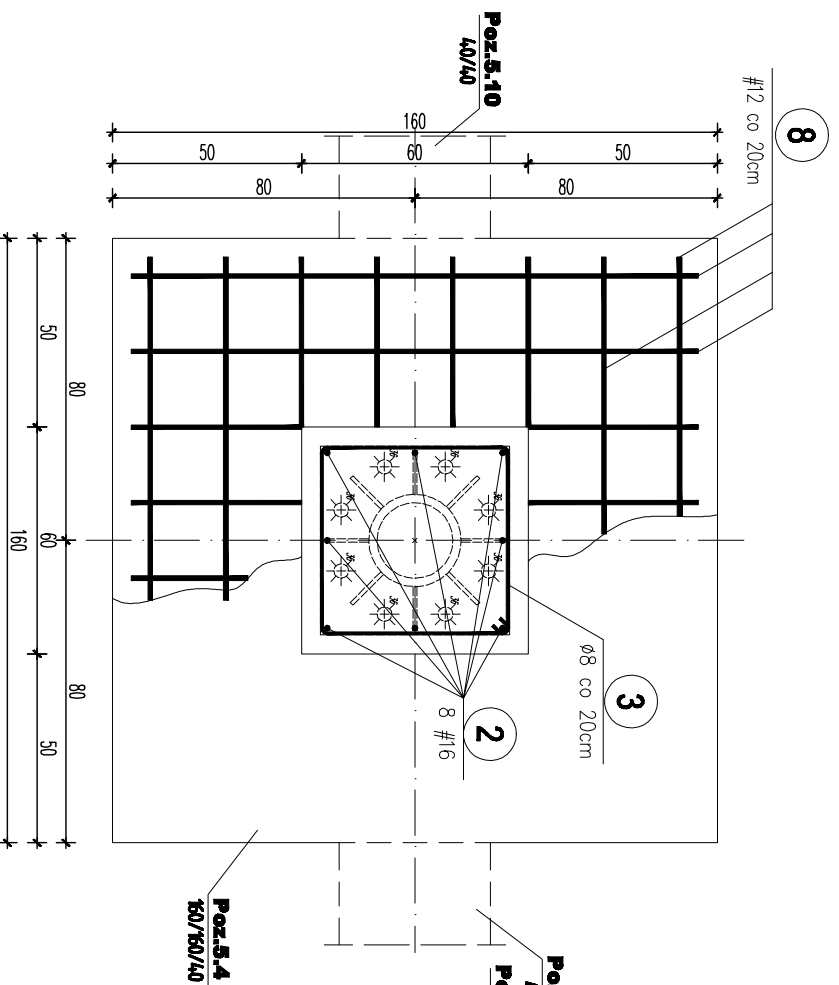
POZ.5.9 - szt. 6

elementy stalowe w gruncie zabezpieczyć bitumiczną izolacją przeciwwilgociową o parametrach technicznych nie gorszych niż firmy "DEITERMANN"



UWAGI:

1. Pod wszystkimi fundamentami podkład z chudego betonu.
2. Rysunek rozpatrywać łącznie z rys. nr K-1, K-1b, K-1a i K-1d.
3. Reszta uwag patrz rys. K-1.
4. Zestawienie stali patrz rysunek K-1d.



p.p.f. = 87,68 m n.p.m

**BETON C20/25 (B25)
CHUDY BETON C8/10
STAL A-III /34GS/
STAL A-0 /SI0S/
otulina 5cm**

PRACOWNIA PROJEKTOWA "AKON" 10 - 672 OLŠTYN UL. ELBLĄSKA 125	BRANŻA:	KONSTR.
	SKALA:	1:20
OBIEKT: WIATA NAD PLATFORMĄ WJAZDOWĄ I WYJAZDOWĄ	DATA:	06.2008
ADRES: DROGOWE PRZEJŚCIE GRANICZNE W BEZLEDACH	NR RYS.:	K - 1c
TEMAT: PRZEKROJE FUNDAMENTÓW	PROJEKT BUDOWLANY	
PROJEKTANT: inż. inż. Anna Ceynowa	Upr.: 277 /86/0L	
SPRWDZAJĄCY: inż. inż. Beata Sobó	Upr.: WAA /0098 /P00K /04	
OPRACOWAŁ: inż. inż. Marek Gutowski	Upr.:	