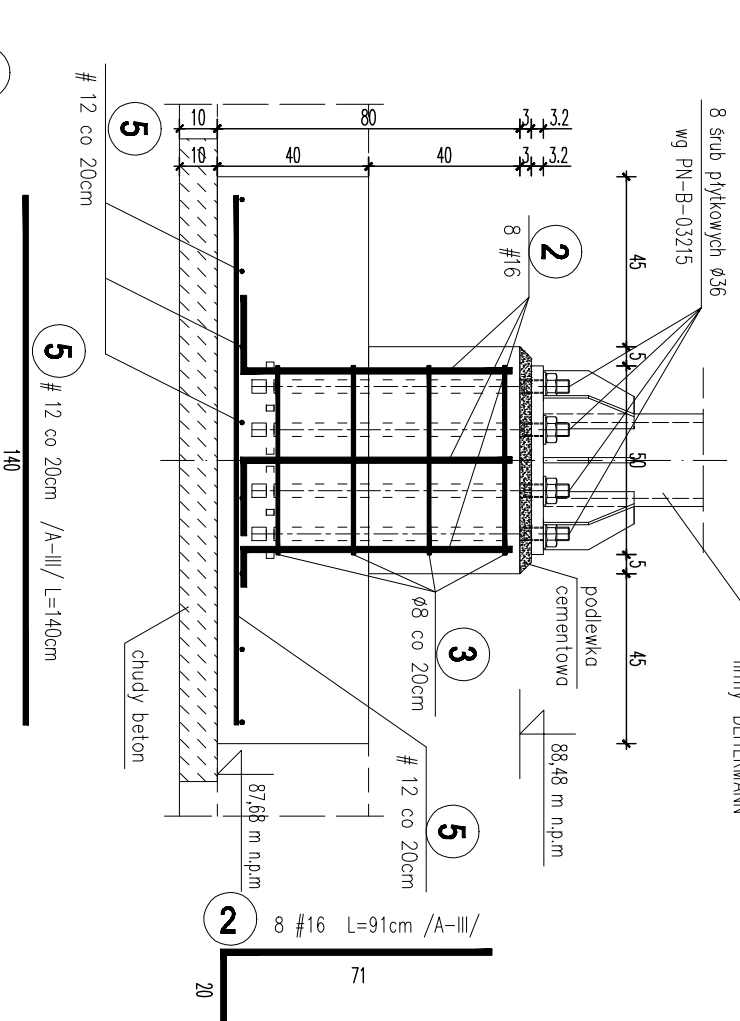


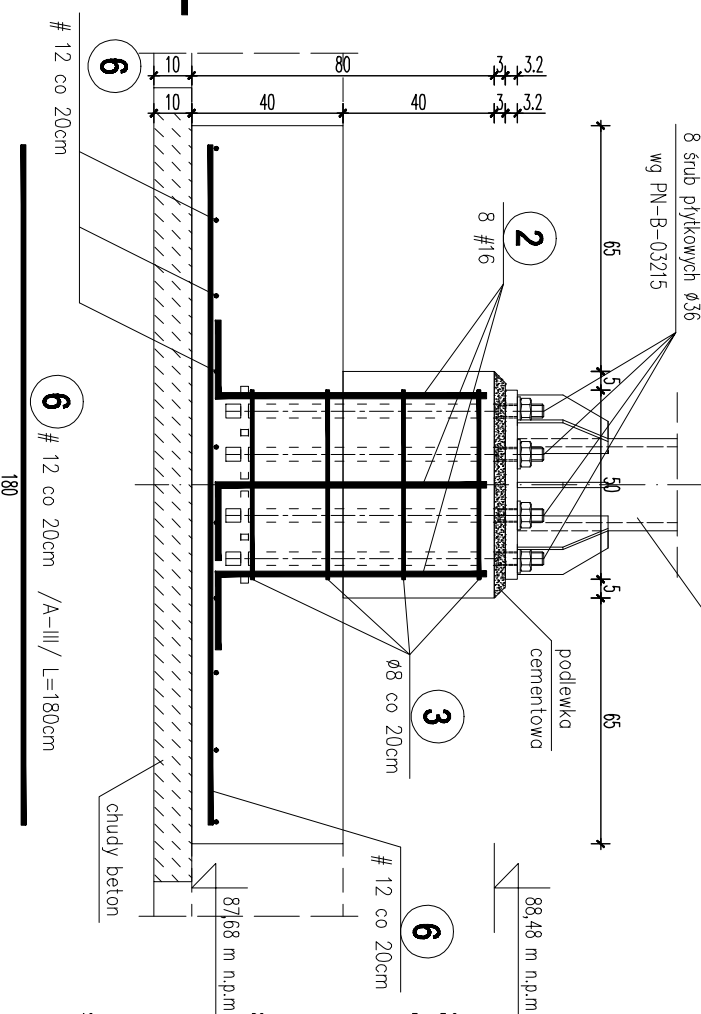
POZ.5.2 - szt. 4
POZ.5.7 - szt. 6
POZ.5.8 - szt. 6

elementy siłowe w gruncie zabezpieczyć bitumiczną izolacją przeciwwilgociową o parametrach technicznych nie gorszych niż firmy "DETERMANN"

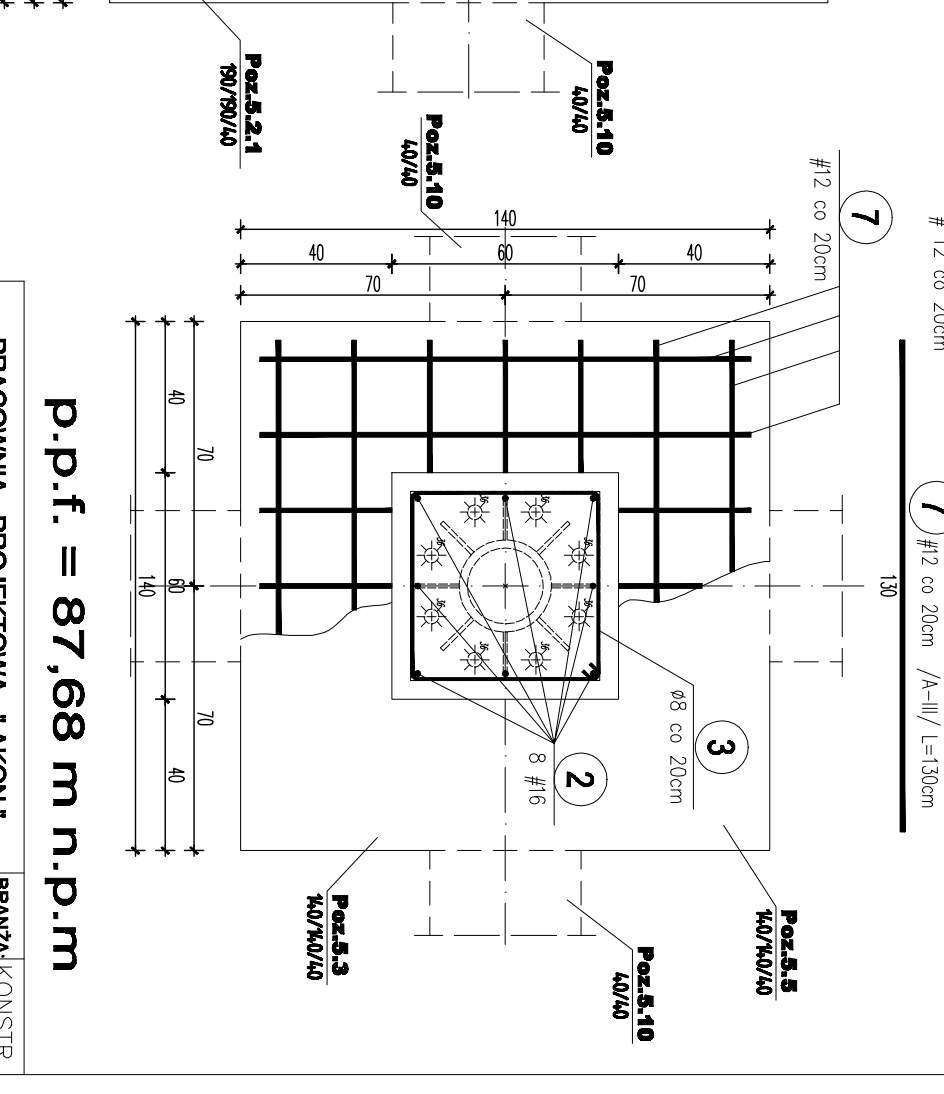
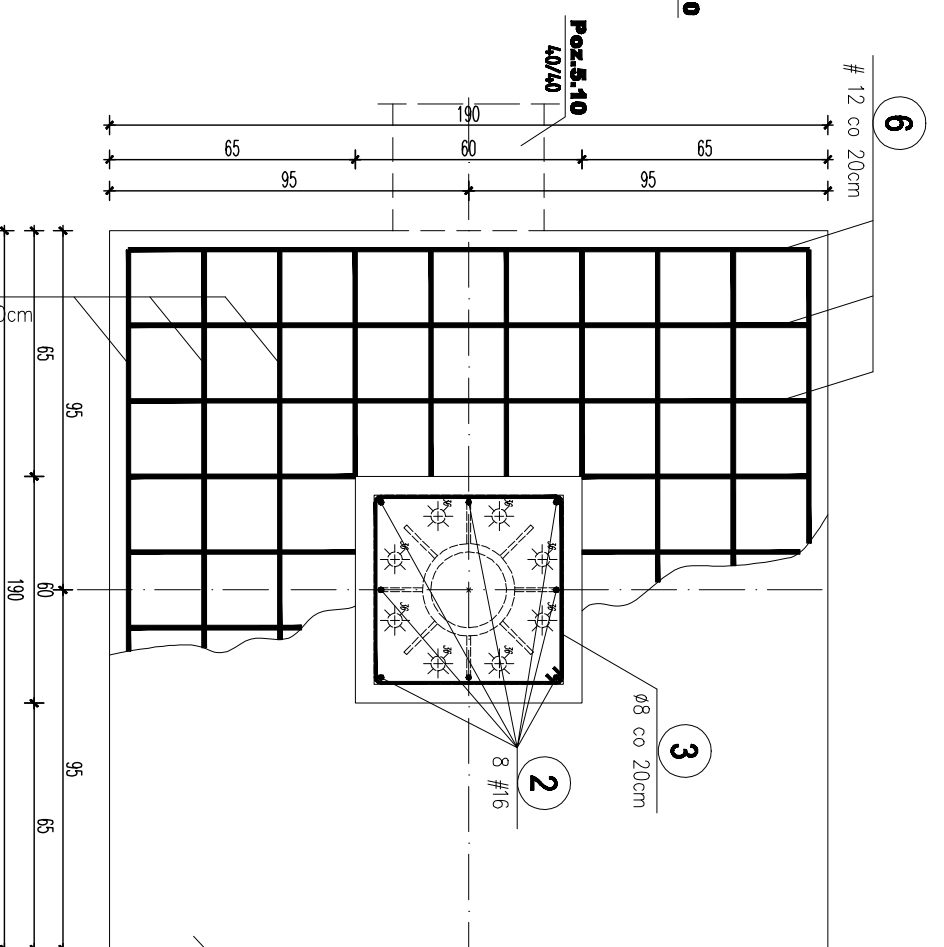
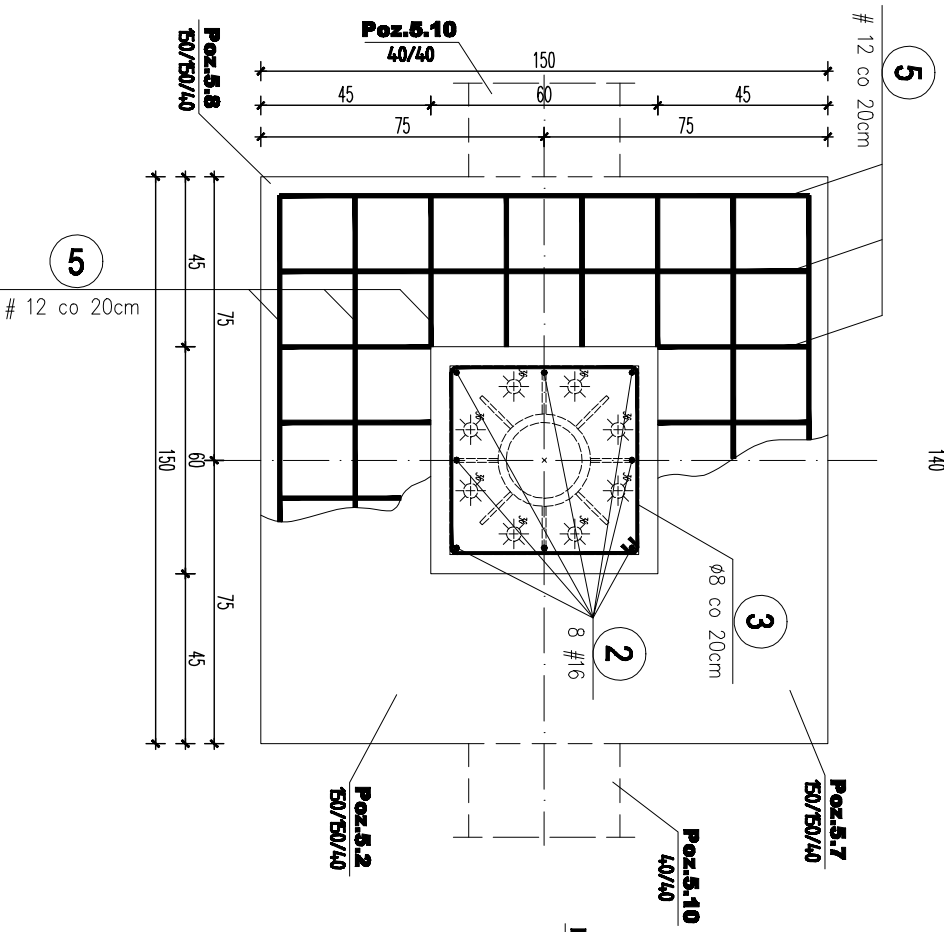
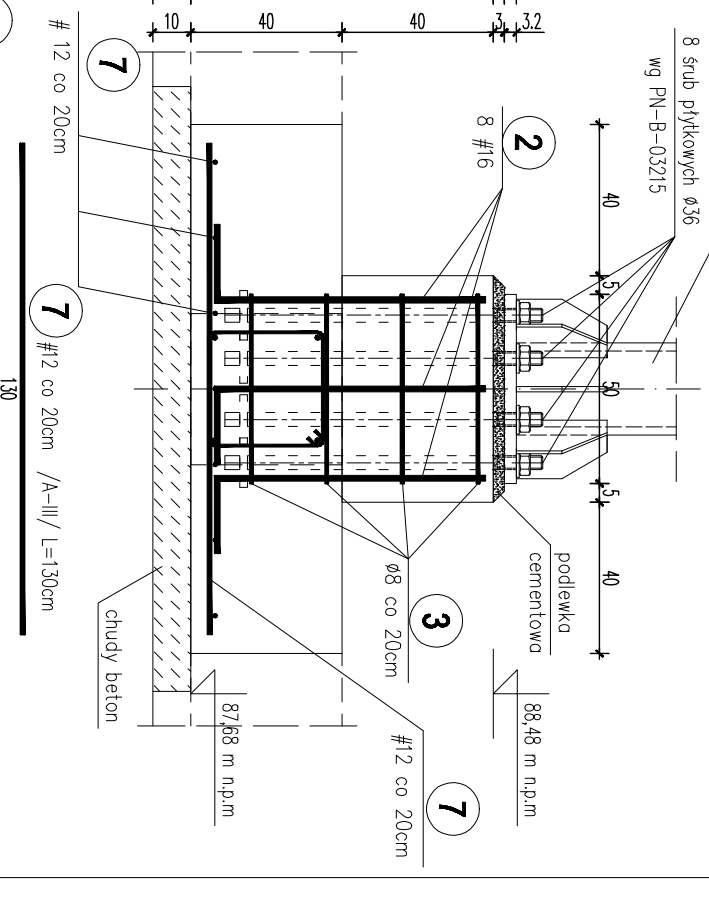


DROGOWE PRZEJŚCIE GRANICZNE W BEZLEDACH
WIATA NAD PLATFORMĄ WJAZDOWĄ I WYJAZDOWĄ
PRZEKROJE FUNDAMENTÓW 1:20

elementy siłowe w gruncie zabezpieczyć bitumiczną izolacją przeciwwilgociową o parametrach technicznych nie gorszych niż firmy "DETERMANN"

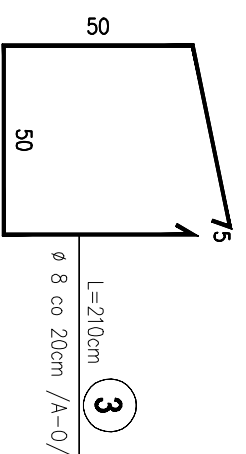


POZ.5.3 - szt. 6
POZ.5.5 - szt. 6



p.p.f. = 87,68 m n.p.m

- UWAGI:**
1. Pod wszystkimi fundamentami podkład z chudego betonu.
 2. Rysunek rozpatrywać łącznie z rys. nr K-1, K-1a, K-1c i K-1d.
 3. Reszta uwag patrz rys. K-1.
 4. Zestawienie stali patrz rysunek K-1d.



BETON C20/25 (B25)
CHUDY BETON C8/10
STAL A-III /34GS/
STAL A-0 /S10S/
 otulina 5cm

PRACOWNIA PROJEKTOWA "AKON"		BRANŻA: KONSTR.	
10 - 672 OLSZTYN UL. EIBLAŃSKA 125		SKALA: 1:20	
OBIEKT: WIATA NAD PLATFORMĄ WJAZDOWĄ I WYJAZDOWĄ	ADRES: DROGOWE PRZEJŚCIE GRANICZNE W BEZLEDACH	DATA: 06.2008	NR RYS: K - 1b
TEMAT: PRZEKROJE FUNDAMENTÓW	PROJEKTANT: inż. inż. Anna Ceynowa	PROJEKT BUDOWLANY	Upr.: 277/86/0L
SPRACOWUJĄCY: inż. inż. Beata Sobó	OPRACOWAŁ: inż. inż. Marek Gutowski	Upr.: WAM/0098/P00K/04	Upr.: