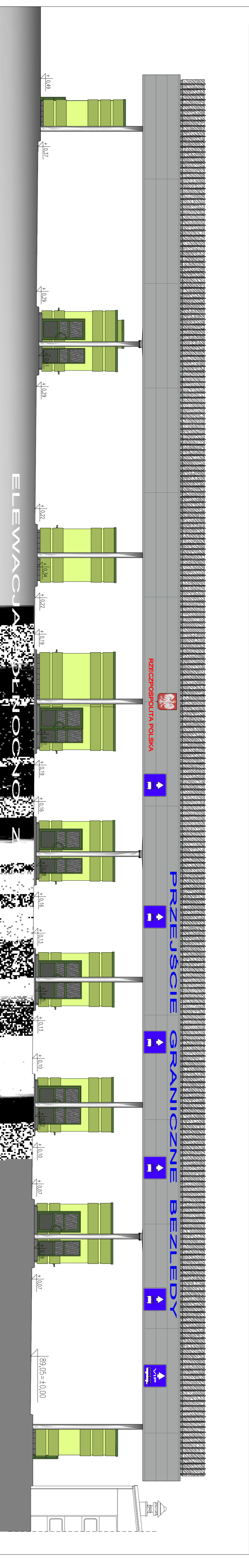
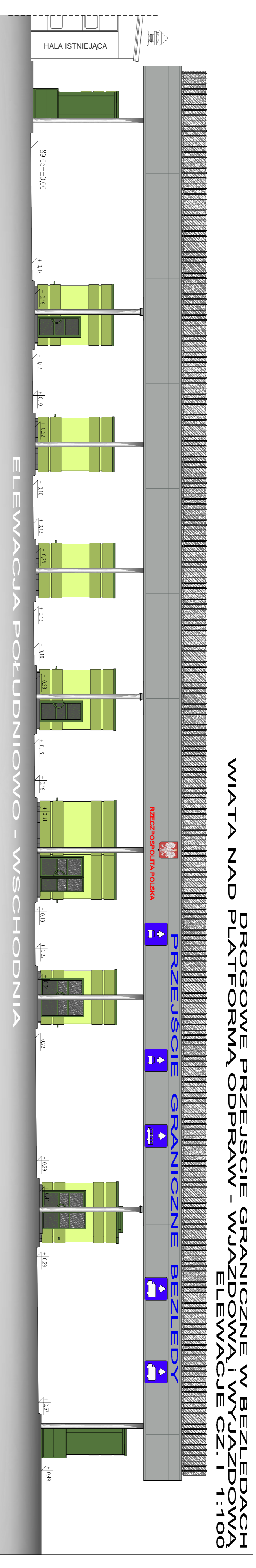


DRUGOWE PRZEJSCIE GRANICZNE W BEZLEDACH  
 WIATA NAD PLATFORMĄ ODPRAW - WJAZDOWA - Wschodnia  
 ELEWACJE CZ. I 1:100



**KOLORYSTYKA WIATY**

	ELEMENTY KONSTRUKCJI, ATYKBIALOKALIMINOWY PAJ3000
	OSROBNI BIAŁOCHEMIE SZAROBIAŁY PAJ3002

**KOLORYSTYKA PAVILIONÓW KONTROLERSKICH**

	KOLORYSTYKA WZDROZNIKA KOLORÓW FRANZ "Wielki Terakot" 15cm Gładkie spongiem 15cm
	KOLORYSTYKA WZDROZNIKA KOLORÓW FRANZ "Wielki Terakot" 15cm Gładkie spongiem 15cm
	KOLORYSTYKA WZDROZNIKA KOLORÓW FRANZ "Wielki Terakot" 15cm Gładkie spongiem 15cm

**COKO - IN YTYN GRESOWE SZYFROWANE**

	UKŁADANIE BEZ SPINIAJĄCYMI
	ELEMENTY METALOWE - PAJ4005
	PLATFORMY OKAZ STOLARKA

<b>PRACOWNIA PROJEKTOWA "AKON"</b>	BRANŻA	ARCH.
10-672 OLSZTYN UL. EMBLISKA 12B	SKALA	1:100
OBIEKT   WIATA NAD PLATFORMĄ MAJĄCĄ I WJAZDOWĄ	DATA	05.2008
ADRES   DRUGOWE PRZEJSCIE GRANICZNE W BEZLEDACH	NR PRZEJ.	A-5
TEMAT   ELEWACJE CZ. I	PROJEKT BUDOWANY	
PROJEKTANT   mgr inż. Arkadiusz Czerwinski	UPR-51/99/0L	
SPRAWCZĄCY   mgr inż. Zdzisław Kwiatkowski	UPR-100/89/0L	
OPROJEKTOVAŁ   mgr inż. Marek Górnica	UPR-	