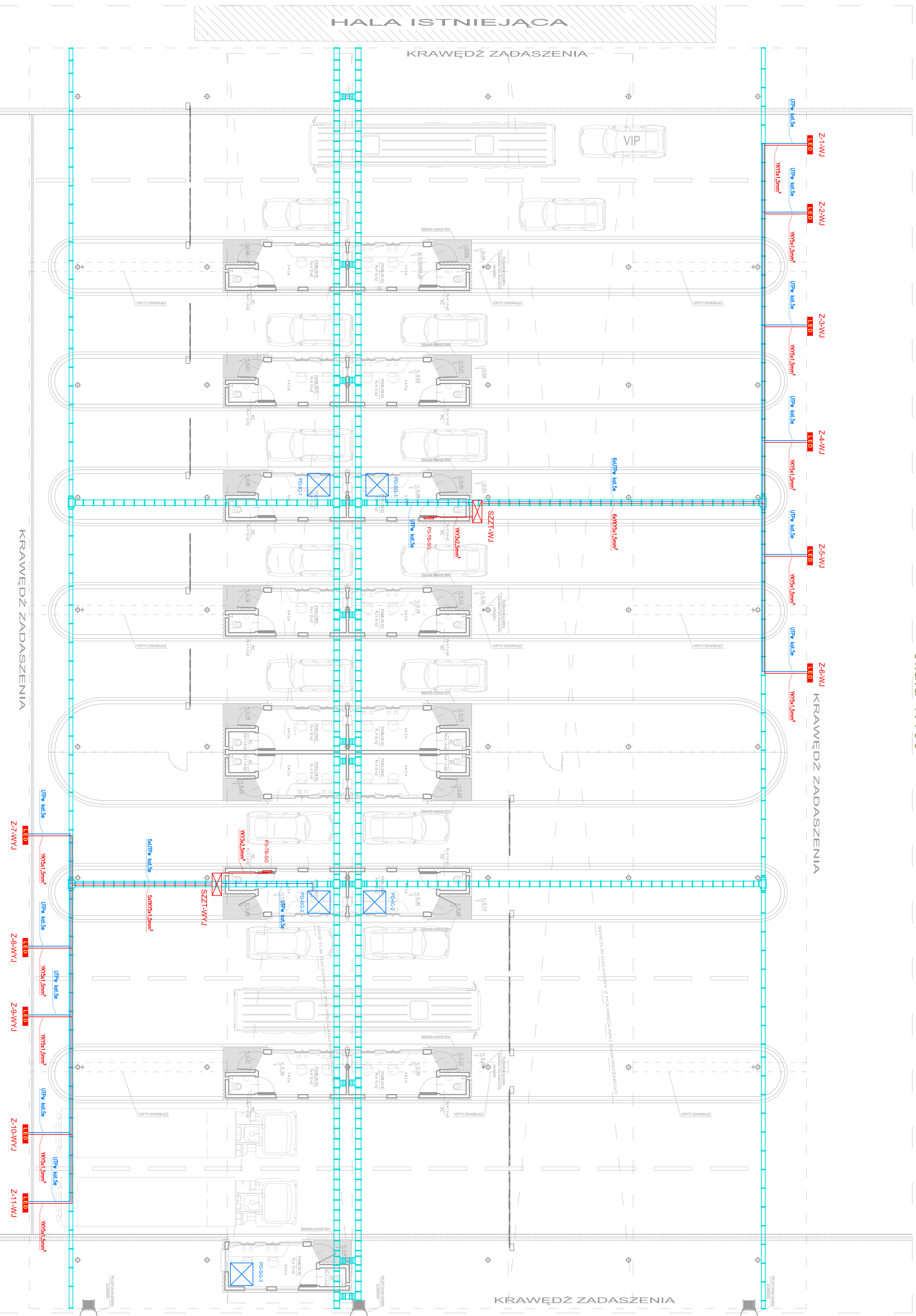
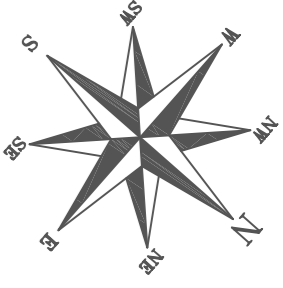


RZUT PRZYZIEMIA
 PLATFORMA ODPRAW
 skala 1:100



- UWAGI:
- 1) Znakł. zmienianej treści. LED montowane na konstrukcjach wsporczych do konstrukcji windy
 - 2) Szafka zasilająco-sterująca zamontować na elewacji pionowo na wysokości 2,0m i zasilic. z niezabezpieczonej części tablicy zabezpieczonej ujętej w projekcie brzozy elektrycznej
 - 3) Szafka zasilająco-sterująca SZYT podłączyć do przyłączenia odprężonej sieci szkieletowej przetranszowanej do montażu wyciągu CTV Platformy Odprow Strazy Granicznej
 - 4) Szafka zasilająco-sterująca SZYT na kierunku Wjazd i Wjazd skomunikować poprzez dedykowaną siatkę dla potrzeb CCTV Strazy Granicznej ze stacją roboczą zarządzającą systemem znaków zmiennej treści LED zlokalizowaną w pomieszczeniu Kierownika Zmiany SG. Oddzielnie lokalizację stacji uzgodnić z Użytkownikiem.

- ODMARCZENIA:
- Kable zasilające YK 5x1,5mm²
 - Kable sterujące IP - UTP w kable 5e
 - Koryta metalowe 200 i 300 mm mocowane do konstrukcji windy
 - Szafa teletechniczna wieszaka 19"
 - Szafka sterująco-zasilająca systemu znaków zmiennej treści
 - Znakł. zmienianej treści LED

DRAFT
 PLATFORMA ODPRAW -
 RZUT PRZYZIEMIA -
 PLATFORMA ODPRAW 1:100

INSTRUMENTALNA KOPIA
 WYKONANA W ZAKŁADACH
 WYKONAWCZYM I PROJEKCYJNYM
 WYKONAWCZY
 WYKONAWCA
 WYKONAWCZY
 WYKONAWCZY

DATA
 12 2012

SKALA
 1:100

WYKONAWCA
 WYKONAWCZY

WYKONAWCZY