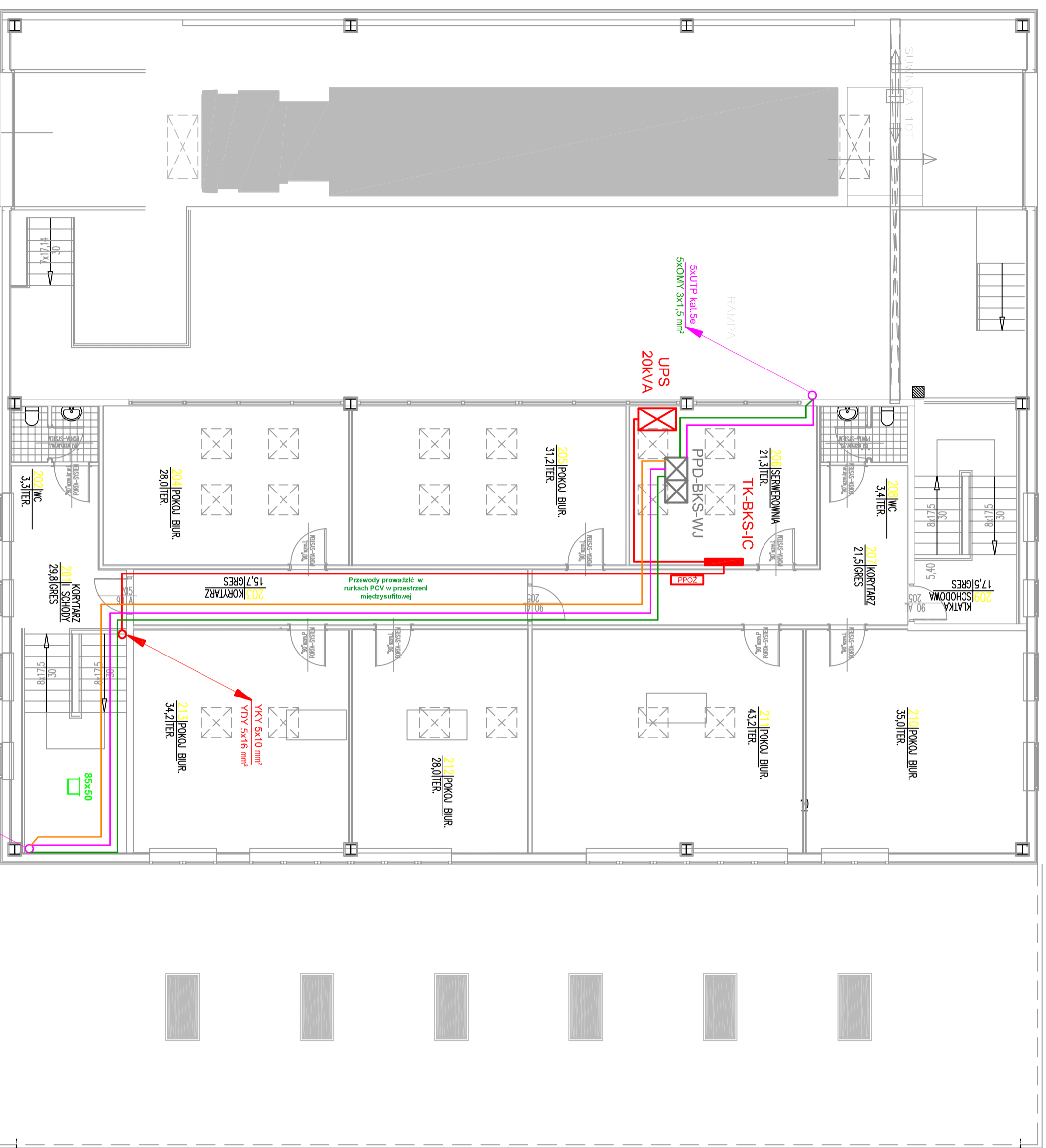


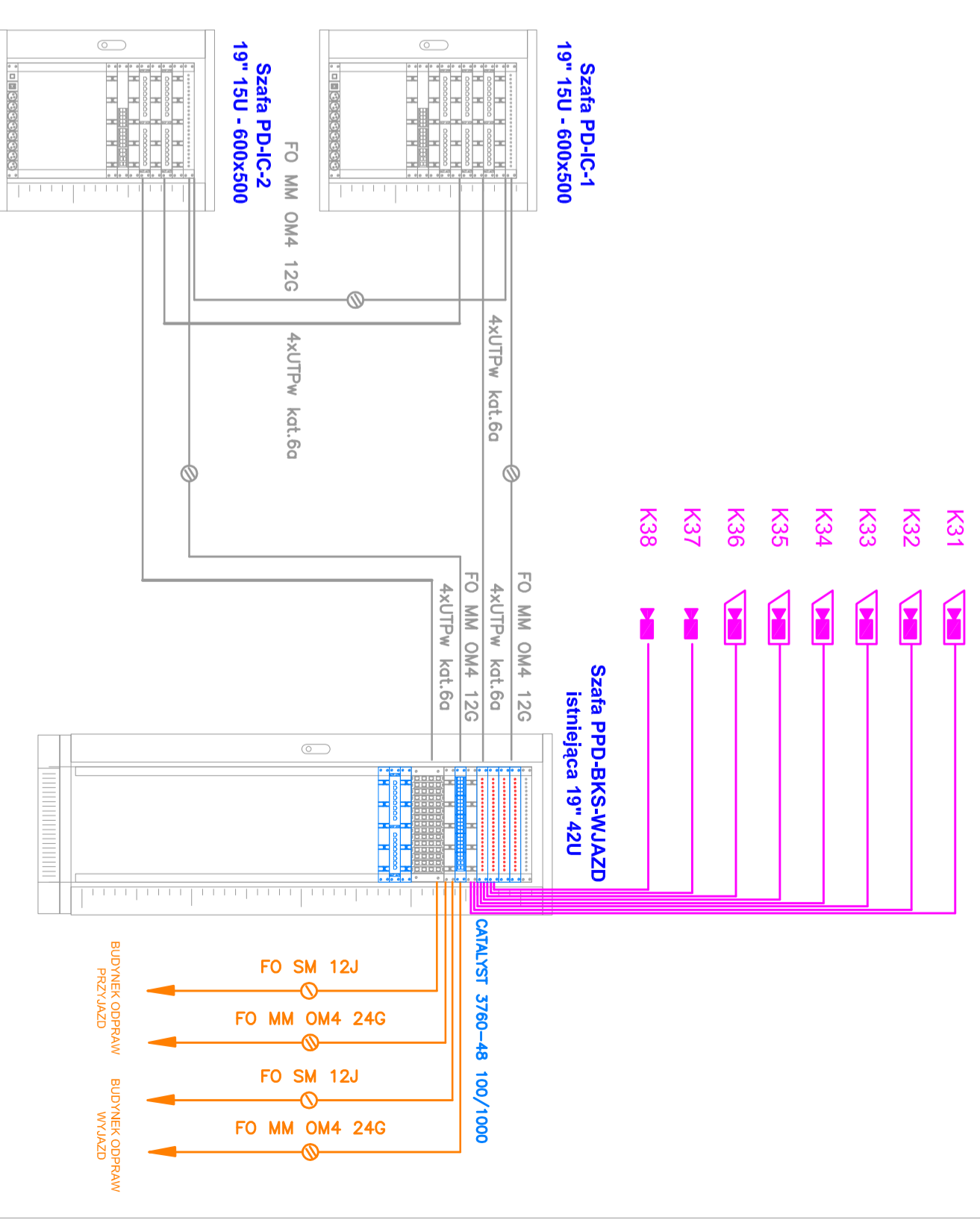
# BUDYNEK KONTROLI SZCZEGÓŁOWEJ SAMOCHODÓW CIĘŻAROWYCH I AUTOBUSÓW NA WJEŹDZIE - I PIĘTRO

SKALA 1:100



- UWAGI:**
- 1) Serwerownię należy doposażyć w system monitorowania warunków pracy urządzeń w obudowach i całego pomieszczenia (czujniki temperatury, wilgotności)
  - 2) Projektowane UPS'y powinny posiadać funkcję monitorowania stanu pracy oraz alarmów poprzez sieć LAN/WAN; powinny wspierać funkcję automatycznego wyłączenia systemów operacyjnych MS WINDOWS XP/2003/2008/7

# SCHEMAT POŁĄCZEŃ PLATFORMY ODPRAW Z BYDUNKIEM BKS WJAZD IZBY CELNEJ



# BUDYNEK KONTROLI SZCZEGÓŁOWEJ SAM. CIĘŻAROWYCH I AUTOBUSÓW NA WJEŹDZIE - I PIĘTRO SKALA 1:100

**OZNACZENIA:**

- Kabel/przewód elektryczny YKY/YDY
- Kabel transmisyjny wizji IP - UTP kat.5e
- Kabel zasilający kamery typu OMV 3x1,5 mm
- Szafa teletechniczna istniejąca 19"
- Nr kamery/typ kabla sygnałowego/typ kabla zasilającego
- Kamera stacjonarnazew. dzień/noc IP 2.0 MP
- Kamera stacjonarnazew. dzień/noc IP 2.0 MP
- Profil kablelektronistalacyjnego
- Główny wyłącznik ppoz UPS'a

<b>DRAFT</b>		10-500 OLSZTYN, UL. ŻOLNIERSKA 39/39 MIP 79-168-66-66 REGON 14148192	
TEMAT:		DROGOWE PRZEJŚCIE GRANICZNE W BEZLEDACH	
027/2012		INWESTOR:	
ADRES:		WOLEWOŁA WARSZAWSKA-MAZOWSKI	
DZ. NR 98 OBR. ST. GM. BARTOSZEWICZE		10-510 OLSZTYN, AL. M.J. REJZUSKIEGO 7/9	
BIAWAZI, TELETECHNICZNA		TYTUŁ RYS.: PROJ. INSTALACJI TELETECH. W IST. BUD. BKS - WJAZD	
STUDIUM, PROJEKT BUDOWLANO-WYKONAWCZY		NR RYS.:	
PROJEKTOWANIE WARSZAWSKI		SKALA:	
UPR. BUD. NR 228002U		-	
SERWANTOŁA CIOŁOJCZY		DATA:	
UPR. BUD. NR 019000U		12.2012	
		<b>T-27</b>	