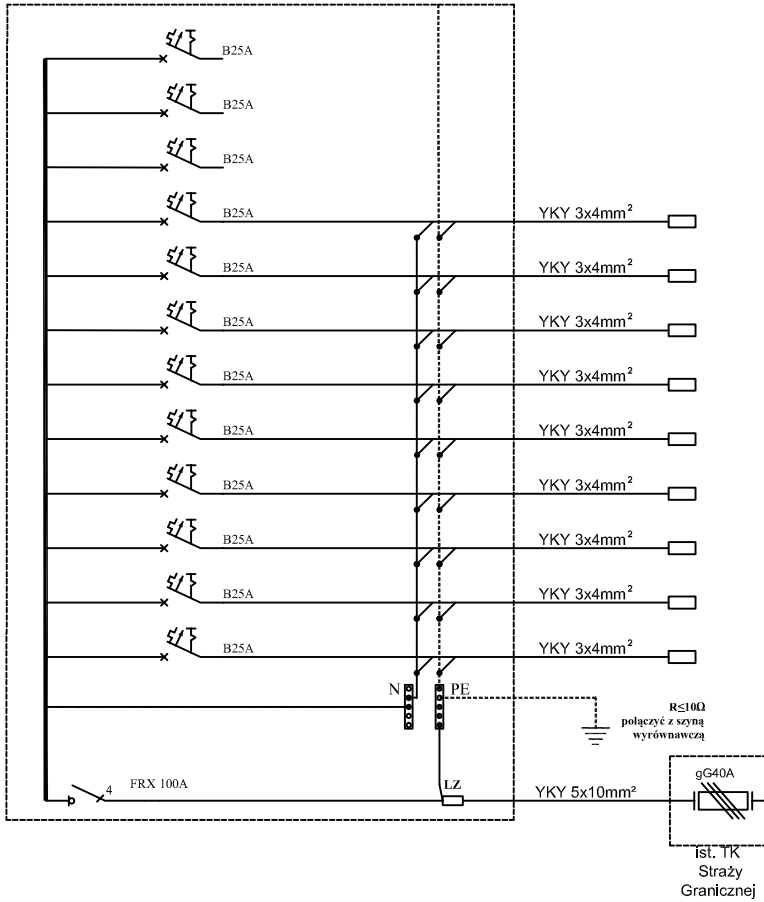


SCHEMAT TABLICY ROZDZIELCZEJ TK-UPS-SG



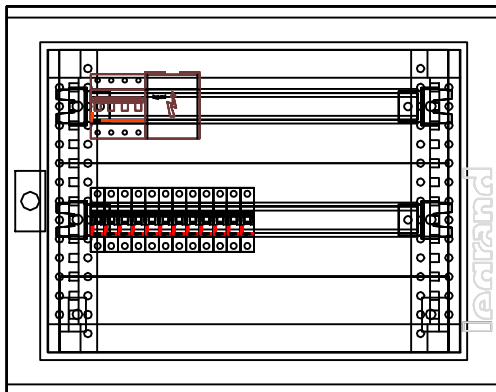
REZERWA	
REZERWA	
REZERWA	
0,9 kW	P8-TB-SG
0,9 kW	P7-TB-SG
0,9 kW	P6-TB-SG
0,9 kW	P5-TB-SG2
0,9 kW	P5-TB-SG1
0,9 kW	P4-TB-SG
0,9 kW	P3-TB-SG
0,9 kW	P2-TB-SG
0,9 kW	P1-TB-SG

BILANS MOCY

P_i=8,1kW
k_j=0,74
P_s=6kW

UKŁAD SIECI TN-S
OCHRONA OD PORAŻEŃ PRZED DOTYKIEM
POŚREDNIM - SAMOCZYNNY WYŁĄCZENIE ZASILANIA

XL3-400 IP55



<h1>DRAFT</h1>		10-560 OLSZTYN UL. ŻOŁNIERSKA 33/35 tel. 0 505-755-227 NIP 739-168-68-66 REGON 511446192	
TEMAT: 027/2012	DROGOWE PRZEJŚCIE GRANICZNE W BEZLEDACH PAWILONY KONTROLERSKIE I PLATFORMA ODPRAW		
ADRES:	DROGOWE PRZEJŚCIE GRANICZNE W BEZLEDACH DZ. NR 3/8 OBR. 51, GM. BARTOSZYCE		
INWESTOR:	WOJEWODA WARMIŃSKO-MAZURSKI 10-575 OLSZTYN, AL. M.J. PIŁSUDSKIEGO 7/9		
BRANŻA:	ELEKTRYCZNA		
STADIUM:	PROJEKT BUDOWLANO-WYKONAWCZY		
TYTUŁ RYS:	PLATFORMA ODPRAW - SCHEMAT IDEOWY ZASILANIA TABLICY TK-UPS-SG		
PROJEKTOWAŁ: mgr inż. WALDEMAR WALIŃSKI upr. bud. nr WAM/0057/PW/OE/09	SKALA: -	NR RYS.:	
SPRAWDZIŁ: inż. ROBERT SWAT upr. bud. nr WAM/0056/PW/OE/09	DATA: 12.2012	E-10	