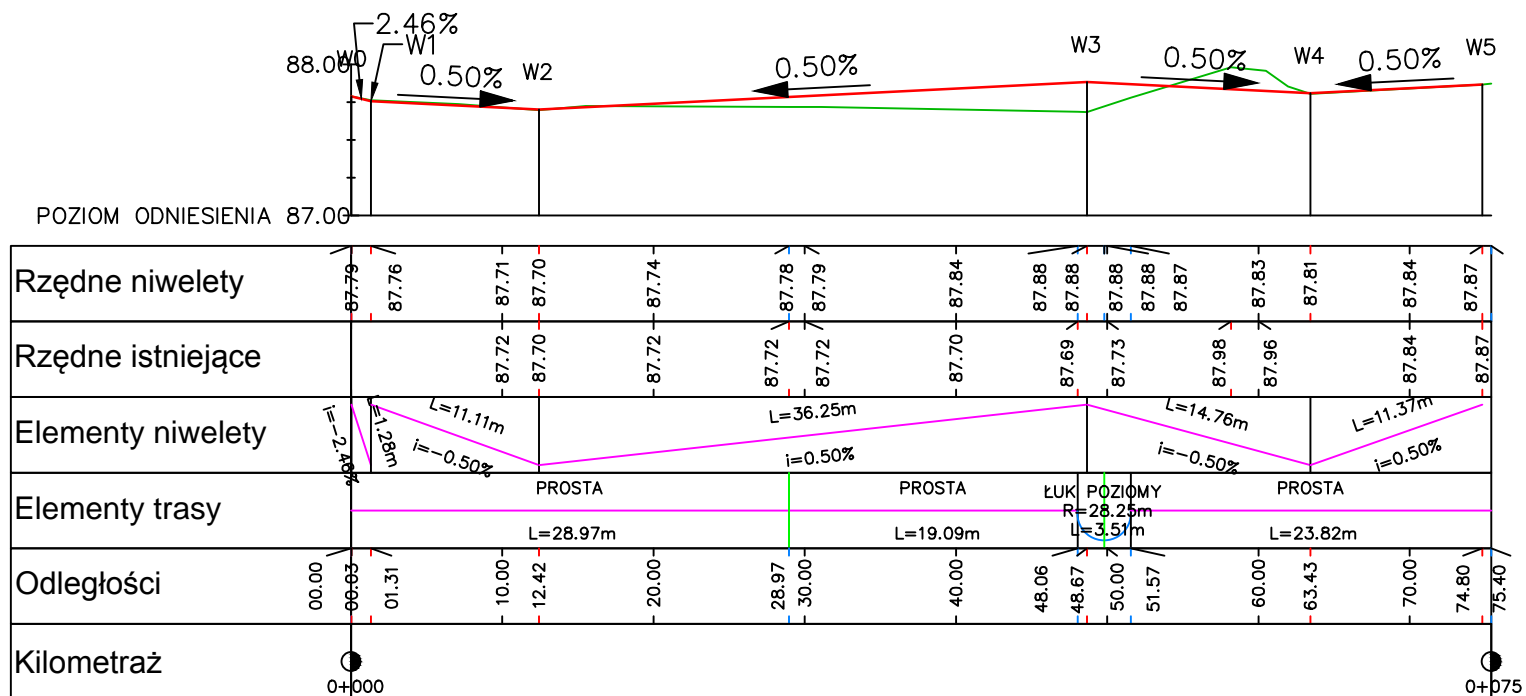


Wykres profili – Objazd wagi



PROFIL PODŁUŻY

SKALA 1

DRAFT

10-560 OLSZTYN, UL. ŻOŁNIER
tel. 0 505-755-227
NIP 739-168-68-66
REGON 511446192

TEMAT: 027/2012	ROZBUDOWA, PRZEBUDOWA I MODERNIZACJA DRG PRZEJŚCIA GRANICZNEGO W BEZLEDACH - GMINA BARTOSZTCE, WOJ. WARMIŃSKO-MAZURSKIE
ADRES:	DROGOWE PRZEJŚCIE GRANICZNE W BEZLEDACH DZ. NR 3/8 OBR. 51 DZ. NR 20/5 OBR. 43 GM. BARTOSZTCE
INWESTOR:	WOJEWODA WARMIŃSKO-MAZURSKI 10-575 OLSZTYN, AL. M.J. PIŁSUDSKIEGO 7/9
BRANŻA:	DROGOWA
STADIUM:	PROJEKT BUDOWLANO-WYKONAWCZY
TYTUŁ RYS:	PROFIL PODŁUŻNY OSI OBJAZDU WAGI

PROJEKTOWAŁ:
mgr inż. **ANDRZEJ KOZŁOWSKI**
upr. bud. nr WAM/0005/POOK/03

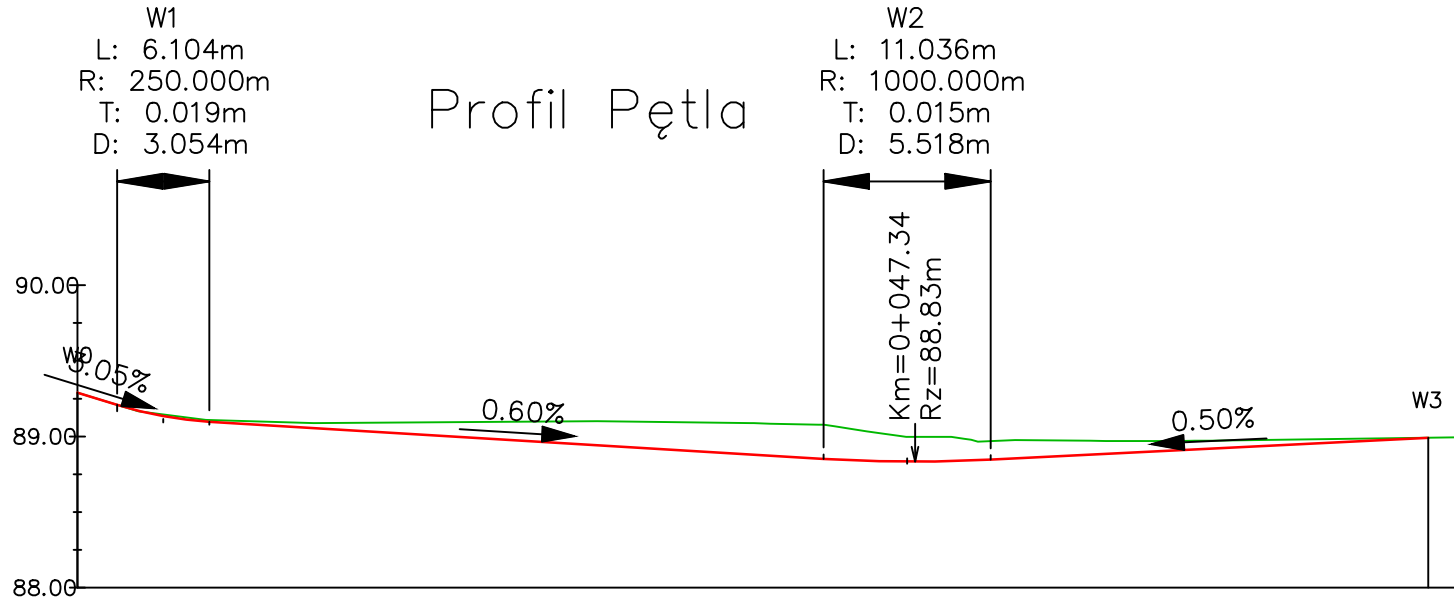
SPRAWDZIŁ:
mgr inż. arch. **TADEUSZ RADOMSKI**
upr. bud. nr 477/OI

SKALA:
1:50
1:500

DATA:
12.2012

NF
F

Profil Pętla



POZIOM ODNIESIENIA 88.00

Rzędne niwelety	89.29	89.21	89.13	89.10	89.10	89.04	89.98	88.92	88.88	88.86	88.85	88.83	88.84	88.84	88.85	88.88	88.88	88.92	88.93	88.98	88.99	
Rzędne istniejące				89.12	89.09	89.09	89.10	89.10	89.09	89.08	89.00	88.99	88.99	88.97	88.97	88.98	88.98	88.98	88.99	88.99	88.99	
Elementy niwelety	i = -3.05%		L=250.00m R=6.10m		L=40.62m i = -0.60%						R=1000.00m L=11.04m		L=28.94m i = 0.50%									
Elementy trasy	PROSTA L=44.73m						ŁUK POZIOMY R=15.00m L=13.89m		PROSTA L=8.37m		ŁUK POZIOMY R=15.00m L=7.87m		PROSTA L=17.03m									
Odległości	0	05.42	02.37	00.00	00.68	10.00	20.00	30.00	36.69	40.00	41.30	46.82	50.00	50.58	52.34	58.95	60.00	66.82	70.00	80.00	81.28	83.85
Kilometraż	0+008			0+000																		0+084

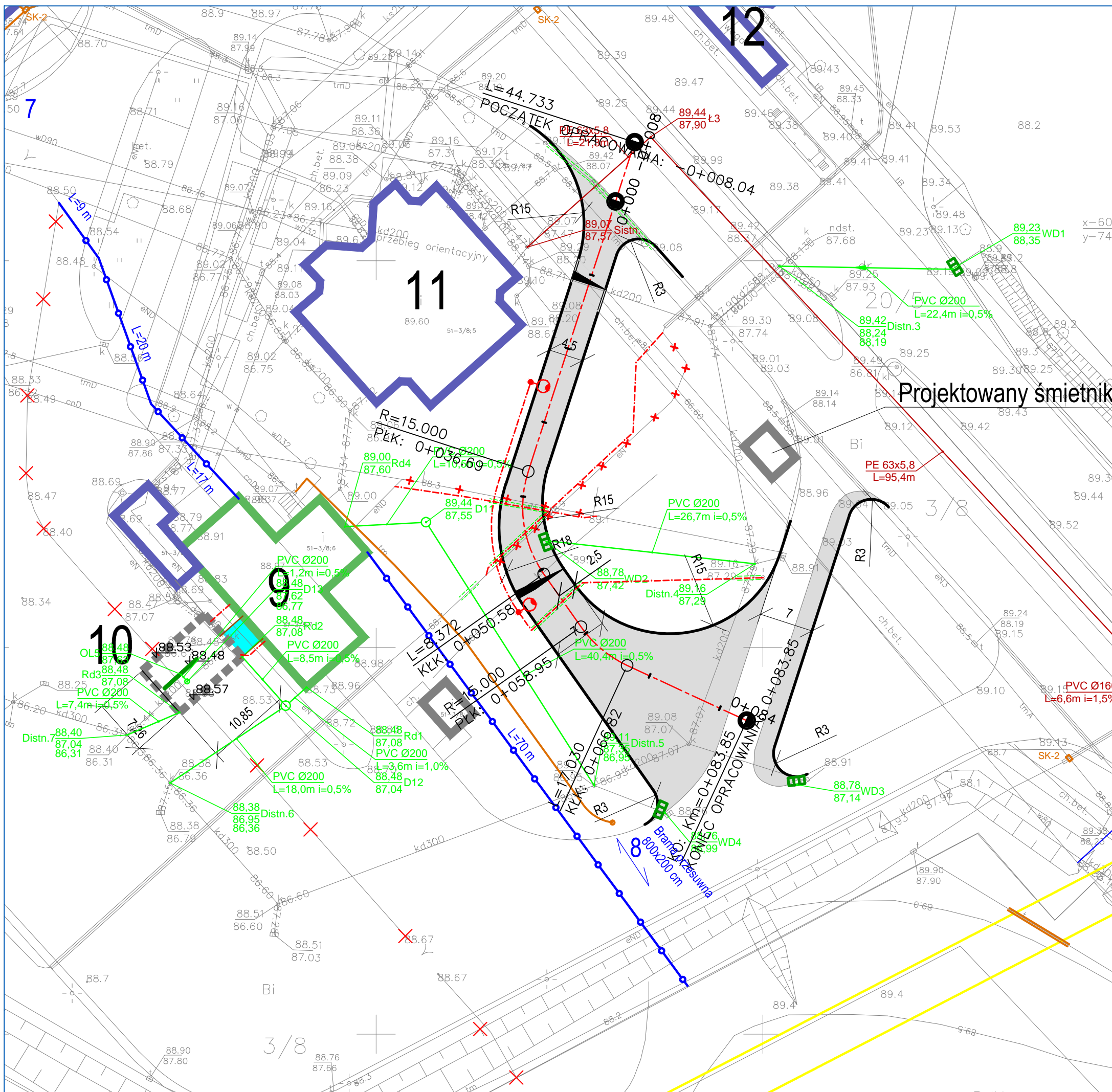
PROFIL PODŁUŻ
SKALA 1

DRAFT

10-560 OLSZTYN, UL. ŻOŁNIER
tel. 0 505-755-227
NIP 739-168-68-66
REGON 511446192

TEMAT:	ROZBUDOWA, PRZEBUDOWA I MODERNIZACJA DRG PRZEJŚCIA GRANICZNEGO W BEZŁEDACH - GMINA BARTOSZTCE, WOJ. WARMIŃSKO-MAZURSKIE
ADRES:	DROGOWE PRZEJŚCIE GRANICZNE W BEZŁEDACH DZ. NR 3/8 OBR. 51 DZ. NR 20/5 OBR. 43 GM. BARTOSZTCE
INWESTOR:	WOJEWODA WARMIŃSKO-MAZURSKI 10-575 OLSZTYN, AL. M.J. PIŁSUDSKIEGO 7/9
BRANŻA:	DROGOWA
STADIUM:	PROJEKT BUDOWLANO-WYKONAWCZY
TYTUŁ RYS:	PROFIL PODŁUŻNY OSI PĘTLI

PROJEKTOWAŁ: mgr inż. ANDRZEJ KOZŁOWSKI upr. bud. nr WAM/0005/POOK/03	SKALA: 1:500	NF F
SPRAWDZIŁ: mgr inż. arch. TADEUSZ RADOMSKI upr. bud. nr 477/OŁ	DATA: 12.2012	

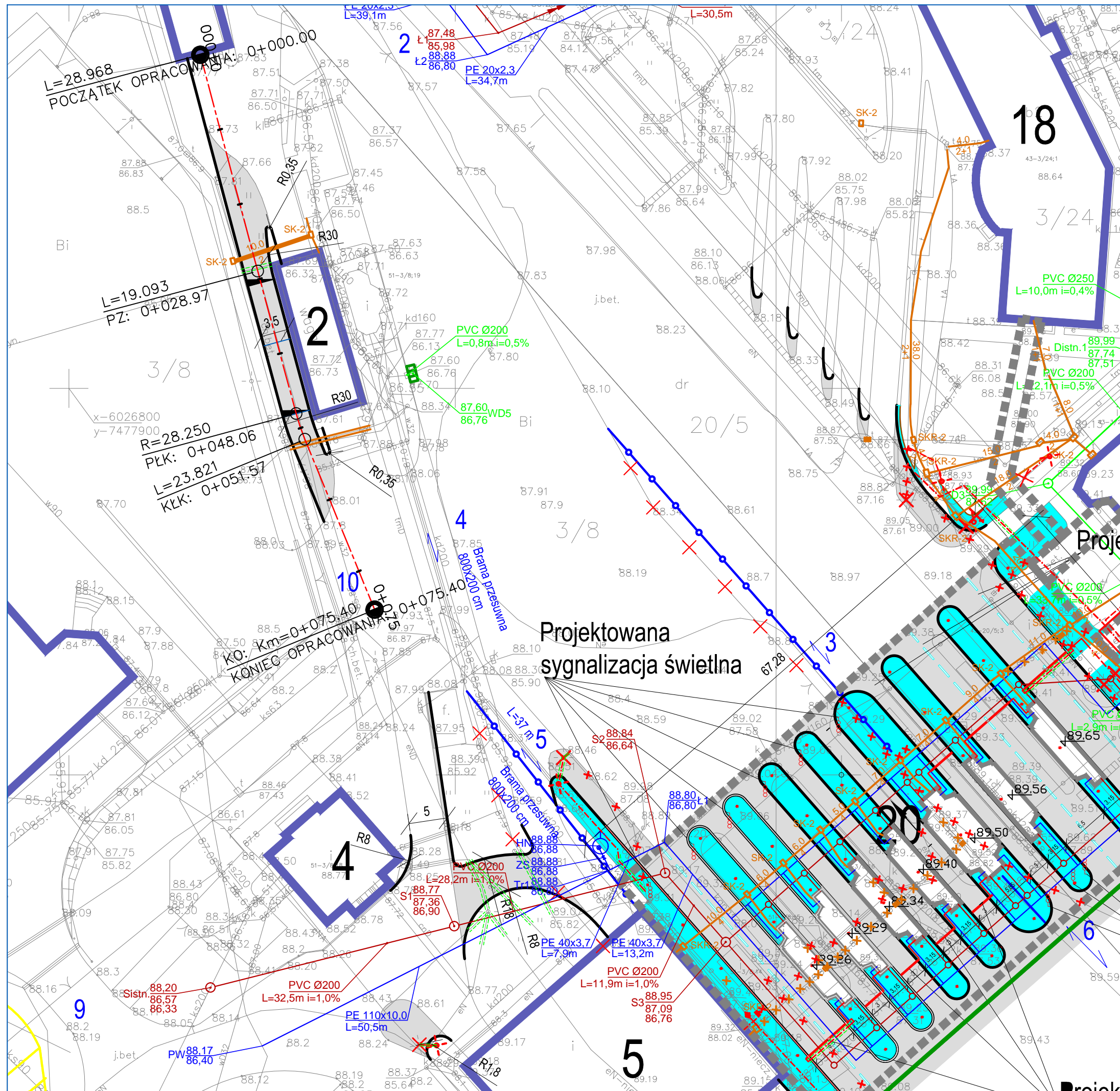


OZNACZENIA:

- Projektowane nawierzchnie ciągów pieszych
- Projektowane nawierzchnie ciągów jezdnych
- 1 Numeracja bram
- Przebieg projektowanych ogrodzeń
- Projektowane krawężniki betonowe 20x30 cm wystające
- Projektowane krawężniki betonowe 20x30 cm wtopione
- Projektowane obrzeża betonowe 8x30 cm
- Istniejące budynki nie podlegające opracowaniu
- Istniejące budynki podlegające przebudowie
- Projektowane budynki
- Projektowane wiaty
- Projektowane przewody kanalizacji deszczowej
- Projektowane przewody kanalizacji sanitarnej
- Projektowane przewody sieci wodociągowej
- Projektowane wpusty deszczowe
- Projektowany hydrant przeciwpożarowy
- Istniejące ogrodzenie do usunięcia
- Planowane wycinki drzew iglastych
- Projektowana kanalizacja teletechniczna
- Istniejąca kanalizacja teletechniczna do usunięcia
- Projektowane studnie teletechniczne
- Projektowane przewody elektryczne
- Projektowane rury osłonowe na przewodach elektrycznych
- Istniejąca przewody elektryczne do usunięcia
- Projektowana oświetlenie zewnętrzne - przebudowa
- Istniejące oświetlenie zewnętrzne do usunięcia
- Projektowane słupy oświetlenia drogowego
- Projektowane złącza kablowe, tablice rozdzielcze

PLAN SYTUACYJNY SKALA 1:500

DRAFT		10-560 OLSZTYN, UL. ŻOŁNIERSKA 33/35 tel. 0 505-755-227 NIP 739-169-68-66 REGON 511446192
TEMAT: 027/2012	ROZBUDOWA, PRZEBUDOWA I MODERNIZACJA DROGOWEGO PRZEJŚCIA GRANICZNEGO W BEZLEDACH - GMINA BARTOSZYCE, WOJ. WARMIŃSKO-MAZURSKIE	
ADRES:	DROGOWE PRZEJŚCIE GRANICZNE W BEZLEDACH DZ. NR 3/8 OBR. 91 DZ. NR 20/5 OBR. 43 GM. BARTOSZYCE	
INWESTOR:	WOJEWÓDZA WARMIŃSKO-MAZURSKI 10-575 OLSZTYN, AL. M.J. PIŁSUDSKIEGO 7/9	
BRANŻA:	DROGOWA	
STADIUM:	PROJEKT BUDOWLANO-WYKONAWCZY	
TYTUŁ RYS:	PLAN SYTUACYJNY-PĘTLA	
PROJEKTOWAŁ: mgr inż. ANDRZEJ KOZŁOWSKI upr. bud. nr WAM0005/POOK/03	SKALA: 1:500	NR RYS.: D-1
SPRAWDZIŁ: mgr inż. arch. TADEUSZ RADOMSKI upr. bud. nr 477/OL	DATA: 12.2012	



OZNACZENIA:

- Projektowane nawierzchnie ciągów pieszych
- Projektowane nawierzchnie ciągów jezdnych
- 1 Numeracja bram
- Przebieg projektowanych ogrodzeń
- Projektowane krawężniki betonowe 20x30 cm wystające
- Projektowane krawężniki betonowe 20x30 cm wtopione
- Projektowane obrzeża betonowe 8x30 cm
- Istniejące budynki nie podlegające opracowaniu
- Istniejące budynki podlegające przebudowie
- Projektowane budynki
- Projektowane wiaty
- Projektowane przewody kanalizacji deszczowej
- Projektowane przewody kanalizacji sanitarnej
- Projektowane przewody sieci wodociągowej
- Projektowane wpusty deszczowe
- Projektowany hydrant przeciwpożarowy
- Istniejące ogrodzenie do usunięcia
- Planowane wycinki drzew iglastych
- Projektowana kanalizacja teletechniczna
- Istniejąca kanalizacja teletechniczna do usunięcia
- Projektowane studnie teletechniczne
- Projektowane przewody elektryczne
- Projektowane rury osłonowe na przewodach elektrycznych
- Istniejąca przewody elektryczne do usunięcia
- Projektowana oświetlenie zewnętrzne - przebudowa
- Istniejące oświetlenie zewnętrzne do usunięcia
- Projektowane słupy oświetlenia drogowego
- Projektowane złącza kablowe, tablice rozdzielcze

Projektowana sygnalizacja świetlna

PLAN SYTUACYJNY
SKALA 1:500

DRAFT		10-560 OLSZTYN, UL. ŻOŁNIERSKA 33/35 tel. 0 505-755-227 NIP 739-169-68-66 REGON 511446192
TEMAT:	ROZBUDOWA, PRZEBUDOWA I MODERNIZACJA DROGOWEGO PRZEJŚCIA GRANICZNEGO W BEZLEDACH - GMINA BARTOSZYCE, WOJ. WARMIŃSKO-MAZURSKIE	
ADRES:	DROGOWE PRZEJŚCIE GRANICZNE W BEZLEDACH 10-575 OLSZTYN, AL. M.J. PIŁSUDSKIEGO 7/9	
INWESTOR:	WOJEWÓDZA WARMIŃSKO-MAZURSKI	
BRANŻA:	DROGOWA	
STADIUM:	PROJEKT BUDOWLANO-WYKONAWCZY	
TYTUŁ RYS:	PLAN SYTUACYJNY-OBJAŚN. WAGI	
PROJEKTOWAŁ: mgr inż. ANDRZEJ KOZŁOWSKI upr. bud. nr WAM0005/POOK/03	SKALA: 1:500	NR RYS.: D-2
SPRAWDZIŁ: mgr inż. arch. TADEUSZ RADOMSKI upr. bud. nr 477/OL	DATA: 12.2012	