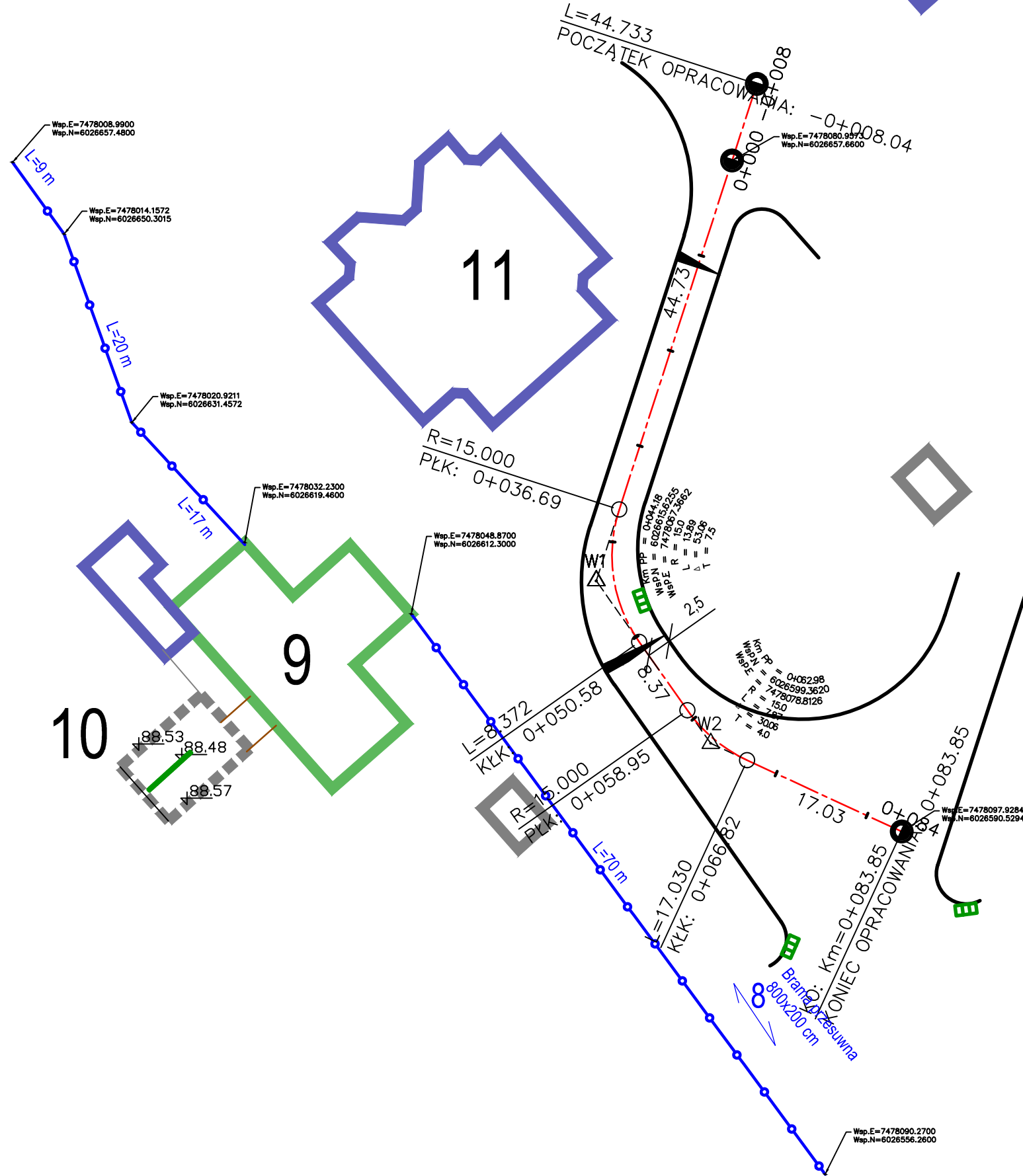


7

12

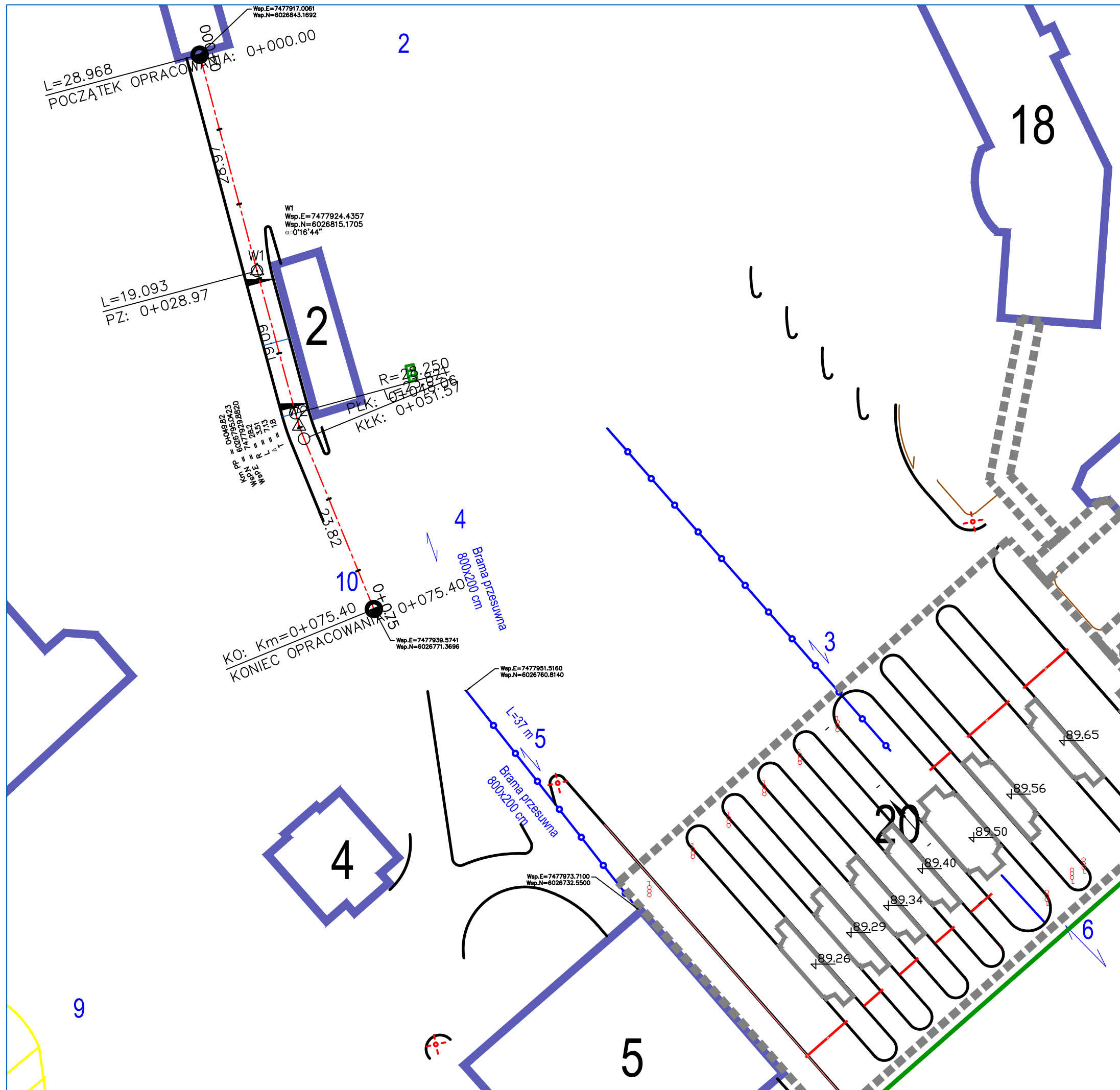


OZNACZENIA:

- Projektowane nawierzchnie ciągów pieszych
- Projektowane nawierzchnie ciągów jezdnych
- 1 Numeracja bram
- Przebieg projektowanych ogrodzeń
- Projektowane krawężniki betonowe 20x30 cm wystające
- Projektowane krawężniki betonowe 20x30 cm wtopione
- Projektowane obrzeża betonowe 8x30 cm
- Istniejące budynki nie podlegające opracowaniu
- Istniejące budynki podlegające przebudowie
- Projektowane budynki
- Projektowane wiaty
- Projektowane przewody kanalizacji deszczowej
- Projektowane przewody kanalizacji sanitarnej
- Projektowane przewody sieci wodociągowej
- Projektowane wpusty deszczowe
- Projektowany hydrant przeciwpożarowy
- Istniejące ogrodzenie do usunięcia
- Planowane wycinki drzew iglastych
- Projektowana kanalizacja teletechniczna
- Istniejąca kanalizacja teletechniczna do usunięcia
- Projektowane studnie teletechniczne
- Projektowane przewody elektryczne
- Projektowane rury osłonowe na przewodach elektrycznych
- Istniejące przewody elektryczne do usunięcia
- Projektowana oświetlenie zewnętrzne - przebudowa
- Istniejące oświetlenie zewnętrzne do usunięcia
- Projektowane słupy oświetlenia drogowego
- Projektowane złącza kablowe, tablice rozdzielcze

PLAN SYTUACYJNY SKALA 1:500

DRAFT		10-560 OLSZTYN UL. ŻOŁNIERSKA tel. 0 505-755-227 NIP 739-168-68-66 REGON 511446192	
TEMAT:	ROZBUDOWA, PRZEBUDOWA I MODERNIZACJA DROGOWEGO PRZEJŚCIA GRANICZNEGO W BEZLEDACH - GMINA BARTOSZTCE, WOJ. WARMIŃSKO-MAZURSKIE		
ADRES:	DROGOWE PRZEJŚCIE GRANICZNE W BEZLEDACH DZ. NR 3/8 OBR. 51 DZ. NR 20/5 OBR. 43 GM. BARTOSZTCE		
INWESTOR:	WOJEWODA WARMIŃSKO-MAZURSKI 10-575 OLSZTYN, AL. M.J. PIŁSUDSKIEGO 7/9		
BRANŻA:	DROGOWA		
STADIUM:	PROJEKT BUDOWLANO-WYKONAWCZY		
TYTUŁ RYS:	PLAN TYCZENIA-PĘTLA		
PROJEKTOWAŁ: mgr inż. ANDRZEJ KOZŁOWSKI upr. bud. nr WAM/0005/POK/03	SKALA: 1:500	NR RY: T-	
SPRAWDZIŁ: mgr inż. arch. TADEUSZ RADOMSKI upr. bud. nr 4/77/OL	DATA: 12.2012		



- ### OZNACZENIA:
- Projektowane nawierzchnie ciągów pieszych
 - Projektowane nawierzchnie ciągów jezdnych
 - 1 Numeracja bram
 - Przebieg projektowanych ogrodzeń
 - Projektowane krawężniki betonowe 20x30 cm wystają
 - Projektowane krawężniki betonowe 20x30 cm wtopion
 - Projektowane obrzeża betonowe 8x30 cm
 - Istniejące budynki nie podlegające opracowaniu
 - Istniejące budynki podlegające przebudowie
 - Projektowane budynki
 - Projektowane wiaty
 - Projektowane przewody kanalizacji deszczowej
 - Projektowane przewody kanalizacji sanitarnej
 - Projektowane przewody sieci wodociągowej
 - Projektowane wpusty deszczowe
 - Projektowany hydrant przeciwpożarowy
 - X Istniejące ogrodzenie do usunięcia
 - X Planowane wycinki drzew iglastych
 - Projektowana kanalizacja teletechniczna
 - Istniejąca kanalizacja teletechniczna do usunięcia
 - Projektowane studnie teletechniczne
 - Projektowane przewody elektryczne
 - Projektowane rury osłonowe na przewodach elektrycz
 - X Istniejąca przewody elektryczne do usunięcia do usun
 - X Projektowana oświetlenie zewnętrzne - przebudowa
 - X Istniejące oświetlenie zewnętrzne do usunięcia
 - X Projektowane słupy oświetlenia drogowego
 - X Projektowane złącza kablowe, tablice rozdzielcze

PLAN SYTUACYJI SKALA 1:5

DRAFT		10-560 OLSZTYN UL. ZOŁNIERSK tel. 0 505-755-227 NIP 739-168-68-66 REGON 511446192
TEMAT:	ROZBUDOWA, PRZEBUDOWA I MODERNIZACJA DROGOWEGO PRZ GRANICZNEGO W BEZLEDACH - GMINA BARTOSZCZ, WOJ. WARMIŃSKO-MAZURSKIE	
ADRES:	DROGOWE PRZEJŚCIE GRANICZNE W BEZLEDACH DZ. NR 3/0 OBR. 51 DZ. NR 20/5 OBR. 43 GM. BARTOSZ	
INWESTOR:	WOJEWODA WARMIŃSKO-MAZURSKI 10-575 OLSZTYN, AL. M.J. PIŁSUDSKIEGO 7/9	
BRANŻA:	DROGOWA	
STADIUM:	PROJEKT BUDOWLANO-WYKONAWCZY	
TYTUŁ RYS:	PLAN TYCZENIA-OBJAZD WAGI	
PROJEKTOWAŁ: mgr inż. ANDRZEJ KOZŁOWSKI upr. bud. nr WAM/0005/POK/03	SKALA: 1:500	NR F T
SPRAWDZIŁ: mgr inż. arch. TADEUSZ RADOMSKI upr. bud. nr 477/OL	DATA: 12.2012	