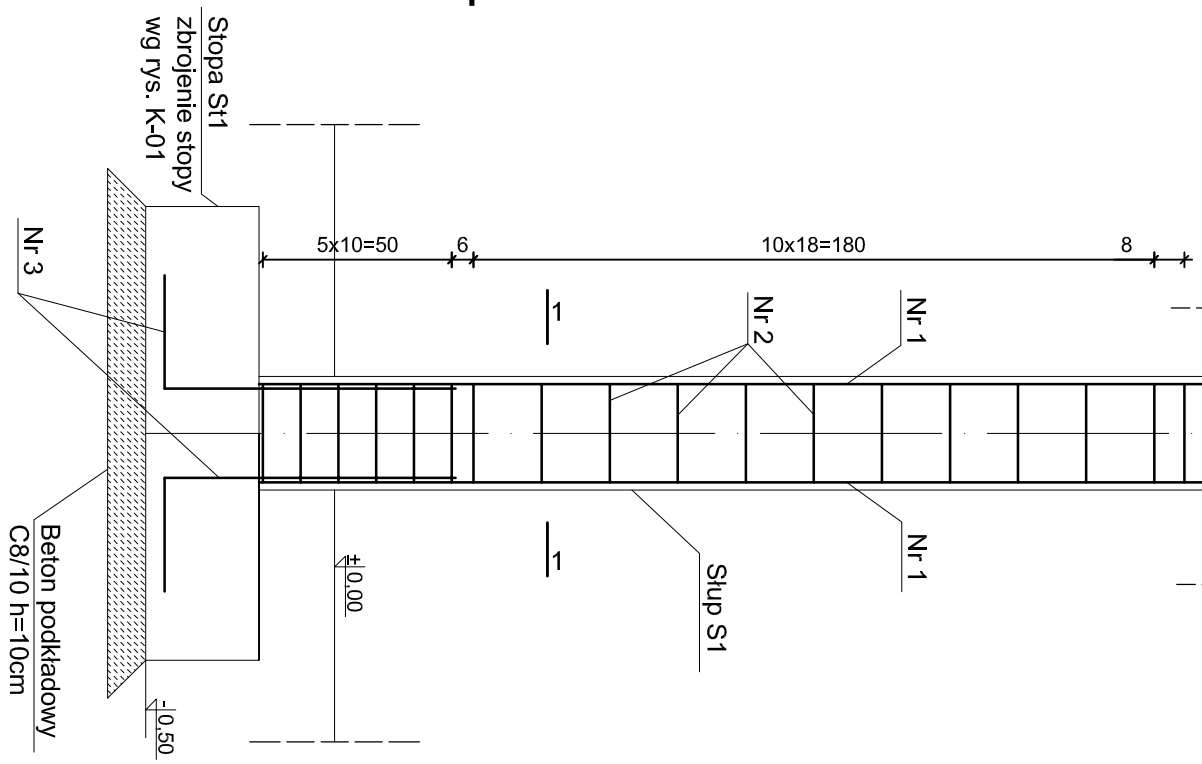


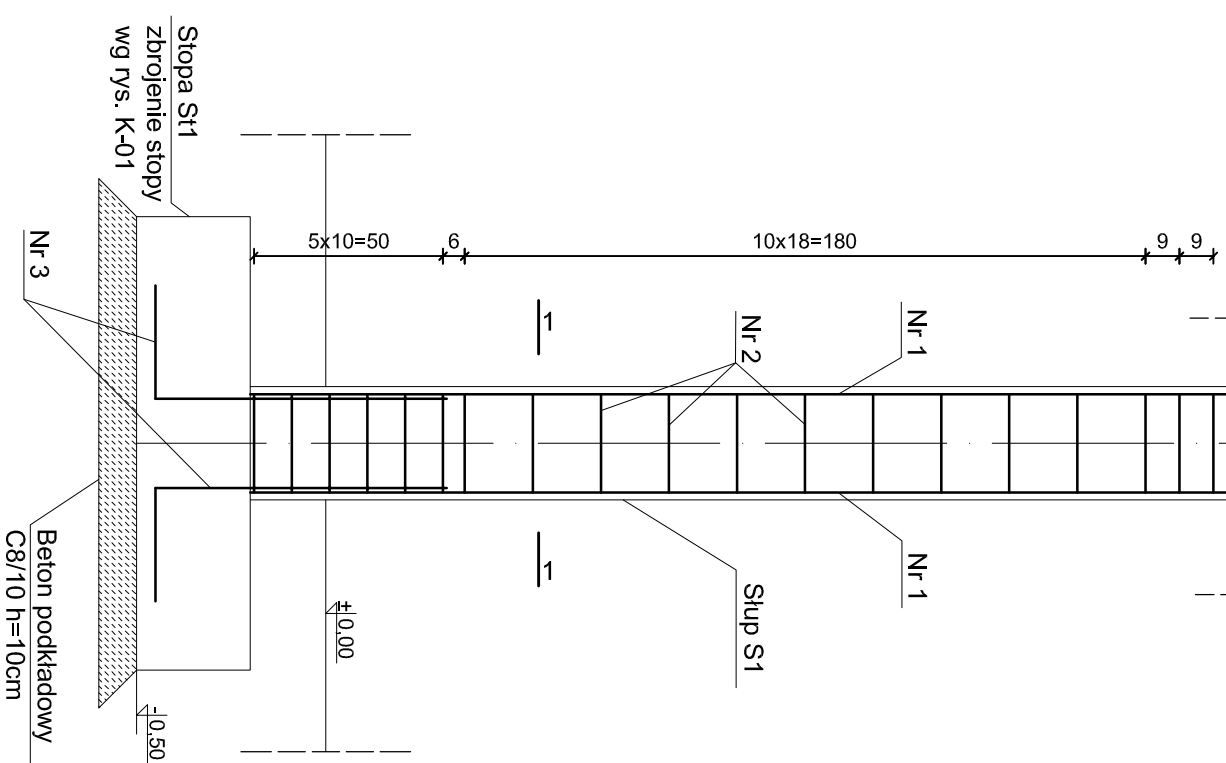
Stup S1

skala 1:20



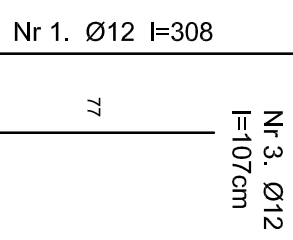
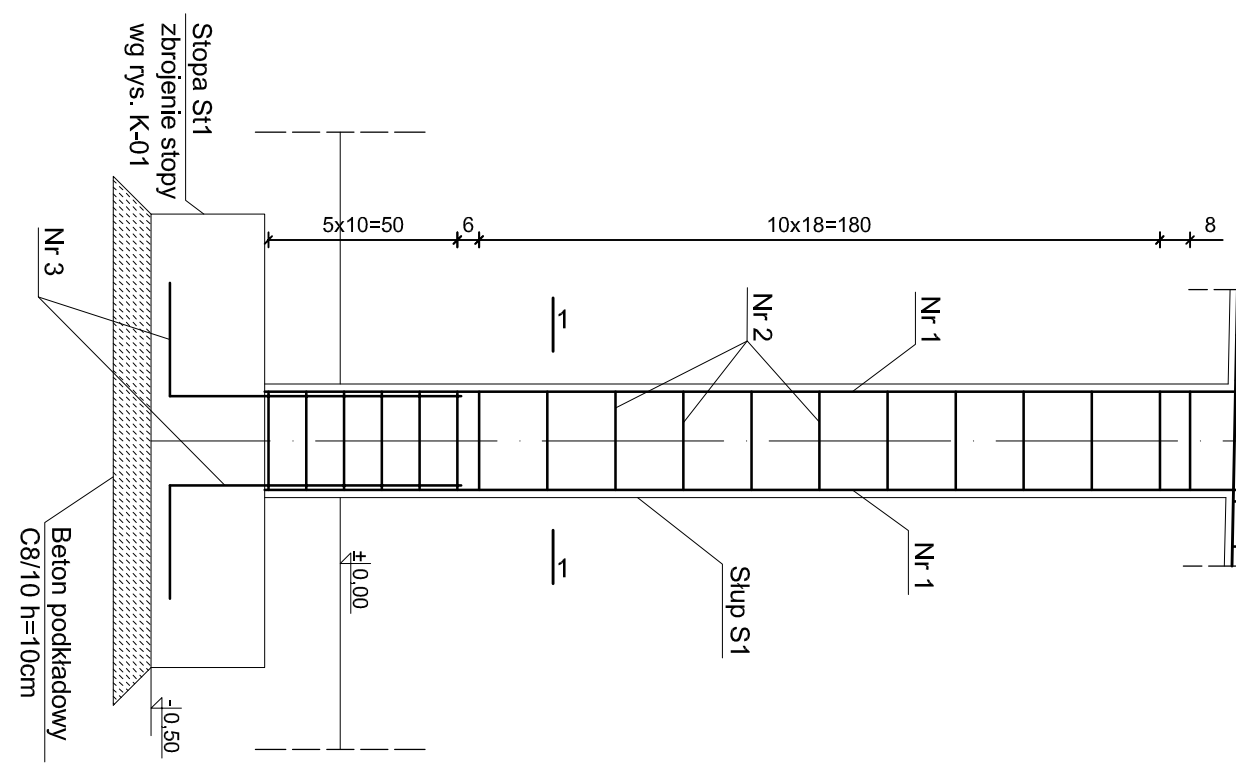
Stup S2

skala 1:20



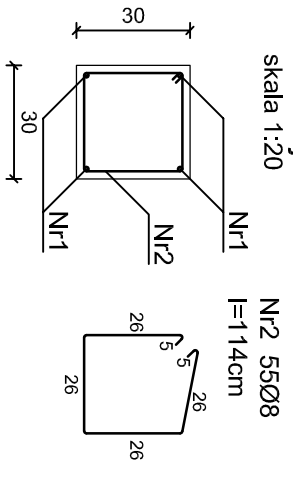
Stup S3

skala 1:20



Przekrój 1-1

skala 1:20



Nr 2 5SØ8
l=114cm

Wykaz zbrojenia dla słupów S1, S2 i S3

lp.	Średnica [mm]	długość [cm]	liczba [szt.]	Długość ogólna [m]		
				StOS	R8500W	
1	12	308	12	62,7	36,96	
2	8	114	55	62,7	62,7	
3	12	107	12	112,5	12,84	
masa 1mb pręta				[kg/m]	62,7	0,888
masa całkowita				[kg]	25	100
razem					125	

Przed złożeniem zamówienia zwrócić uwagę na zestawienie stali
Zestawienie stali dla jednego kompletu
wykonać 2 komplety.

UWAGA

- BETON KONSTRUKCYJNY C20/25
 - BETON PODKŁADOWY C8/10
 - STAL ZBROJENIOWA:
 - GŁÓWNA – AIII R8500W
 - POMOCNICZA – A0 StOS
 - ZAZIŁOŻAĆ PRZECIWWIŁOCOWO, POWKOKOWO ELEMENTY STYKAJĄCE SIĘ Z GRUNTEM
 - OTULENIE ZBROJENIA 2,0cm
5. ±0,00 = 125,87 m n.p.m.

USŁUGI PROJEKTOWE MACIEJ PALIŃSKI

10-685 OLSZTYN, UL. BARCZA 10/53, TEL/FAX 89 542 96 72

Warmińsko-Mazurski Urząd Wojewódzki

INWESTYCA: PROJEKT BUDOWLANY PRZEBUDOWY
POMIESZCZEŃ MAGAZYNOWYCH NA ARCHIWUM

Lokalizacja: Olsztyn ul. Józefa Piłsudskiego 7/9

Typu: SŁUPY S1-S3
ZESTAWIENIE STALI

IMIĘ I NAZWISKO	UPRAWNI.	DATA	PODPIS	Faza:
mgr inż. Maciej Paliński	58/87/01	12.2013		PROJEKT BUDOWLANY
Opracował: Jakub Gryn		12.2013		Skala: 1:50; 1:20
Sprawdził: inż. Paweł Malachowski	WA/018/POCK/09	12.2013		Branża: KONSTRUKCJA
				Numer rysunku: 02