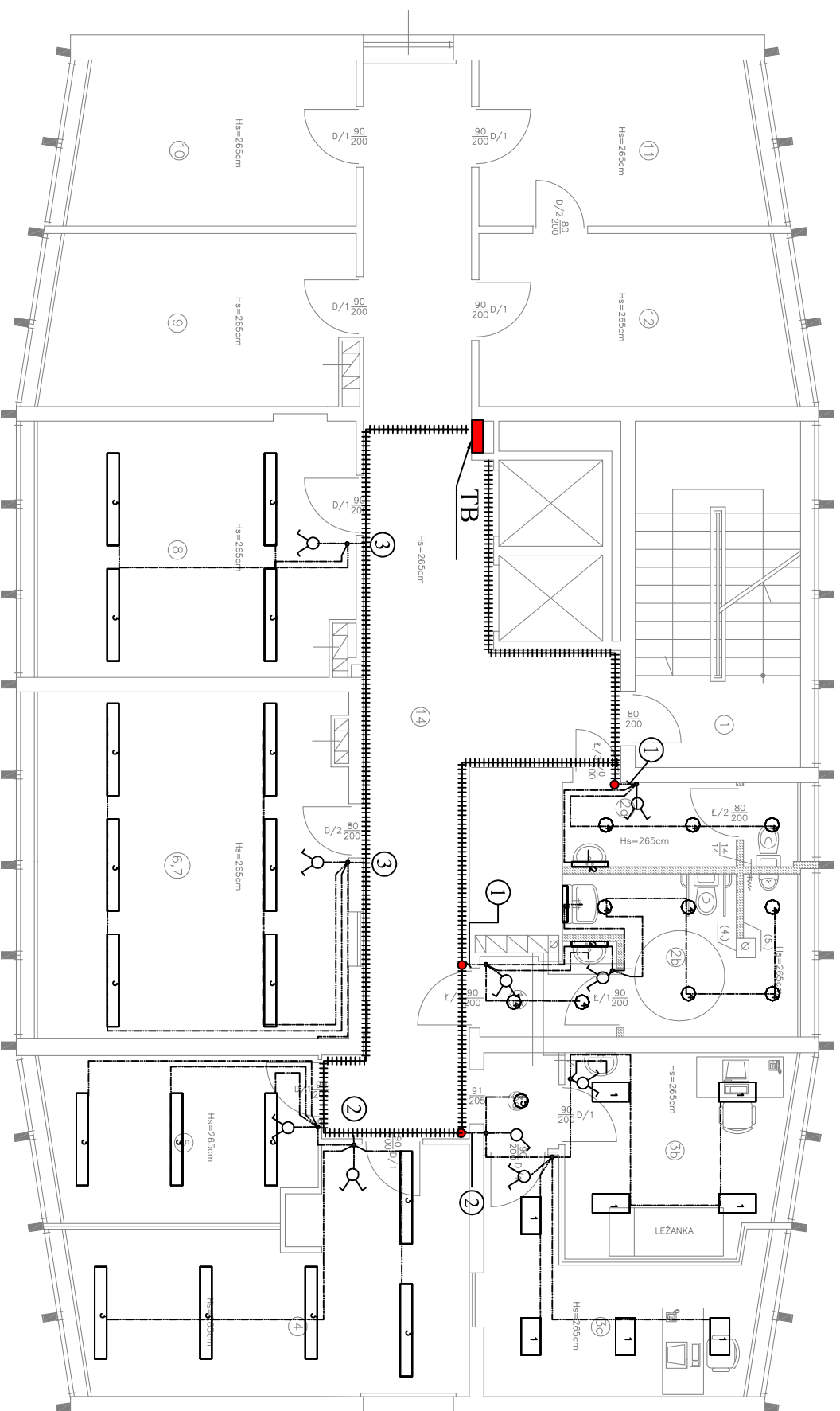


WYKAZ POMIESZCZEN OBIEKTU REMONTEM				
NR	FUNKCJA	WYKONCZENIE PODŁOGI	WYKONCZENIE SŁOPI I SUFITU	POW. UŻYTKOWA M <sup>2</sup>
2a	W-C PERSONELU	TERRAKOTA (7)	GAŁZUBA (1)	5,35
2b	W-C KLIENTÓW	TERRAKOTA (7)	GAŁZUBA (1)	8,75
3a	KOMUNIKACJA	TERRAKOTA (7)	EMALSA (1)	2,00
3b	GABINET LEKARSKI	WYKŁADZINA PCV	EMALSA (6),(8)	12,49
3c	GABINET SPECJALISTY	WYKŁADZINA PCV	EMALSA (8)	21,96
4	POMIESZCZENIE BIUROWE	WYKŁADZINA PCV	EMALSA (8)	12,15
5	POMIESZCZENIE BIUROWE	WYKŁADZINA PCV	EMALSA (8)	29,86
6,7	POMIESZCZENIE BIUROWE	WYKŁADZINA PCV	EMALSA (8)	22,35
8	POMIESZCZENIE BIUROWE	WYKŁADZINA PCV	EMALSA (8)	3,23
13	PRZEDSIÓDNEK W-C	TERRAKOTA (7)	GAŁZUBA (1)	130,33
RAZEM M <sup>2</sup>				130,33

- SŁOPIY ISTNIEJĄCE Z "CIEŻY ZEMSKIEJ" I BLOKÓWKÓW GAZOBETONOWYCH  
 - SŁOPIKI DZIAŁKOWE PROJEKTOWANE Z BLOKÓWKÓW GAZOBETONOWYCH  
 ODMIANY M800 NA ZAPRAWIE CEMENTOWO - WAPNIEJCY M-41 S  
 - SŁOPIKI DZIAŁKOWE Z FURT G-K GR. 12,5MM NA RUSZCIE METALNE  
 Z PROFILI C75, WYPEŁNIENIA WĘŻLA NIEREALNA GR. 8,0CM  
 O GĘSTOŚCI MINIMUM 120KG/M<sup>3</sup>



LEGENDA:	
☐	proji. wyłącznik świecznikowy
⊕	proji. gniazdo IP44
⊕	proji. gniazdo podwójne
⊕	proji. tablica bezpiecznikowa
####	proji. listwa elektroinst. 2x 65x40x200mm
⊕	proji. gniazdo podwójne 2x DATA
⊕	proji. gniazdo 2x RJ45
⊕	proji. puszka p/t fi 60
⊕	proji. wyłącznik jednobiegunowy
1	5043RPX/14/24 (24W) E RA=90
2	Acuro LED1000nw 01 Ge2 ET
3	Atirion D-L RPV 1500 4000-840 ET
4	Onperla D2 G2 HR LED100-840 01 + DA-M 01 ET
5	Onperla D2,G2 HR LED2000-840 01ET

# INSTALACJE ELEKTRYCZNE OŚWIETLENIA RZUT VI - PIĘTRA: STAN PROJEKTOWANY SKALA 1 : 100

<b>PRACOWNIA PROJEKTOWA</b>	
<b>* JB - PROJEKT * JACEK BIRGIEL</b>	
OBIEKT : BUDNIEK USŁUGOWY	ADRES : ELK UL. MICKIEWICZA 15
DATA : MAJ, 2015R	NR. RYSUNKU : E-3
IMIE I NAZWISKO :	NR. UPR. :      PODPISY:
MGR INŻ. MARCIN GRZESIUKIEMCZ	PDL/0154/POOE/10