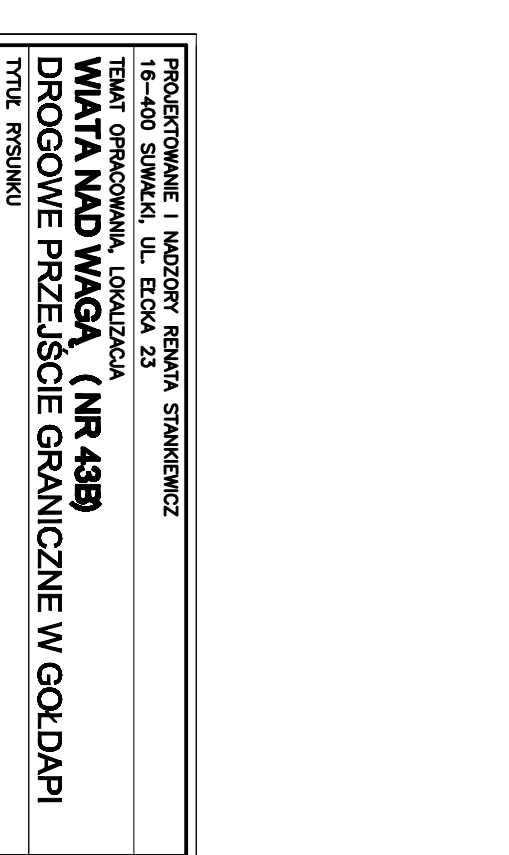
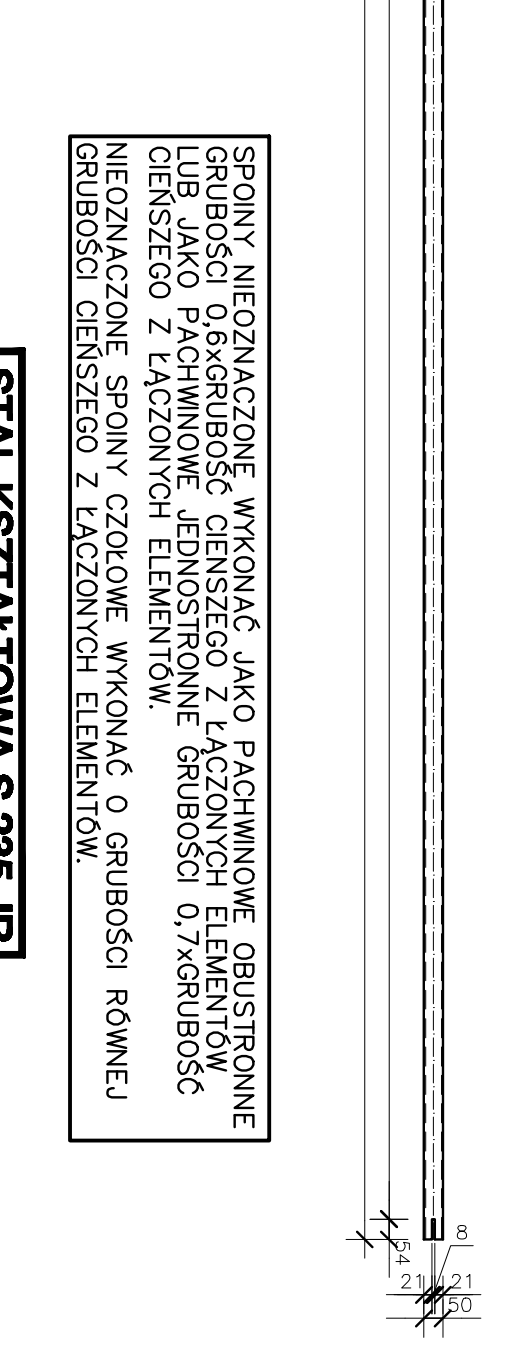
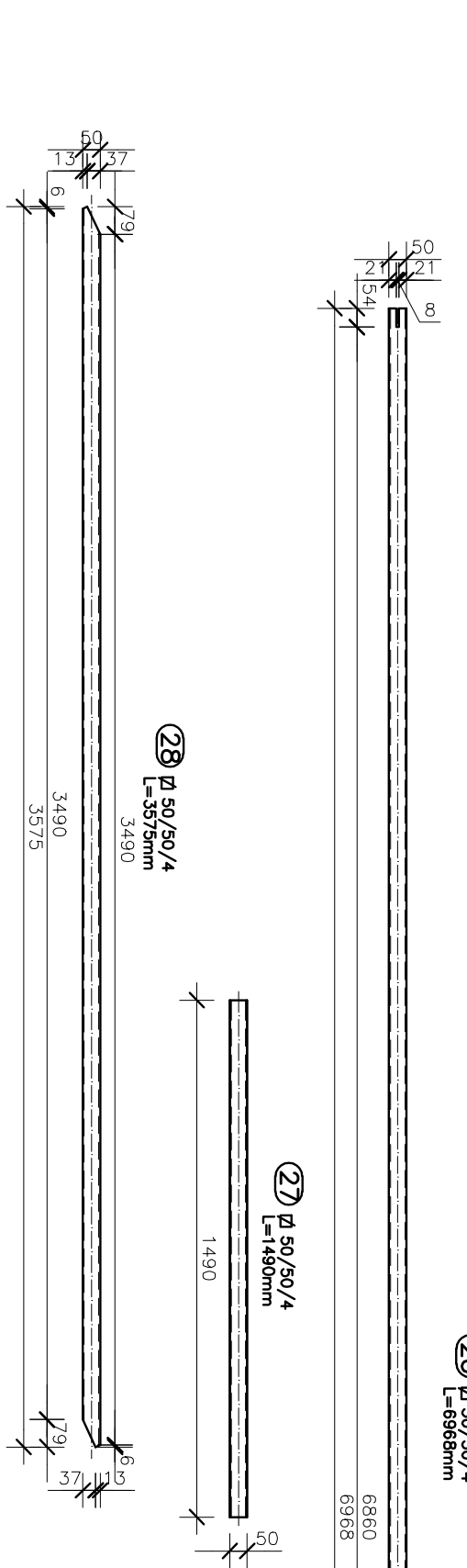
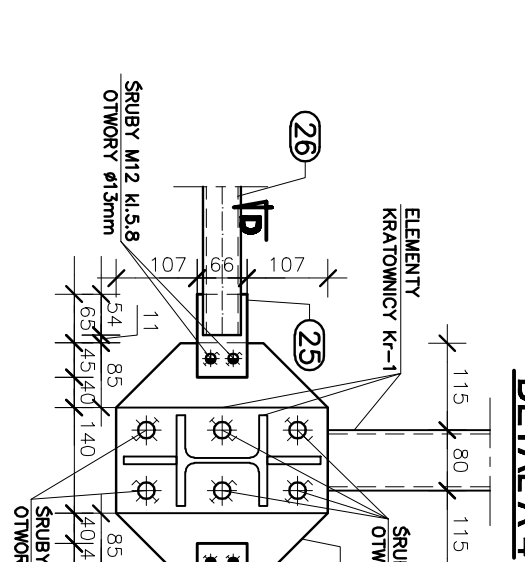
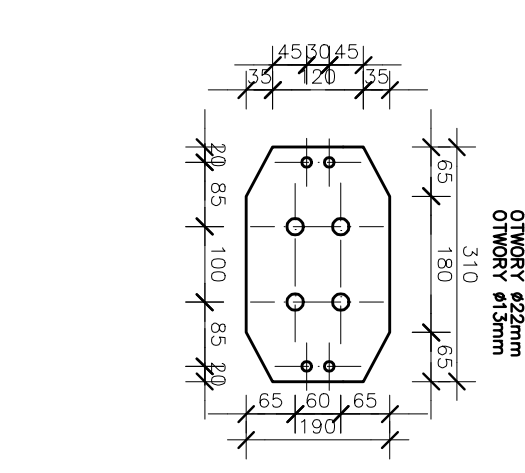
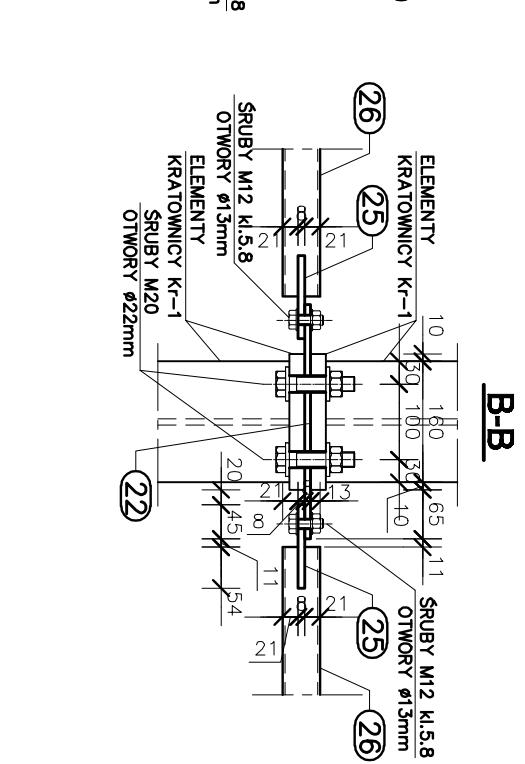
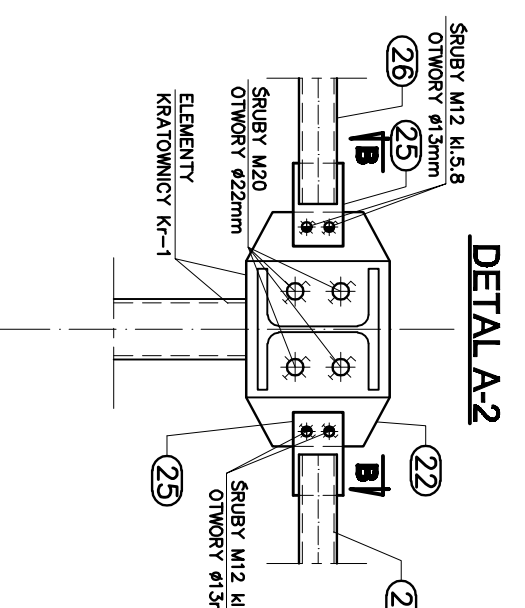
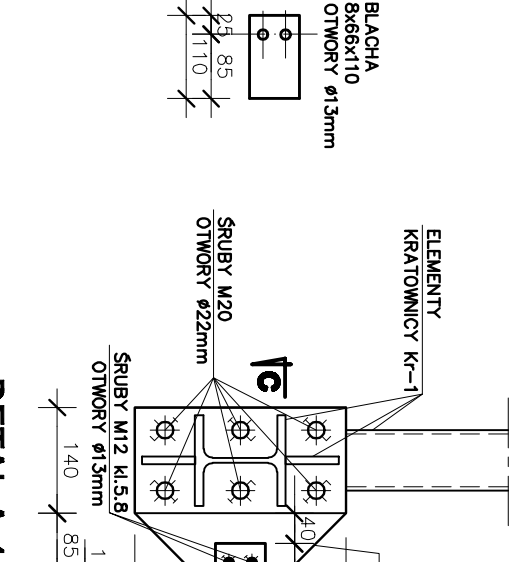
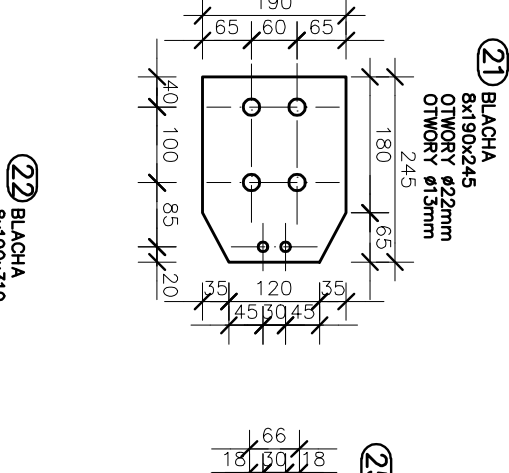
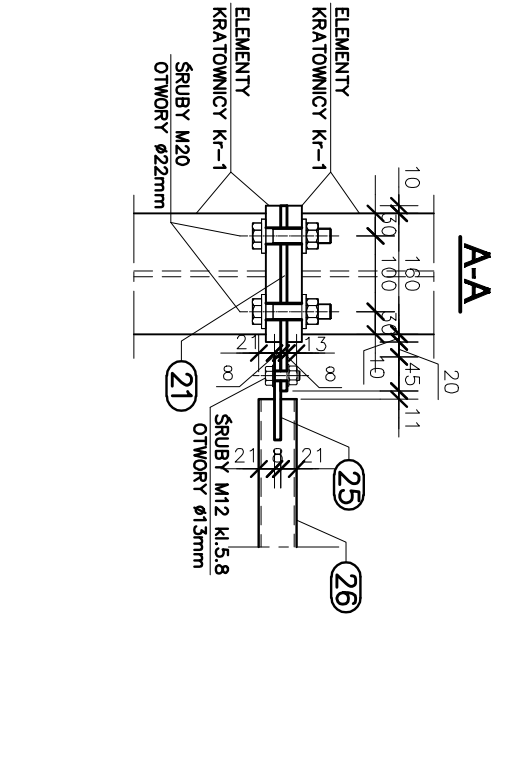
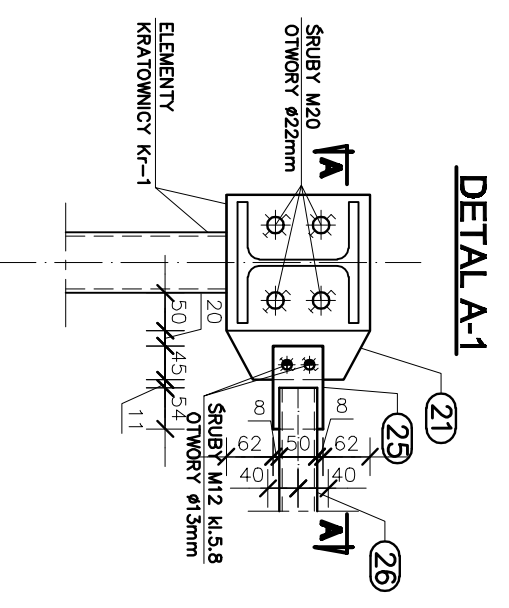
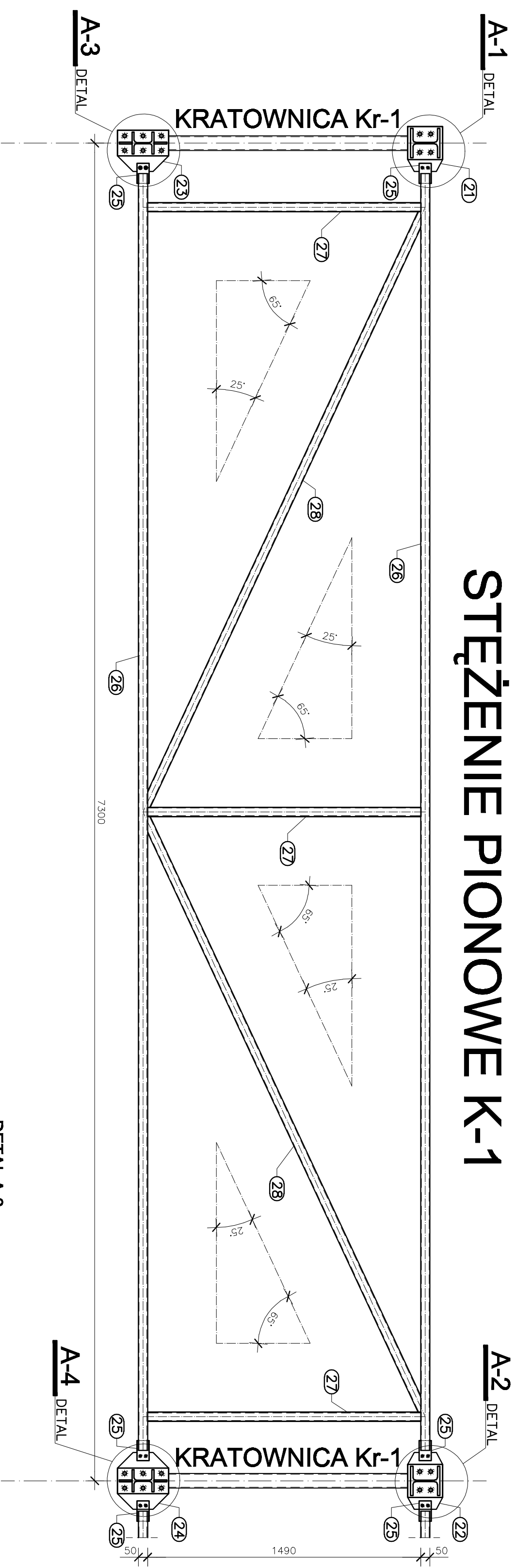


# STĘŻENIE PIONOWE K-1



SPÓINY NIEOZNACZONE WYKONAĆ JAKO PACHWINOWE OBUSTRONNE GRUBOŚCI 0,6XGRUBOŚĆ CIENIEJSZEGO Z ŁĄCZONYCH ELEMENTÓW LUB JAKO PACHWINOWE JEDNOSTRONNE GRUBOŚCI 0,7XGRUBOŚĆ CIENIEJSZEGO Z ŁĄCZONYCH ELEMENTÓW.  
NIEOZNACZONE SPÓINY CZOŁOWE WYKONAĆ O GRUBOŚCI RÓWNEJ GRUBOŚCI CIENIEJSZEGO Z ŁĄCZONYCH ELEMENTÓW.

**STAL Kształtowa S 235 JR**  
**ELEKTRODY ER152**  
**ŚRUBY KLASY 5.8**

**UWAGI:**  
- BLACHY NR21 ORAZ NR23 WYSTĘPUJĄ W OSI "A" ORAZ W OSI "D";  
- BLACHY NR22 ORAZ NR24 WYSTĘPUJĄ W OSI "B" ORAZ W OSI "C".

PROJEKTOWANIE I WZORY: RENATA STANKIEWICZ 16-400 SUWAKI, UL. BOCKA 23	
TEMAT: OPRACOWANIE, LOKALIZACJA <b>WATA NAD WAGĄ (NR 43B)</b> DROGOWE PRZEJŚCIE GRANICZNE W GOŁDAPU	
TYTUŁ: RYSUNKU STĘŻENIE K-1	
KONSTRUKCJA	ZESPÓŁ
PROJEKTANT	PROJEKTANT
mgr inż. Klimko	mgr inż. Klimko
mgr inż. Łabędź	mgr inż. Łabędź
mgr inż. Paulino	mgr inż. Paulino
nr ewid.: PUL/80/0631/01	nr ewid.: PUL/80/0631/01
nr rys.: 43B	nr rys.: 43B
nr rys.: K07	nr rys.: K07
SKALA	SKALA
1:20	1:20