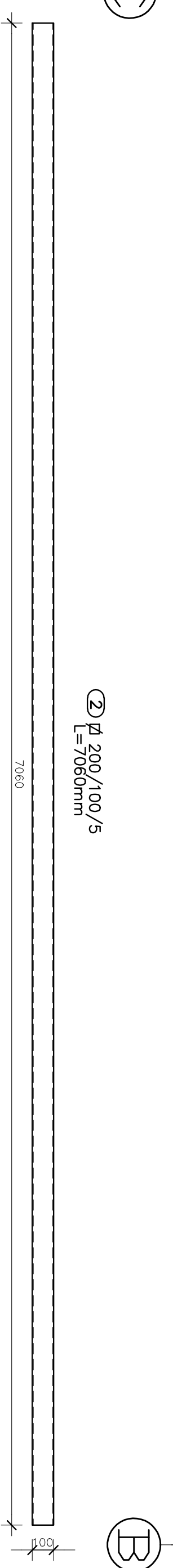
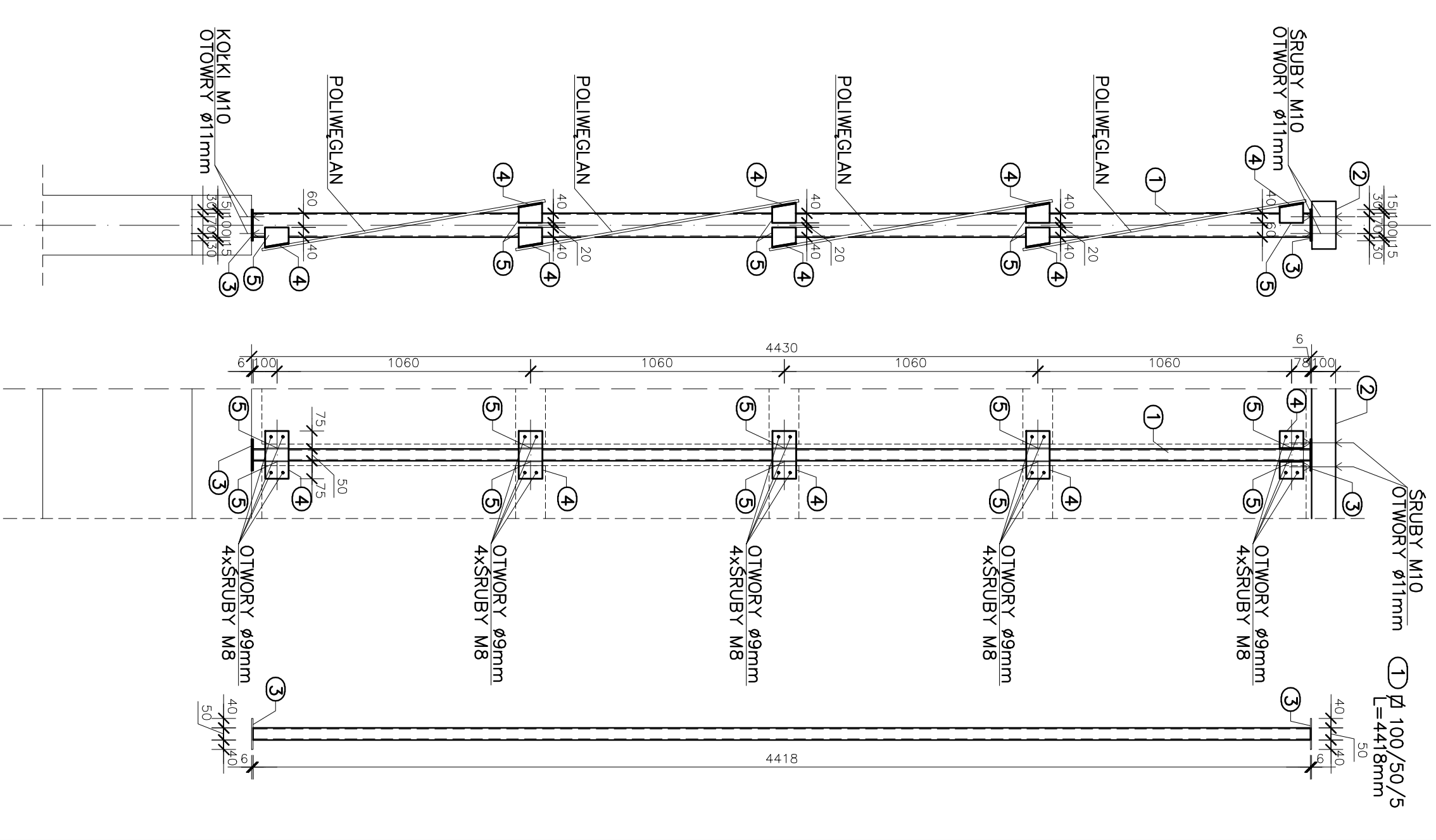
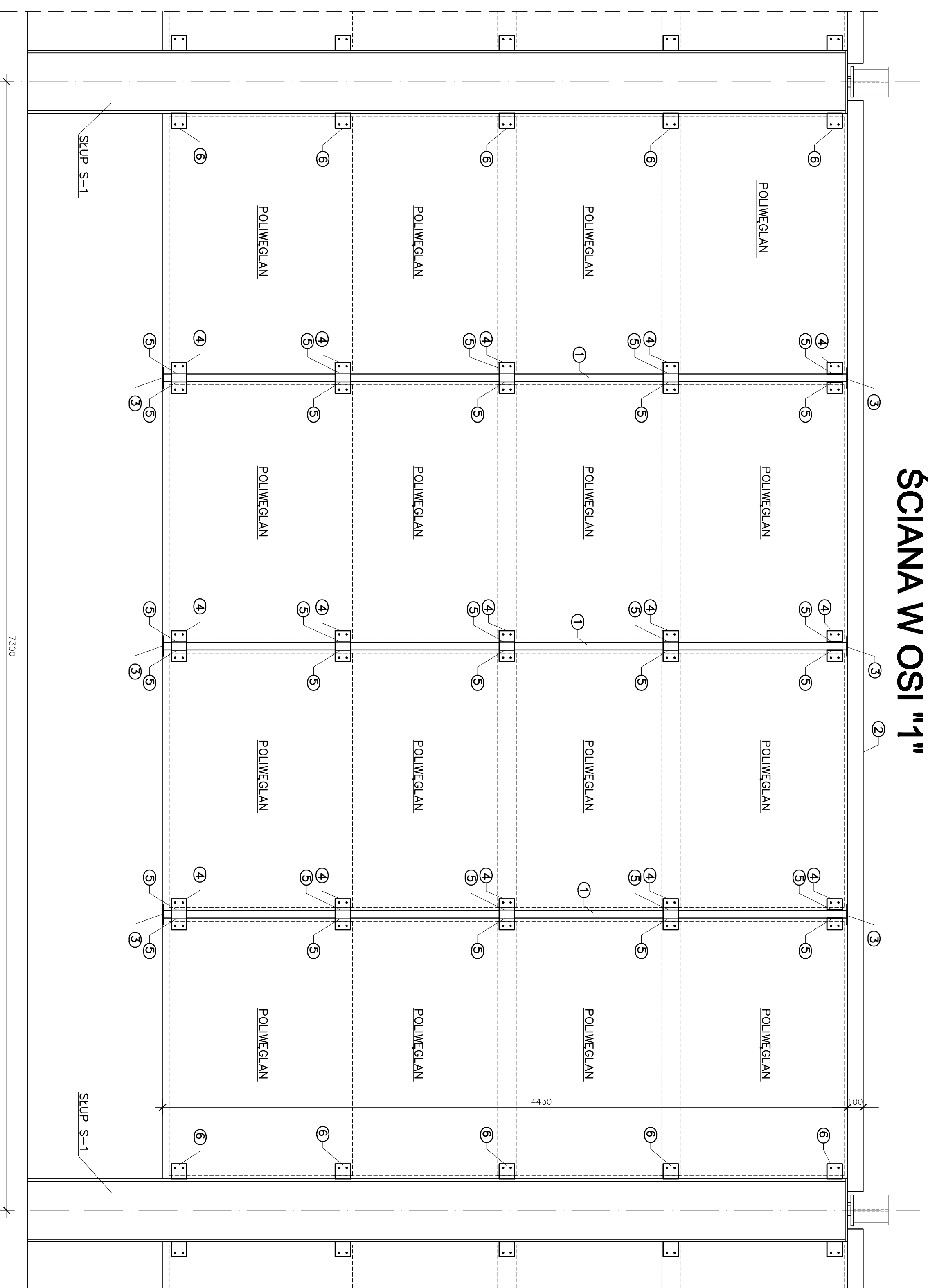
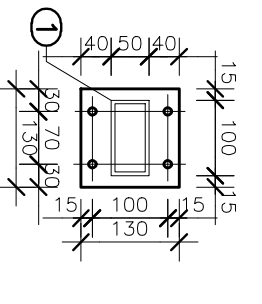


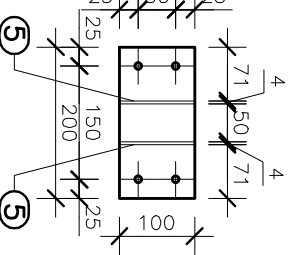
ŚCIANA W OSI "1"



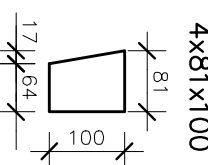
3 BLACHA
6x130x130
OTWORY Ø11mm



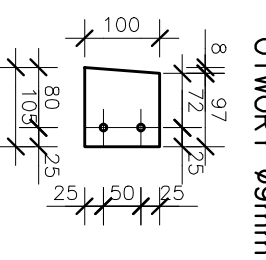
4 BLACHA
4x100x200
OTWORY Ø9mm



5 BLACHA
4x81x100



6 BLACHA
4x100x105
OTWORY Ø9mm



2 Ø 200/100/5
L=7060mm

SPÓJNY NIEOZNACZONE WYKONAĆ JAKO PACHWINOWE OBUSTRONNE GRUBOŚCI 0,6xGRUBOŚĆ CIENSZEGO Z ŁĄCZONYCH ELEMENTÓW LUB JAKO PACHWINOWE JEDNOSTRONNE GRUBOŚCI 0,7xGRUBOŚĆ CIENSZEGO Z ŁĄCZONYCH ELEMENTÓW.
NIEOZNACZONE SPÓJNY CZOŁOWE WYKONAĆ O GRUBOŚCI RÓWNEJ GRUBOŚCI CIENSZEGO Z ŁĄCZONYCH ELEMENTÓW.

STAL Kształtowa S 235
ELEKTRODY ER146
SRUBY KLASY 10.9, 5.8

DETALE BLACH SKALA 1:10

UWAGA:

- UKŁAD RYGLI ŚCIANY W OSI 1 MIĘDZY OSIAMI C-D ORAZ MIĘDZY OSIAMI A-B JEST TAKI SAM JAK MIĘDZY OSIAMI B-C
- ŚCIANĘ W OSI 2 WYKONAĆ W TAKI SAM SPOSÓB JAK ŚCIANĘ W OSI 1

PROJEKTOWANIE I NADZÓR REMONTA STANKIEMCZ
16-400 SIVAKKI, UL. BECKA 23

TEMAT OPRACOWANIA, LOKALIZACJA

WATA MAD WAGA (NR 43A)

DRÓGOWE PRZEJŚCIE GRANICZNE W GOLDAPU

TYTUŁ PRISŁUWKI

ŚCIANA W OSI "1". ŚCIANA W OSI "2"

KONSTRUKCJA

PROJEKTANTA

mgr inż. Kimiko Szwajmunt, SUW-23/92 nr ewid. PDL/BO/0631/01

mgr inż. PDL/BO/0631/01

mgr inż. PDL/BO/0631/01

mgr inż. PDL/BO/0631/01

mgr inż. PDL/BO/0631/01

SKALA

1:20

NR RYS.

43A

K09

10.06.2013

10.06.2013