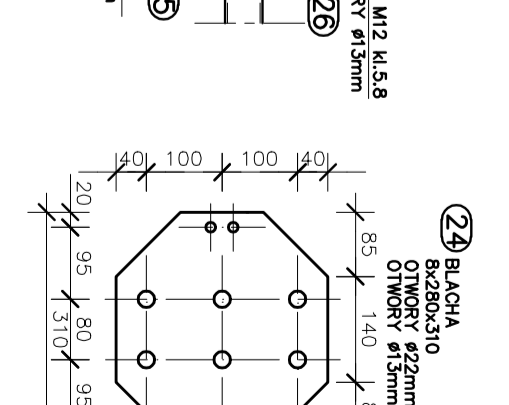
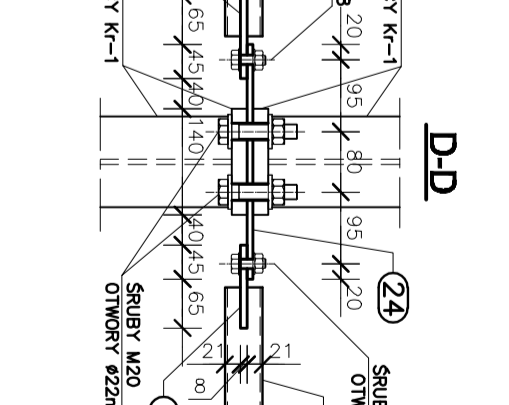
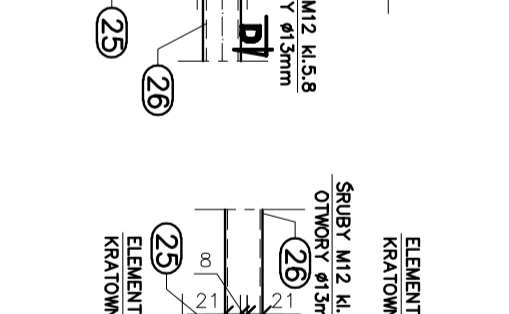
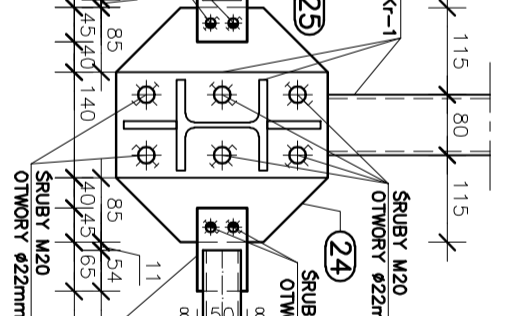
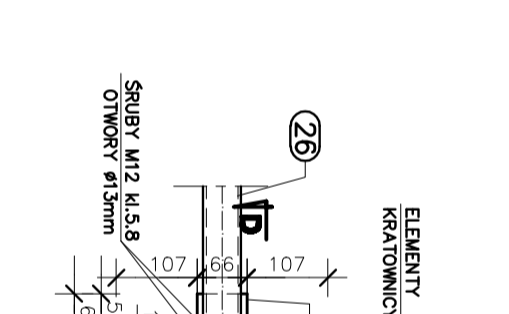
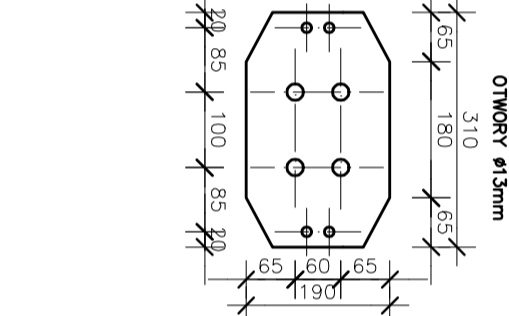
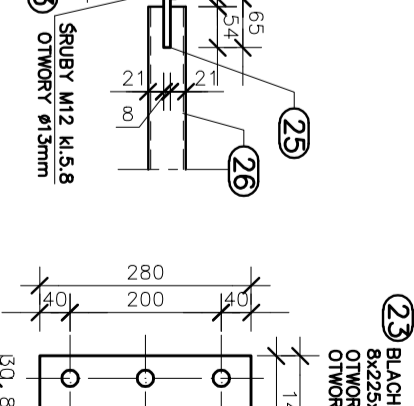
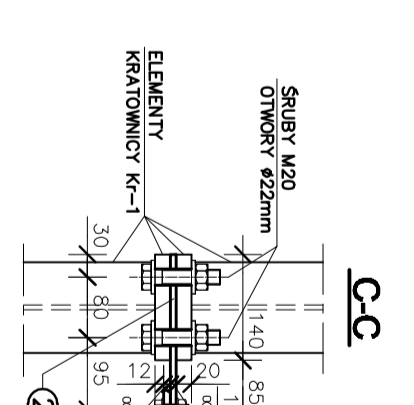
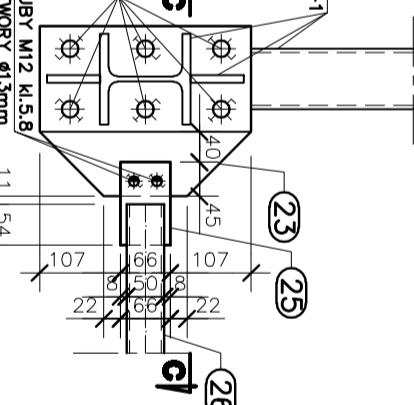
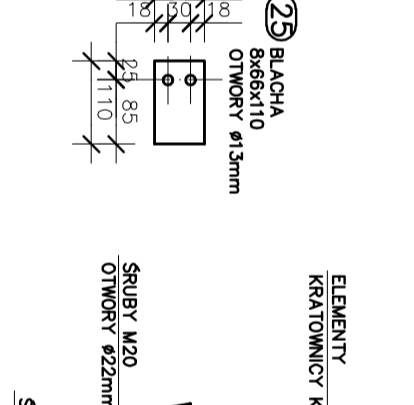
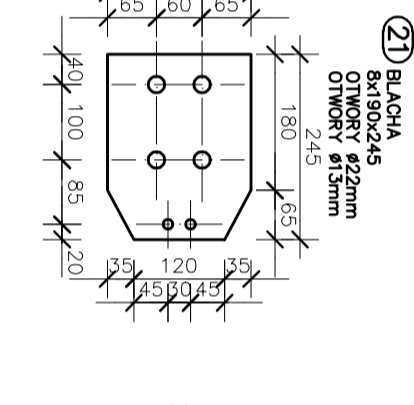
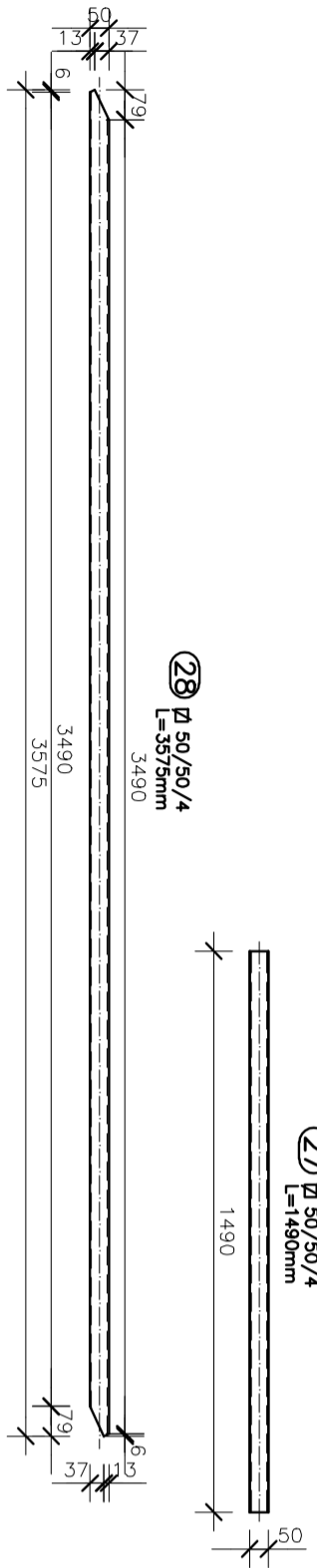
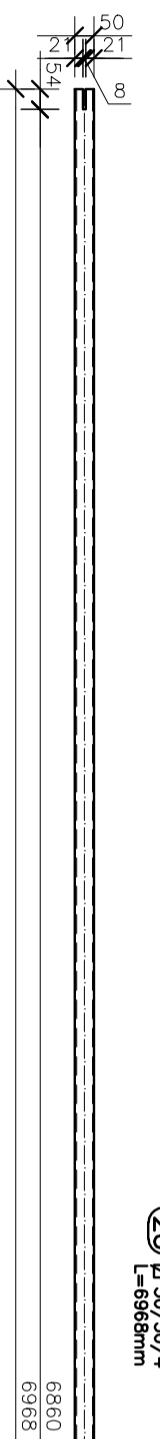
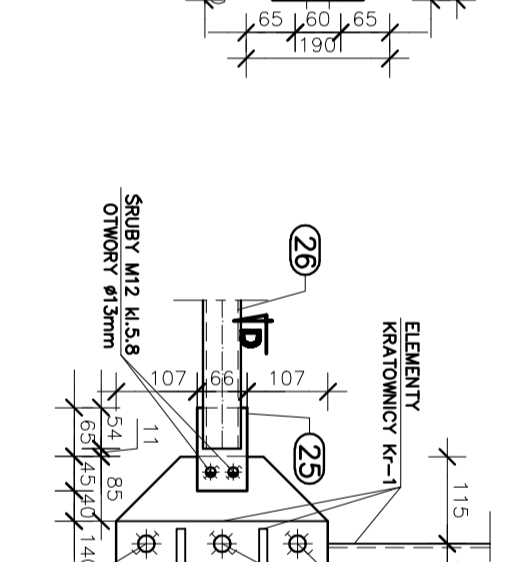
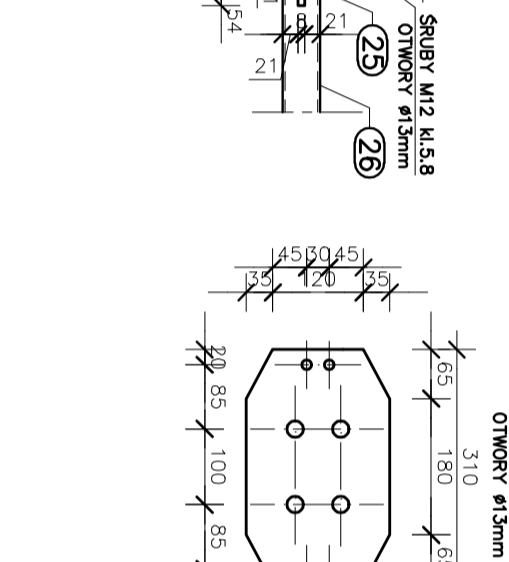
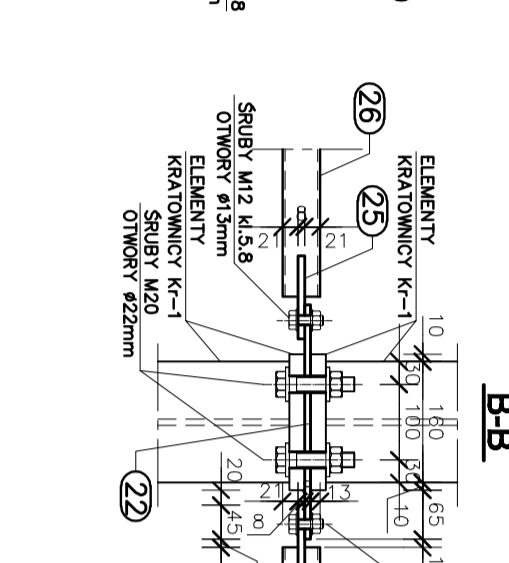
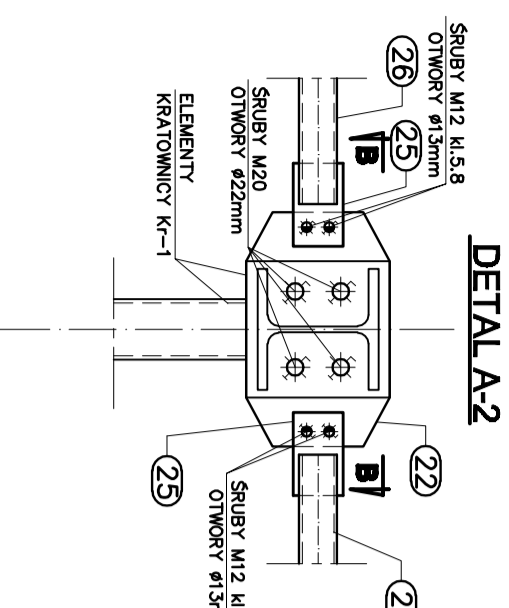
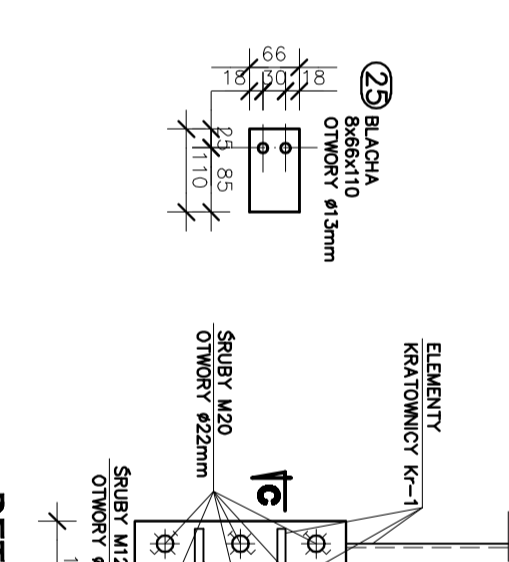
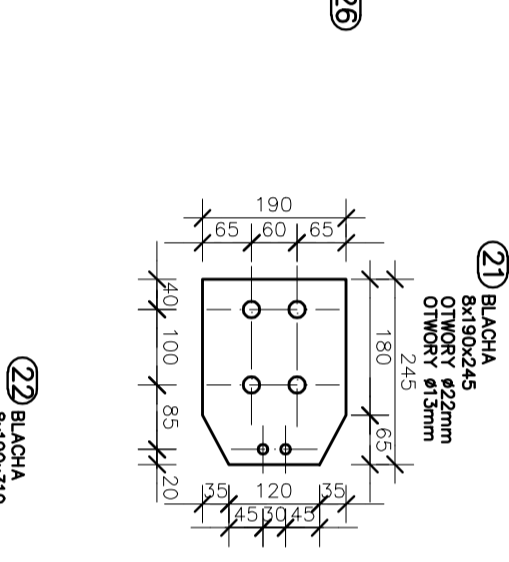
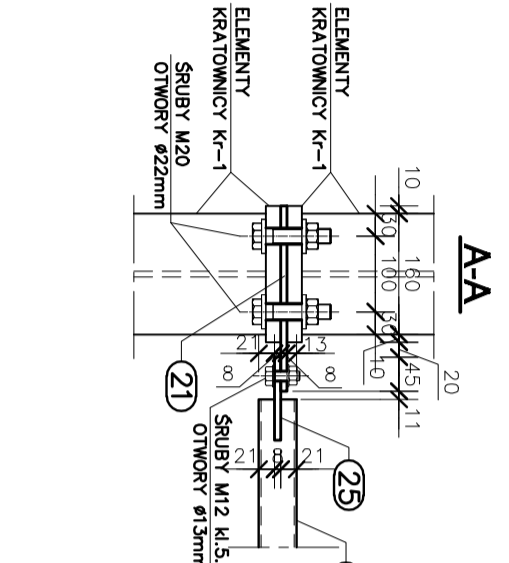
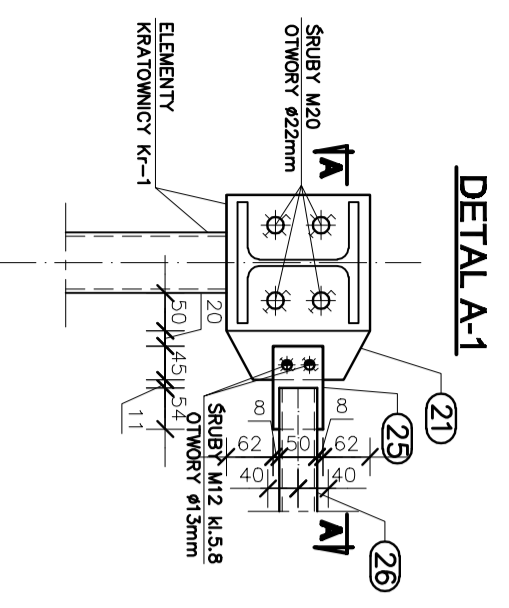
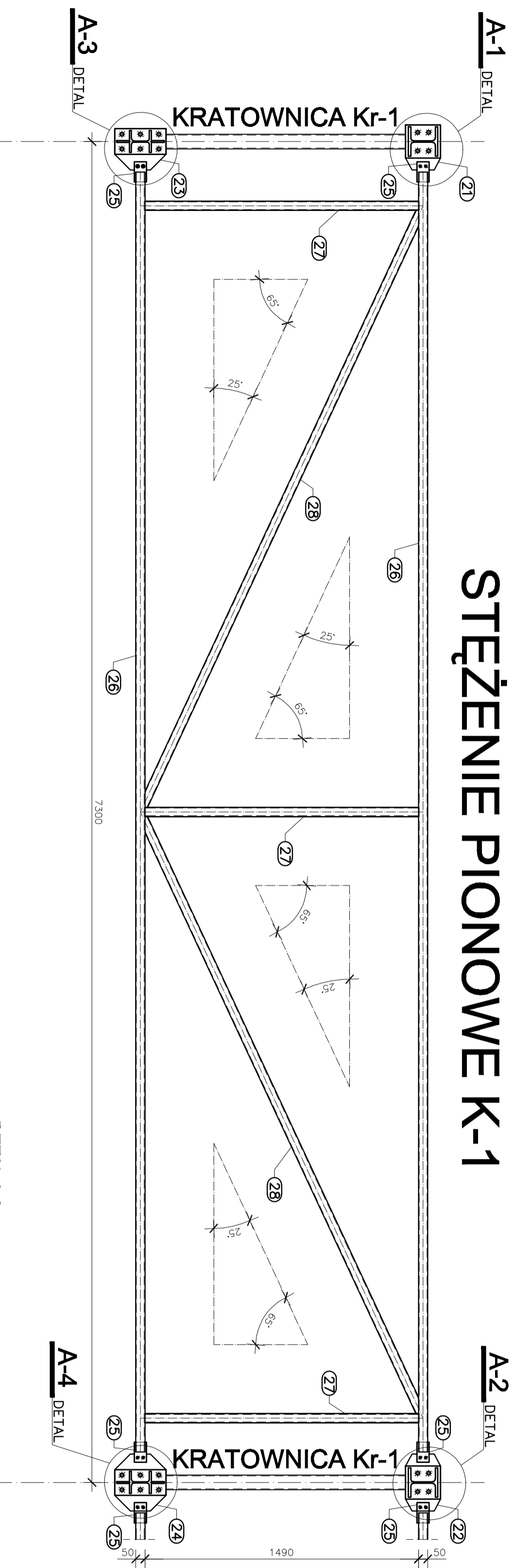


# STĘŻENIE PIONOWE K-1



SPOINY NIEOZNACZONE WYKONAĆ JAKO PACHWINOWE OBUSTRONNE GRUBOŚCI 0,6XGRUBOŚĆ CIENSZEGO Z ŁĄCZONYCH ELEMENTÓW LUB JAKO PACHWINOWE JEDNOSTRONNE GRUBOŚCI 0,7XGRUBOŚĆ CIENSZEGO Z ŁĄCZONYCH ELEMENTÓW.  
NIEOZNACZONE SPOINY CZOLOWE WYKONAĆ O GRUBOŚCI RÓWNEJ GRUBOŚCI CIENSZEGO Z ŁĄCZONYCH ELEMENTÓW.

**STAL KSZTAŁTOWA S 235 JR  
ELEKTRODY ER152  
ŚRUBY KLASY 5.8**

**UWAGI:**  
- BLACHY NR21 ORAZ NR23 WYSTĘPUJĄ W OSI "A" ORAZ W OSI "D";  
- BLACHY NR22 ORAZ NR24 WYSTĘPUJĄ W OSI "B" ORAZ W OSI "C".

PROJEKTOWANIE I WZORY: RENATA STANKIEWICZ 16-400 SUWALKI, UL. BOKA 23	
TEMAT: OPRACOWANIE, LOKALIZACJA <b>WATA NAD WAGĄ (NR 43A)</b> DROGOWE PRZEJŚCIE GRANICZNE W GOŁDAPU	
TYTUŁ: RYSUNKU STĘŻENIE K-1	
KONSTRUKTOR PROJEKTANT	ZESPÓŁ mgr inż. Klimko mgr inż. Latoch mgr inż. Siliw-23/92 mgr inż. PRL/80/0631/01
SKALA	1:20
NR RYS. 43A K07	inż. Paulino Zieliński